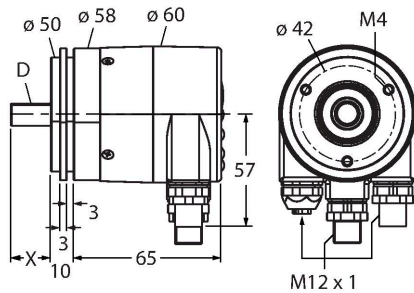


RS-25S10S-9A16B-R3M12

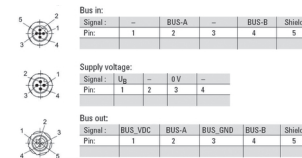
Codificador rotatorio absoluto: monovuelta

Línea industrial



- Brida para sincronización, Ø 58 mm
- Eje macizo, Ø 10 mm × 20 mm
- Principio de medición óptico
- Material del eje: acero inoxidable
- Protección de grado IP67 en el lado del eje
- -40...80 °C
- Máx. 3000 rpm
- Profibus
- Cubierta de bus extraíble con conector macho 3 x M12
- 360° convertidos en 16 bit (65536 posiciones)
- Escalable, valor predeterminado de 13 bits

Esquema de conexiones

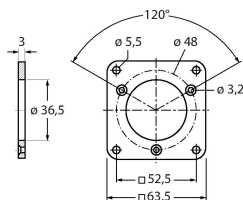


Tipo	RS-25S10S-9A16B-R3M12
N.º de ID	1544365
Principio de medición	óptico
Datos generales	
Max. Rotational Speed	3000 rpm
Momento de inercia del rotor	3 × 10 ⁻⁶ kgm ²
Par de arranque	< 0.05 Nm
Alcance de la medición	0...360 °
Precisión absoluta	± 0.015 ° A 25 °C
Tipo de salida	Absoluto monovuelta
Resolución de una sola vuelta	16 Bit
	escalable
Datos eléctricos	
Tensión de servicio	10...30 VCC
Corriente sin carga	110 mA
Protección ante corto-circuito/polaridad inversa	sí
Protocolo de comunicación	PROFIBUS-DP
Datos mecánicos	
Diseño	Eje macizo
Tipo de brida	brida sincro
Diámetro de brida	Ø 58 mm
Tipo de eje	Eje macizo
Diámetro del eje D [mm]	10
Longitud de onda L [mm]	20
Material del eje:	Acero inoxidable
Material de la cubierta	Fundición inyectada de zinc
Conexión eléctrica	Conexión de bus

	3 x M12
Carga en eje, axial	80 N
Carga en eje, radial	80 N
Condiciones ambientales	
Temperatura ambiente	-40...+80 °C
Resistencia a la fatiga por vibraciones (EN 60068-2-6)	100 m/s ² , 55-2000 Hz
Resistencia al choque (EN 60068-2-27)	2500 m/s ² , 6 ms
Protection class housing	IP67
Protection class shaft	IP67

RFA-2

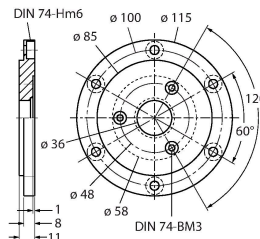
1544631



Adaptador de brida cuadrado en aluminio para codificador rotatorio de eje macizo con brida de sujeción; longitud del canto 63,5 mm; grosor 3 mm

RFA-4

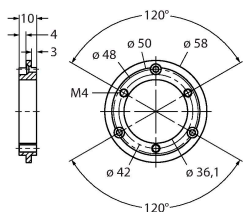
1544633



Euroflansch - Adaptador de brida en aluminio para codificador rotatorio de eje macizo, Ø 115 mm; diámetro del círculo primitivo 100 mm; para la conversión de la brida de sujeción de 58 mm a brida Euroflansch

RFA-6

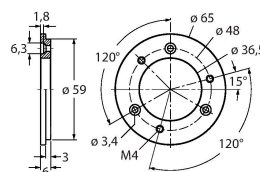
1544635



Euroflansch - Adaptador de brida en aluminio para codificador rotatorio de eje macizo con brida de sujeción, Ø 58 mm; para la conversión de la brida de sujeción a brida sincro

RFA-7

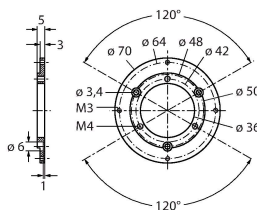
1544636



Adaptador de brida en aluminio para codificador rotatorio de eje macizo, Ø 65 mm; para adaptación en brida con diámetro Ø 65 mm y diámetro del círculo primitivo 48 mm

RFA-8

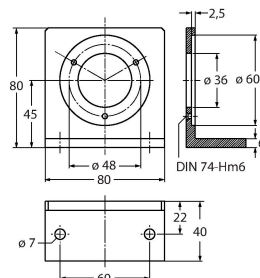
1544637



Adaptador de brida en aluminio para codificador rotatorio de eje macizo con brida de sujeción, Ø 70 mm, grosor 4 mm; para la adaptación en bridas con diámetro Ø 70 mm

RFA-9

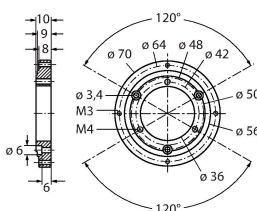
1544638



Brida angular en aluminio para codificador rotatorio de eje macizo con brida de sujeción Ø58 mm

RFA-11

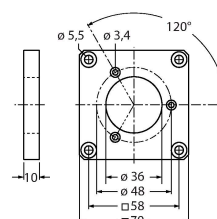
1544640



Adaptador de brida en aluminio para codificador rotatorio de eje macizo con brida de sujeción, Ø 70 mm, grosor 10 mm; para la adaptación en bridas con diámetro Ø 70 mm

RFA-12

1544641

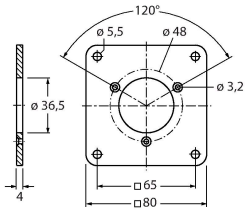


Adaptador de brida cuadrado en aluminio para codificador rotatorio de eje macizo con brida de sujeción; longitud del canto 70 mm; grosor 10 mm

RFA-13

1544642

Adaptador de brida cuadrado en aluminio para codificador rotatorio de eje macizo con brida de sujeción; longitud del canto 80 mm; grosor 4 mm



RFA-1

1544630

Adaptador de brida cuadrado en aluminio para codificador rotatorio de eje macizo con brida de sujeción; longitud del canto 58 mm; grosor 4 mm

