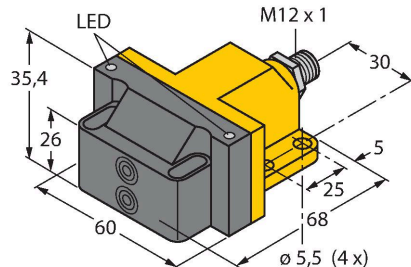


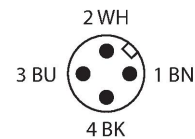
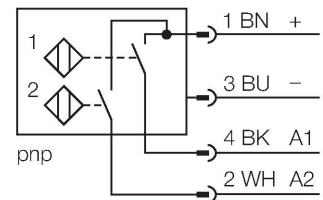
# NI4-DSU26-2AP4X2-H1141

## Sensor inductivo – sensor dual para actuadores rotativos



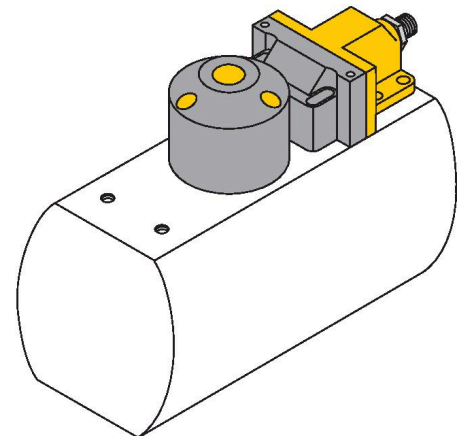
- rectangular, carcasa de la línea DSU26
- plástico, PP-GF30-VO
- dos salidas para supervisión de la posición de actuadores rotativos
- Montaje en todos los actuadores comunes
- 2 contacto de cierre, salida PNP
- 4 hilos DC, 10...65 VDC
- conector, M12 x 1

### Esquema de conexiones



### Principio de Funcionamiento

Los sensores inductivos detectan sin desgaste ni contacto los objetos metálicos. Los sensores duales están fabricados especialmente para controlar la posición de accionadores giratorios y combinan la fiabilidad de la detección inductiva sin contacto con la flexibilidad de carcasas modulares.

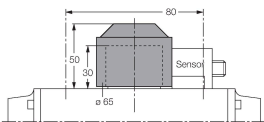


<b>Tipo</b>	NI4-DSU26-2AP4X2-H1141
<b>N.º de ID</b>	1569904
<b>Datos generales</b>	
Distancia de detección	4 mm
Condiciones de montaje	No enrasado
Factor de corrección	St37 = 1; Al = 0,3; acero inoxidable = 0,7; Ms = 0,4
Precisión de repetición	≤ 2 % del valor final
Variación de temperatura	≤ ±10 %
Histéresis	3...15 %
<b>Datos eléctricos</b>	
Voltaje de funcionamiento $U_b$	10...65 VCC
Onda $U_{ss}$	≤ 10 % $U_{Bmax}$
Corriente de funcionamiento nominal CC $I_e$	≤ 200 mA
Corriente sin carga	≤ 15 mA
Corriente residual	≤ 0.1 mA
Tensión de control de aislamiento	0.5 kV
Protección cortocircuito	sí/cíclica
Caída de tensión a $I_e$	≤ 1.8 V
Rotura de cable/protección contra polaridad inversa	sí/Completa
Salida eléctrica	4 hilos, Contacto NA, PNP
Frecuencia de conmutación	0.05 kHz
<b>Datos mecánicos</b>	
Diseño	Sensores duales para actuadores rotativos, DSU26
Medidas	68 x 60 x 35.4 mm
Material de la cubierta	Plástico, PP-GF30, Amarillo
Material de la cara activa	plástico, PP-GF30, negro

Conexión eléctrica	Conectores, M12 × 1
<b>Condiciones ambientales</b>	
Temperatura ambiente	-25...+70 °C
Resistencia a la vibración	55 Hz (1 mm)
Resistencia al choque	30 g (11 ms)
Grado de protección	IP67
MTTF	2283 Años según SN 29500 (ed. 99) 40 °C
Indicación estado de conmutación	2 LED, Amarillo/rojo

**BTS-DSC26-EB2**

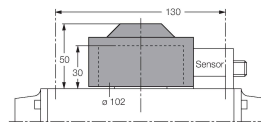
6900223



Kit de activación (puck) para sensores dobles; posición final activada; patrón de agujeros en la superficie del receptáculo: 80 x 30 mm y 130 x 30 mm; altura del eje de conexión (extensión del eje): 30 mm/Ø: máx. 50 mm

**BTS-DSC26-EB3**

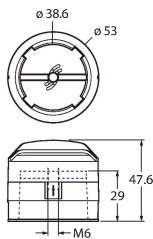
6900224



Kit de activación (puck) para sensores dobles; posición final activada; patrón de agujeros en la superficie del receptáculo: 30 x 130 mm; altura del eje de conexión (extensión del eje): 30 mm/ Ø: máx. 85 mm

**BTS-DSC26-EB20**

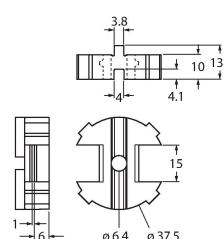
100002102



Actuador (puck) para sensores dobles; posición final activada; patrón de agujeros en la superficie del receptáculo: 80 x 30 mm y 130 x 30 mm; altura del eje de conexión (extensión del eje): 30 mm/ Ø: máx. 35 mm; disponible como opción: Espaciador BTS-DSC26-UR10 para ejes de conexión de 20 mm de alto (extensión del eje)

**BTS-DSC26-UR10**

100002103



Espaciador para el kit de activación del sensor dual BTS-DSC26-EB20

**Dibujo acotado**

Tipo

N.º de ID

RKC4.4T-2/TEL

6625013

Cable de conexión, conector hembra M12, recto, de 4 polos, longitud del cable: 2 m; material de revestimiento: PVC, negro; aprobación cULus

