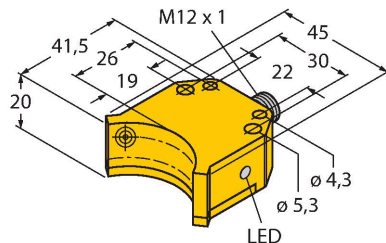


NI4-DS20-2AP6X2-H1141

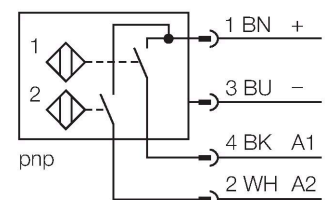
Sensor inductivo – sensor dual para actuadores rotativos



Tipo	NI4-DS20-2AP6X2-H1141
N.º de ID	1650020
Datos generales	
Distancia de detección	4 mm
Condición para el montaje	No engrasado, Se permite el montaje en metal en el lado no impreso (posterior)
Factor de corrección	St37 = 1; Al = 0,3; acero inoxidable = 0,7; Ms = 0,4
Precisión de repetición	≤ 2 % del valor final
Variación de temperatura	≤ ±10 %
Histéresis	3...15 %
Datos eléctricos	
Tensión de servicio	10...30 VCC
Ondulación residual	≤ 10 % U _{ss}
Corriente DC nominal	≤ 200 mA
Corriente sin carga	15 mA
Corriente residual	≤ 0.1 mA
Tensión de control de aislamiento	≤ 0.5 kV
Protección cortocircuito	sí / cíclica
Caída de tensión a I _e	≤ 1.8 V
Protección ante corto-circuito/polaridad inversa	Completa
Salida eléctrica	4 hilos, Contacto NA, PNP
Frecuencia de conmutación	0.05 kHz
Datos mecánicos	
Diseño	Sensores duales para actuadores rotativos, DS20
Medidas	42 x 45 x 20 mm
Material de la cubierta	Plástico, PBT-GF30-V0
Material de la cara activa	plástico, PBT-GF30-V0

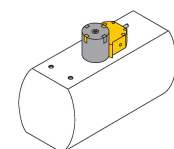
- rectangular, carcasa de la línea DS20
- plástico, PBT-GF30-VO
- dos salidas de conmutación para supervisión de la posición de actuadores rotativos
- Montaje en todos los actuadores comunes
- 2 contacto de cierre, salida PNP
- 4 hilos DC, 10...30 VDC

Esquema de conexiones



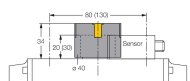
Principio de Funcionamiento

Los sensores inductivos detectan sin desgaste ni contacto los objetos metálicos. Los sensores duales están fabricados especialmente para controlar la posición de accionadores giratorios y combinan la fiabilidad de la detección inductiva sin contacto con la flexibilidad de carcasas modulares.



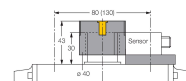
Par de apriete máx. de la tuerca de la carcasa	3 Nm
Conexión eléctrica	Conectores, M12 × 1
Condiciones ambientales	
Temperatura ambiente	-25...+70 °C
Resistencia a la vibración	55 Hz (1 mm)
Resistencia al choque	30 g (11 ms)
Grado de protección	IP67
MTTF	2283 Años según SN 29500 (ed. 99) 40 °C
Indicación estado de conmutación	2 LED, Amarillo/amarillo

BTS-DS20-TP1 6900155



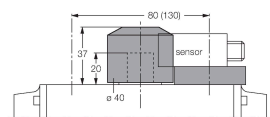
Kit de activación (puck) para sensores dobles; posición final activada; patrón de agujeros en la superficie del receptáculo: 80 x 30 mm; altura del eje de conexión (extensión del eje): 20 mm/Ø: máx. 30 mm

BTS-DS20-TK1 6900156



Kit de activación (puck) para sensores dobles; posición final activada; patrón de agujeros en la superficie del receptáculo: 80 x 30 mm (130 x 30 mm); altura del eje de conexión (extensión del eje): 30 mm/Ø: máx. 30 mm

BTS-DS20-KEY 6900136



Juego de activación (puck) para sensores dobles; posición final activada y punto de conmutación ajustable; patrón de agujeros en la superficie del receptáculo: 80 x 30 mm (130 x 30 mm); altura del eje de conexión (extensión del eje): 20 mm/Ø: máx. 22 mm

Dibujo acotado	Tipo	N.º de ID	
	RKC4.4T-2/TEL	6625013	



Cable de conexión, conector hembra M12, recto, de 4 polos, longitud del cable: 2 m; material de revestimiento: PVC, negro; aprobación cULus