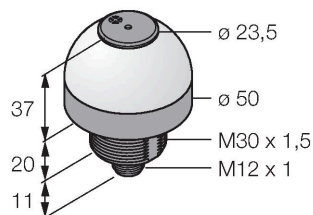


K50LGRAL1YPQ

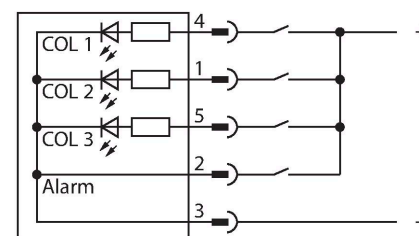
Indicador LED – luz de señalización con señal acústica



Tipo	K50LGRAL1YPQ
N.º de ID	3079478
Datos de señal y visualización	
Finalidad de uso	Lámpara indicadora LED
Función	Lámpara de focos
Tipo de luz	Verde Rojo Amarillo
atenuable	No
Características de color 1	Verde, Permanentemente encendido
Características de color 2	Rojo
Características de color 3	Amarillo
Características de color 4	Amarillo
señal acústica	Tono continuo, 95 dB
Datos eléctricos	
Tensión de servicio	18...30 VCC
Corriente DC nominal	≤ 40 mA
Consumo máximo de corriente por color	40 mA
Consumo de corriente máximo de la señal acústica	40 mA
Tipo de entrada	PNP
Tiempo de respuesta típica	< 10 ms
Datos mecánicos	
Posible funcionamiento en cascada	No
Diseño	Hemisferio, K50L
Medidas	Ø 50 x 68 mm

- indicador LED visible desde todas las direcciones
- Señal acústica permanente: 95dB
- activación individual
- rosca mecánica M30x1,5
- grado de protección IP50
- Colores: verde (COL 1) / rojo (COL 2) / amarillo (COL 3)
- clavija M12X1, 5 polos
- tensión de servicio 18...30 VCC

Esquema de conexiones



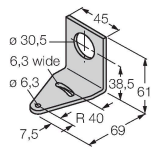
Principio de Funcionamiento

El indicador LED es adecuado para la aplicación industrial por la robustez del grado de protección IP50. Según la conexión se ilumina uno de los tres colores posibles mientras dura una señal de entrada PNP.

Material de la cubierta	Plástico, PC PC, Negro
Window material	Policarbonato, difusa
Conexión eléctrica	Conectores, M12 × 1, PVC
N° de conductores	5
Temperatura ambiente	-20...+50 °C
Humedad relativa del aire	0...90 %
Grado de protección	IP50
Pruebas/aprobaciones	
Aprobaciones	CE, UL listed

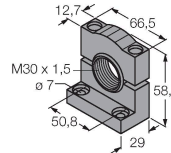
SMB30A 3032723

Ángulo de montaje, en ángulo recto, acero inoxidable, para sensores con rosca de 30 mm



SMB30SC 3052521

Soporte de montaje, PBT negro, para sensores con rosca de 30mm, orientable



Dibujos acotados Tipo N.º de ID

RKC4.5T-2/TEL

6625016

Cable de conexión, conector hembra M12, recto, de 5 polos, longitud del cable: 2 m; material de revestimiento: PVC, negro; aprobación cULus



WKC4.5T-2/TEL

6625028

Cable de conexión, conector hembra M12, acodado, de 5 polos, longitud del cable: 2 m; material de revestimiento: PVC, negro; aprobación cULus

