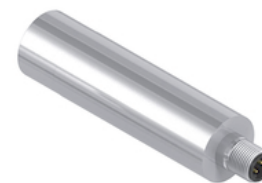
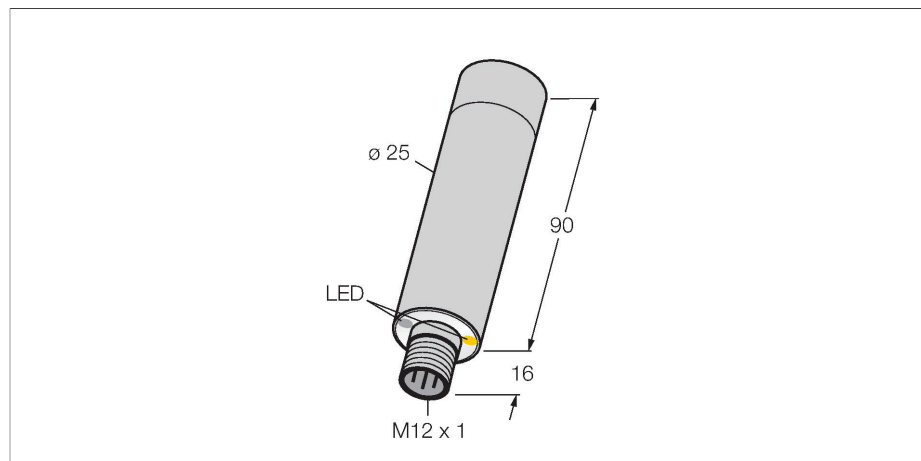


# M25URBQ8

## Sensor Ultrasónico – receptor

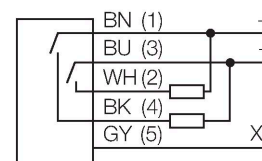
### Con salida de conmutación



Tipo	M25URBQ8
N.º de ID	3079746
<b>Datos de ultrasonido</b>	
Función	Sensor de modo opuesto
Alcance	0...500 mm
Frecuencia de ultrasonido	140 kHz
<b>Datos eléctricos</b>	
Tensión de servicio	10...30 VCC
Corriente sin carga	≤ 35 mA
Tiempo de respuesta típica	< 3 ms
Retardo de la activación	≤ 250 ms
Salida eléctrica	Contacto NA, PNP/NPN
Frecuencia de conmutación	≤ 125 Hz
Protección cortocircuito	sí
Protección contra polaridad inversa	Completa
Protección contra la rotura cable	sí
<b>Datos mecánicos</b>	
Diseño	Tubo, M25
Dirección del haz	recto
Medidas	Ø 25 x 106 mm
Material de la cubierta	Metal, Acero inoxidable
Material del transductor sónico	Metal, 1.4401 (AISI 316)
Conexión eléctrica	Conectores, M12 × 1, PVC
Temperatura ambiente	-20...+70 °C

- frontal del transductor sónico y manguito de V4A 1.4401 (AISI 316)
- alcance máximo 50 cm
- grado de protección de la carcasa IP68 / IP69K, totalmente sellada con tapa trasera de polisulfono.
- Diseñado para 200.000 ciclos de limpieza con agua a 85°C durante 15 minutos y rápido enfriamiento al final
- tensión de servicio 10...30 VDC
- salida de conmutación PNP/NPN, de cierre
- clavija M12x1, 5 polos
- sensibilidad alta o baja seleccionable

### Esquema de conexiones

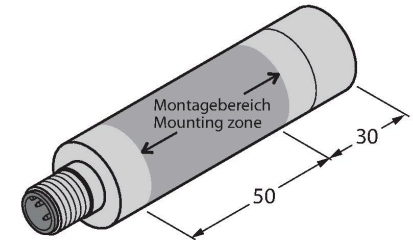


### Principio de Funcionamiento

Los sensores ultrasónicos están diseñados para la detección sin contacto ni sin desgaste de gran variedad de objetos mediante ondas en frecuencia. No es de importancia si el objeto es transparente o de color, metálico/ no-metálico, rígido, líquido o pulverizado. Las condiciones de ambiente tales como aerosoles, polvo o lluvia apenas afectan su función. La sensibilidad se selecciona a través del pin 5 (X1): La conexión a 24 VDC (+) o ninguna conexión implica sensibilidad normal

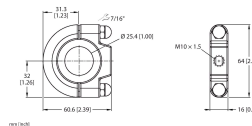
Humedad relativa del aire	95 %
Grado de protección	IP67 IP69
Indicación de la tensión de servicio	LED, Verde
Indicación estado de conmutación	LED, Amarillo
<b>Pruebas/aprobaciones</b>	
Aprobaciones	CE

para la detección de objetos con un diámetro mínimo de 30 mm en todo el alcance máximo; la conexión a 0 VDC (-) implica elevada sensibilidad para la detección de objetos pequeños con un diámetro mínimo de 15 mm y un alcance máximo de 40 cm.

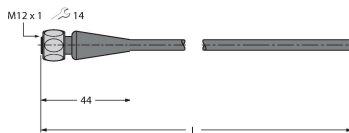


**SMBM25A** 3081589  
Soporte de montaje, montaje en techo para sensores M25U, acero inoxidable, conforme con FDA

**SMBM25B** 3010370  
Soporte de montaje, montaje en el suelo para sensores M25U, acero inoxidable, conforme con FDA

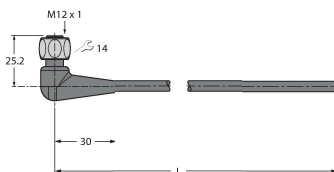


Dibujo acotado	Tipo	N.º de ID
	MQDCWD-530	3010185
	RKH4.5-2/TFG	6933455



Cable de conexión, conector hembra M12, recto, 5 polos, tuerca de acoplamiento de acero inoxidable, longitud del cable: 2 m; material de revestimiento: TPE, gris; rango de temperatura: -40...+105 °C

WKH4.5-2/TFG 6933548



Cable de conexión, conector hembra M12, acodado, 5 polos, tuerca de acoplamiento de acero inoxidable, longitud del cable: 2 m; material de revestimiento: TPE, gris; rango de temperatura: -40...+105 °C