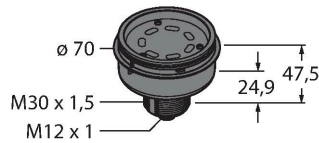


B-TL70-Q5

Indicador LED – Columna señalizadora modular

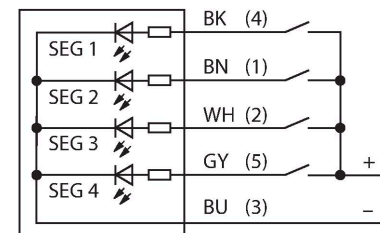
Módulo básico



Tipo	B-TL70-Q5
N.º de ID	3092226
Datos de señal y visualización	
Finalidad de uso	Lámpara indicadora LED
Función	Columna de señalización
atenuable	No
Datos eléctricos	
Tensión de servicio	12...30 VCC
Consumo máximo de corriente por color	420 mA
Tipo de entrada	Bipolar (PNP/NPN)
Tiempo de respuesta típica	< 180 ms
Datos mecánicos	
Posible funcionamiento en cascada	No
Diseño	Tubo liso, TL70
Medidas	Ø 70 x 47.5 mm
Material de la cubierta	Plástico, PC, Negro
Conexión eléctrica	Conectores, M12 x 1, 0.15 m, PVC
Nº de conductores	5
Temperatura ambiente	-40...+50 °C
Humedad relativa del aire	0...95 %
Grado de protección	IP65
Pruebas/aprobaciones	
Aprobaciones	CE, UL listed

- Carcasa de plástico negra
- Grado de protección IP65
- Protege contra las interferencias electromagnéticas y altamente frecuentes
- Conector macho, M12 x 1, 5 polos
- Placa terminal incluida en el volumen de suministro
- Tensión de servicio: 12...30 VCC
- Entradas: PNP / NPN
- Configuración a través de interruptor DIP

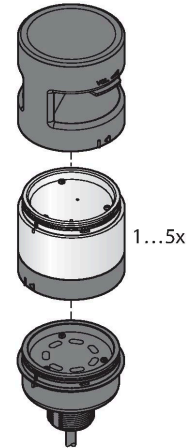
Esquema de conexiones



Principio de Funcionamiento

Esta pantalla multifunción modular ofrece una amplia variedad de versiones, así como un montaje sencillo con un diseño robusto. Cada columna permite montarse con hasta cinco elementos de color y, opcionalmente, con un emisor de señales acústicas. Todos los segmentos son configurables a través de interruptores DIP. Hay disponibles 5 colores azul(B), verde(G), rojo(R), amarillo(Y) y blanco(W) que permiten utilizarse en la combinación que deseemos.

La posición de los segmentos puede cambiarse posteriormente y, además, las lámparas son ampliables. La correspondiente conexión se elige a través del módulo básico. El esquema de conexiones muestra una configuración de conexión PNP.



Dibujo acotado

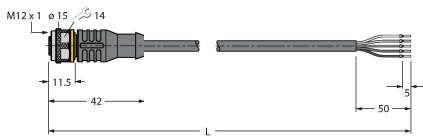
Tipo

N.º de ID

RKC4.5T-2/TEL

6625016

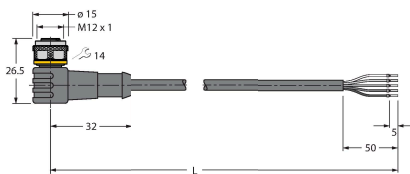
Cable de conexión, conector hembra M12, recto, de 5 polos, longitud del cable: 2 m; material de revestimiento: PVC, negro; aprobación cULus



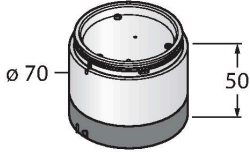
WKC4.5T-2/TEL

6625028

Cable de conexión, conector hembra M12, acodado, de 5 polos, longitud del cable: 2 m; material de revestimiento: PVC, negro; aprobación cULus



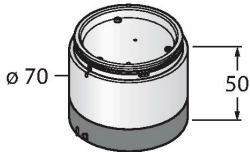
Dibujo acotado	Tipo	N.º de ID	
	SG-TL70-G	3092211	Segmento de color TL70, color: verde



SG-TL70-Y

3092212

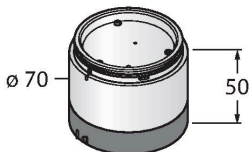
Segmento de color TL70, color: amarillo



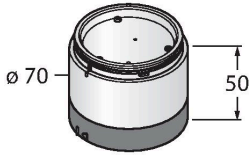
SG-TL70-R

3092213

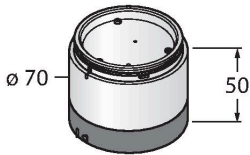
Segmento de color TL70, color: rojo



Dibujo acotado	Tipo	N.º de ID	
	SG-TL70-B	3092214	Segmento de color TL70, color: azul



	SG-TL70-W	3092215	Segmento de color TL70, color: blanco
--	-----------	---------	---------------------------------------



	SG-TL70-A	3092221	Segmento de sonido TL70, negro
--	-----------	---------	--------------------------------

