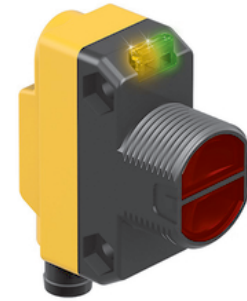
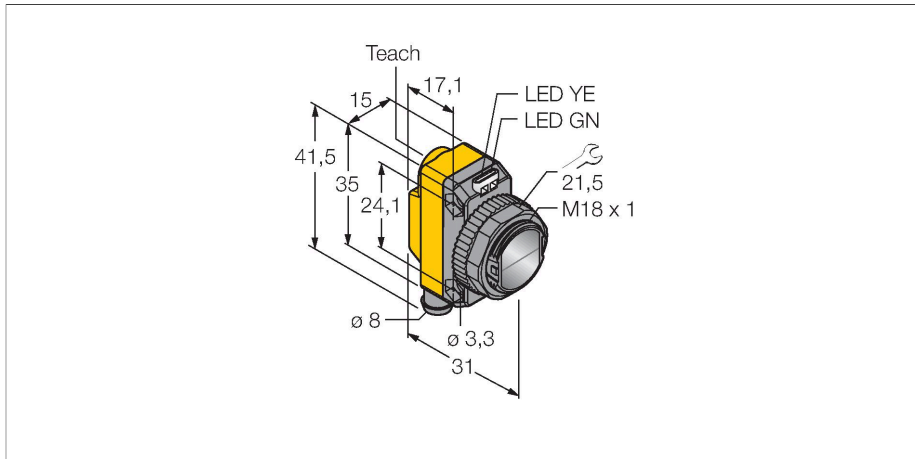


QS18VP6XLPQ7

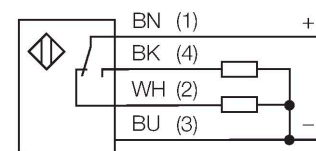
Sensor fotoeléctrico – Barrera retro-reflectiva con filtro de polarización para la detección de objetos transparentes



Tipo	QS18VP6XLPQ7
N.º de ID	3801271
Datos ópticos	
Función	barrera retro-reflectiva
Modo de funcionamiento	Polarizado (coaxial)
Longitud de onda	625 nm
Alcance	0...3000 mm
Datos eléctricos	
Tensión de servicio	10...30 VCC
Ondulación residual	< 10 % U _{ss}
Corriente DC nominal	≤ 100 mA
Protección cortocircuito	sí
Protección contra polaridad inversa	sí
Salida eléctrica	Contacto NA/NC, PNP
Salida de corriente	100 mA
Retardo de la activación	≤ 100 ms
Tiempo de respuesta típica	< 0.4 ms
Opción de configuración	potenciometro
Datos mecánicos	
Diseño	Rectangular con rosca, QS18
Medidas	Ø 18 x 31 x 15 x 35 mm
Material de la cubierta	Plástico, ABS
Lente	Plástico, PMMA

- Conector, M8 x 1, 4 polos
- Grado de protección IP67
- LED visible a 360°
- Lente coaxial
- Ajuste de la sensibilidad por medio del potenciometro
- Tensión de servicio: 10...30 VCC
- Salida de conmutación PNP, contacto inversor

Esquema de conexiones



Principio de Funcionamiento

Las fotocélulas en modo reflectivo integran el emisor y receptor en la misma carcasa. El haz de luz del emisor es dirigido al reflector, el cual retornará de nuevo al receptor. El objeto es detectado cuando se interrumpe el haz de luz. Este aparato tiene una sensibilidad óptima para la detección de objetos transparentes,

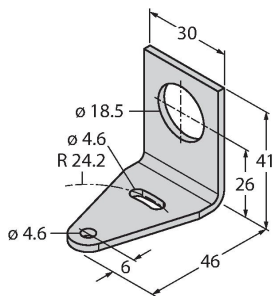
QS18VP6XLPQ7

Conexión eléctrica	Cable con conector, M8 x 1, 0.15 m, PVC
N° de conductores	4
Temperatura ambiente	-40...+70 °C
Grado de protección	IP67
Propiedades espec.	Identificación de objetos transparentes Hold/Delay
Indicación de la tensión de servicio	LED, Verde
Indicación estado de conmutación	LED, Amarillo
Mensaje de error	LED, Verde, intermitente
Indicación de exceso de ganancia	LED, Amarillo, intermitente
Indicación de alarma	LED Amarillo intermitente
Pruebas/aprobaciones	
Aprobaciones	CE, cURus

como por ejemplo hojas de acetato y envases de vidrio. La zona ciega se reduce gracias a la lente coaxial. El filtro de polarización incorporado sirve también para la detección de objetos de alto brillo. Con ayuda de tres valores límite distintos, puede reaccionar ante objetos con diferentes niveles de transparencia. Los aparatos se regulan automáticamente para reducir la influencia de la suciedad y el polvo.

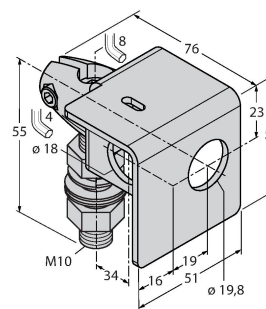
curva de alcance
La alta ganancia depende del alcance (clase LP)

SMB18A 3033200



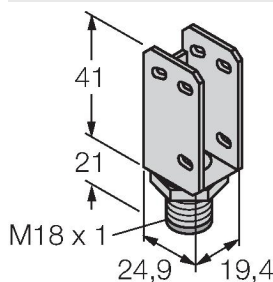
Soporte de montaje, en ángulo recto, acero inoxidable, para rosca de 18mm

SMB18AFAM10 3012558



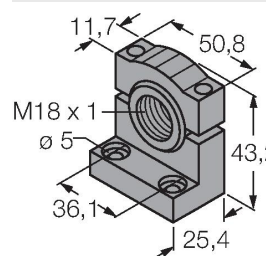
escuadra de montaje, material VA 1.4401, para rosca de 18mm, rosca M10 x 1,5

SMBQS18A 3069721



escuadra de montaje, acero inoxidable, para rosca de 18 mm

SMB18SF 3052519



soporte de montaje, PBT negro, para sensores con rosca de 18mm, orientable

Dibujo acotado Tipo N.º de ID

PKG4M-2/TEL 6625061

Cable de conexión, conector hembra M8, recto, 4 polos, longitud de cable: 2m, material de la funda: PVC, negro; homologación cULus; disponibles otras longitudes de cable y variantes, véase www.turck.com



Dibujo acotado

Tipo
PKW4M-2/TEL

N.º de ID
6625067

Cable de conexión, conector hembra M8, acodado, 4 polos, longitud de cable: 2m, material de la funda: PVC, negro; homologación cULus; disponibles otras longitudes de cable y variantes, véase www.turck.com

