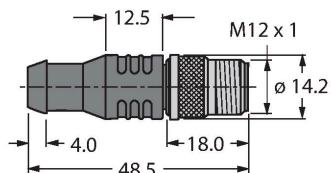


RSE-48TR-EX

– resistencia terminal del bus

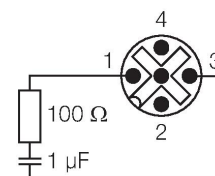


Características

- Tipo: Conector macho M12
- 4 patillas, recto, tuerca de acoplamiento de latón niquelado
- Para el uso en aplicaciones PROFIBUS-PA
- Rango de temperatura: -40 °C...+70 °C
- Clase de protección: NEMA 1, 3, 4, 6P e IEC IP67
- conforme a FISCO según la IEC TS 6007927

Título esquema de conexiones

Diagrama de cableado



Tipo	RSE-48TR-EX
N.º de ID	6602250
Conector A	M12 × 1, Recto
Número de polos	4
Contactos	Latón, CuZn, Dorado
Soporte del contacto	Plástico, PUR, Negro
Empuñadura	Plástico, PUR, Azul
Tuerca y tornillo de unión	CuZn
Grado de protección	IP67, (atornillado)
Protocolo de red	PROFIBUS-PA
Propiedades químicas y mecánicas	
En movimiento	-40...+70 °C
Aprobaciones	ATEX