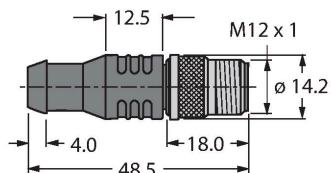


# RSEV-48TR-EX

– resistencia terminal del bus

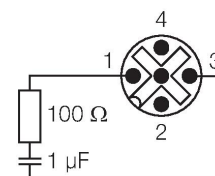


## Características

- Tipo: Conector macho M12
- Tuerca de acoplamiento de acero inoxidable, recta, 4 patillas
- Para el uso en aplicaciones PROFIBUS-PA
- Rango de temperatura: -40 °C...+70 °C
- Clase de protección: NEMA 1, 3, 4, 6P e IEC IP67
- conforme a FISCO según la IEC TS 6007927

## Título esquema de conexiones

Diagrama de cableado



Tipo	RSEV-48TR-EX
N.º de ID	6602560
Conector A	Conectores, M12 × 1, Recto
Número de polos	4
Contactos	Latón, CuZn, Dorado
Soporte del contacto	Plástico, PUR, Negro
Empuñadura	Plástico, PUR, Azul
Tuerca y tornillo de unión	1.4404
Grado de protección	IP67, (atornillado)
Protocolo de red	PROFIBUS-PA
<b>Propiedades químicas y mecánicas</b>	
En movimiento	-40...+70 °C
Aprobaciones	ATEX