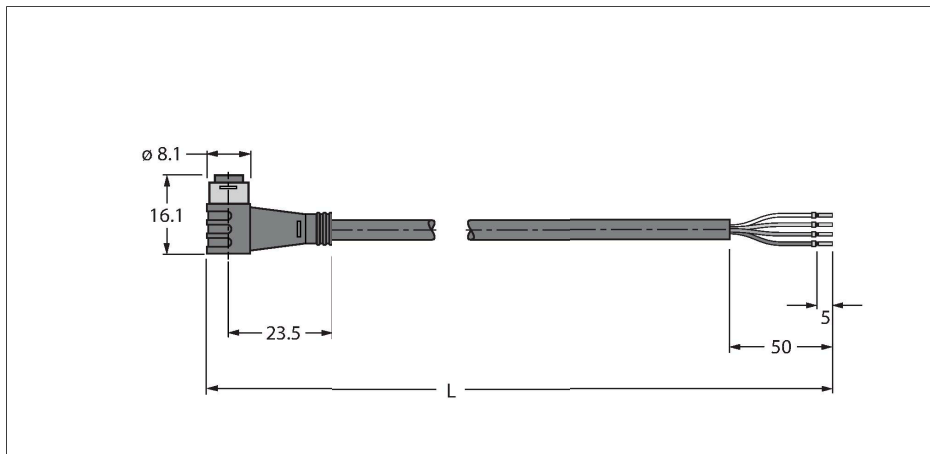


PKW4S-10/TEL

Cable de actuador y sensor / PVC – cable de conexión

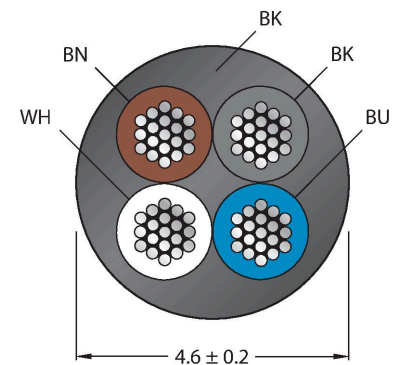


Características



- conector hembra Ø8mm, acodado, 4 polos, fijación con broche de presión
- Material de la funda: PVC
- Color de la funda: negro
- Resistencia a químicos y aceite
- Pírorretardante
- Resistente a ácidos y alcalinos
- Resistencia a la hidrólisis y los microbios
- Libre de LABS
- Conformidad RoHS
- Grado de protección IP67
- Longitud del cable: 10 m

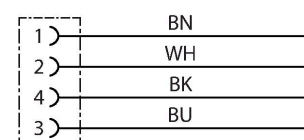
Sección transversal del cable



Asignación de contactos



diagrama de conexiones



Tipo	PKW4S-10/TEL
N.º de ID	6627375
Conector A	Conector hembra, Ø 8 mm, Acodado
Número de polos	4
Contactos	Latón, CuZn, Dorado
Soporte del contacto	Plástico, TPU, Negro
Empuñadura	Plástico, TPU, Negro
Junta	Plástico, FPM/FKM
Par de apriete	0.5 ... 0.6 Nm (Tener en cuenta el par de tensión máximo de la pieza opuesta)
Vida útil de funcionamiento mecánico	> 100 Ciclos de acoplamiento
Grado de suciedad	3
Grado de protección	IP67, (insertado)
Cable	
Diámetro del cable:	Ø 4.6 mm ±0.20
Longitud del cable	10 m
Funda del cable	PVC, Negro
Aislamiento del conductor	PVC
Sección transversal de núcleo	4 x 0.34 mm ²
Hilo trenzado, arreglo	42 x 0.1 mm
Colores del conductor	BN, WH, BU, BK
Propiedades eléctricas a +20 °C	
Voltaje nominal	50 V _{AC} /60 V _{DC}
Tensión de prueba:	2000 V
Corriente	4 A
Resistencia de aislamiento	> 30.5 MΩ/km
Resistencia de paso	máx. 57 Ω/km

Propiedades químicas y mecánicas

Radio de flexión (instalación fija)	$\geq 5 \times \varnothing$
Radio de flexión (uso flexible)	$\geq 10 \times \varnothing$
En reposo	-40...+105 °C
En movimiento	-5...+80 °C
Aprobaciones	cULus

TORQUE-WRENCH-SET-AS

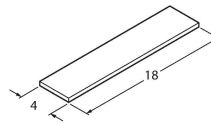
6936170

Juego de llave dinamométrica; empuñadura con par ajustable 0.4 - 1,0 Nm, herramienta de ajuste de par de apriete, llave de boca para M8 (SW9), llave de boca para M12 (SW14)

BLANK-LABEL-FOR-CORDSETS-TEL-TXL

6936206

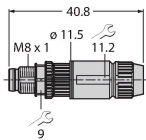
Placas identificadores para los cables TEL y TXL, longitud de la placa: 18 mm, altura de la placa: 4 mm, material: policarbonato (PC), color: blanco, sin halógenos y piroretardante



HAS5141-0

6905403

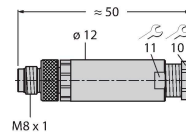
Conector macho confeccionable, M8 x 1, recto, 4 polos, conexión de bornes de corte, apertura de paso de los cables 2,5 a 5,1 mm, sección transversal del conductor / capacidad de sujeción 0,14 a 0,34 mm², carcasa plástica, tuerca acoplada en metal



BS5143-0

6901013

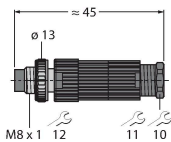
Conector macho cableable en terreno, M8 x 1, recto, 4 polos, conexión terminal roscada, pasacables de 3,5 a 5,0 mm, sección transversal principal/capacidad del terminal de 0,14 a 0,50 mm², carcasa de plástico, tornillo de retención de metal



HS5141-0

6902730

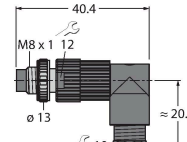
Conector macho confeccionable, M8 x 1, recto, 4 polos, tecnología de inserción de pines, apertura de paso de los cables 4,0 a 5,0 mm, sección transversal del conductor / capacidad de sujeción 0,14 a 0,34 mm², carcasa plástica, tuerca acoplada en metal



HS5241-0

6902830

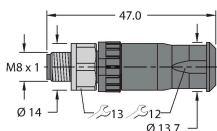
Conector macho confeccionable, M8 x 1, acodado, 4 polos, tecnología de inserción de pines, apertura de paso de los cables 4,0 a 5,0 mm, sección transversal del conductor / capacidad de sujeción 0,14 a 0,34 mm², carcasa plástica, tuerca acoplada en metal



FW-PRSPM0420-SA-S-0406

100002295

Conector macho cableable en terreno, M8 x 1, recto, 4 patillas, conexión terminal roscada, pasacables 4,0 a 5,5 mm, sección transversal principal/capacidad del terminal 0,14 hasta 0,5 mm², carcasa de plástico, tornillo de retención de metal



Dibujo acotado

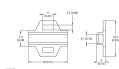
Tipo

N.º de ID

LABEL-HOLDER-FLEX-PVC

100048170

Soporte de etiquetas de PVC para la identificación de cables de extensión (serie de productos TEL/TXL); para diámetros de cable: mín. 5 mm;



Dibujo acotado

Tipo

N.º de ID

dimensiones: 4 × 18 mm; unidad de suministro: 50 unidades por paquete