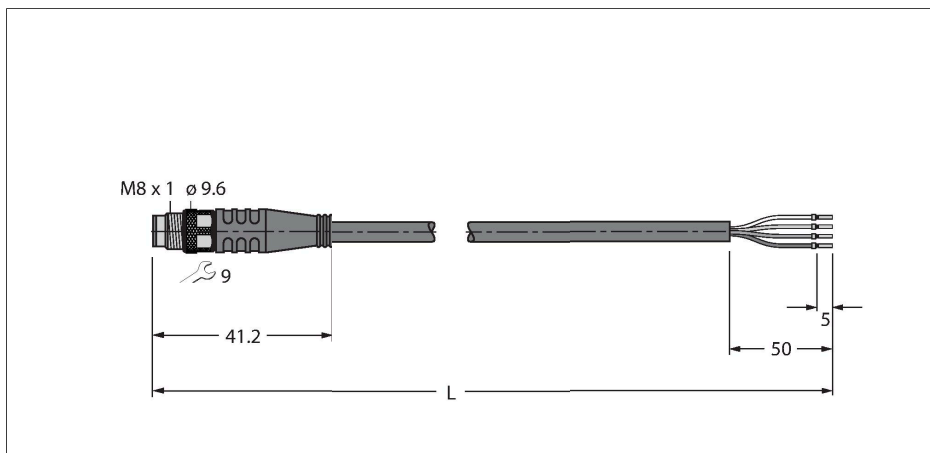


PSG4M-5/TEY

Cable de actuador y sensor / PVC – cable de conexión

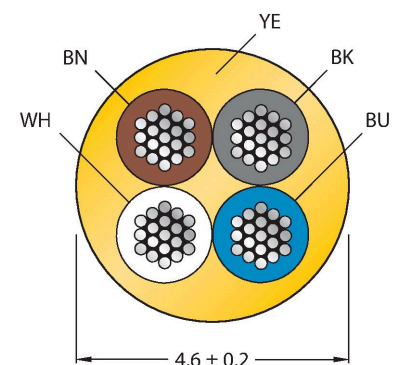


Características



- conector macho M8, recto, 4 polos
- Material del revestimiento: PVC
- Color de la funda: amarillo
- Resistente a productos químicos y aceites
- Piroretardante
- Resistente a ácidos y soluciones alcalinas
- Resistente a la hidrólisis y los microbios
- Sin LABS
- Grado de protección: IP67, IP69K
- Longitud del cable: 5,0 m

Sección transversal del cable



Asignación de contactos



Principio de Funcionamiento

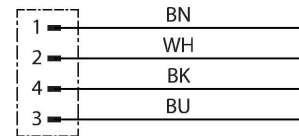
El dibujo muestra el estado constructivo, incluyendo la tuerca de unión hexagonal (inicio de la producción semana 11/2016).

Tipo	PSG4M-5/TEY
N.º de ID	6630125
Conector A	Conectores, M8 × 1, Recto
Número de polos	4
Contactos	Latón, CuZn, Dorado
Soporte del contacto	Plástico, TPU, Negro
Empuñadura	Plástico, TPU, Negro
Tuerca y tornillo de unión	Latón, CuZn, Niquelado
Par de apriete	0.5 ... 0.6 Nm (Tener en cuenta el par de tensión máximo de la pieza opuesta)
Vida útil de funcionamiento mecánico	> 100 Ciclos de acoplamiento
Grado de suciedad	3
Grado de protección	IP67, IP69K, Solo en el estado atornillado
Cable	
Diámetro del cable:	Ø 4.6 mm ±0.20
Longitud del cable	5 m
Funda del cable	PVC, Amarillo
Aislamiento del conductor	PVC
Sección transversal de núcleo	4 x 0.34 mm ²
Hilo trenzado, arreglo	42 x 0.1 mm
Colores del conductor	BN, WH, BU, BK
Propiedades eléctricas a +20 °C	
Voltaje nominal	50 V _{AC} /60 V _{DC}
Tensión de prueba:	2000 V
Corriente	4 A
Resistencia de aislamiento	> 30.5 MΩ/km
Resistencia de paso	máx. 57 Ω/km

Propiedades químicas y mecánicas

Radio de flexión (instalación fija)	≥ 5 x Ø
Radio de flexión (uso flexible)	≥ 10 x Ø
En reposo	-40...+105 °C
En movimiento	0...+80 °C
Aprobaciones	cULus

diagrama de conexiones



TORQUE-WRENCH-SET-AS

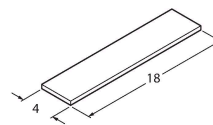
6936170

Juego de llave dinamométrica; empuñadura con par ajustable 0.4 - 1,0 Nm, herramienta de ajuste de par de apriete, llave de boca para M8 (SW9), llave de boca para M12 (SW14)

BLANK-LABEL-FOR-CORDSETS-TEL-TXL

6936206

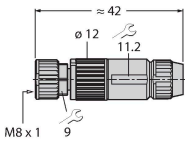
Placas identificadores para los cables TEL y TXL, longitud de la placa: 18 mm, altura de la placa: 4 mm, material: policarbonato (PC), color: blanco, sin halógenos y piroretardante



HA5141-0

6905405

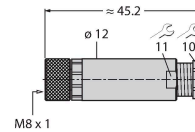
Conector hembra confeccionable, M8 x 1, recto, 4 polos, conexión de bornes de corte, apertura de paso de los cables 2,5 a 5,1 mm, sección transversal del conductor / capacidad de sujeción 0,14 a 0,34 mm², carcasa plástica, tuerca acoplada en metal



B5143-0

6901031

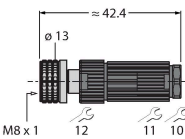
Konfektionierbare Kupplung, M8 x 1, gerade, 4-polig, Schraubklemmanschluss, Leitungsdurchlass 3.5 bis 5.0 mm, Adernquerschnitt/ Klemmvermögen 0.14 bis 0.50 mm², Kunststoffgehäuse, Metallüberwurfmutter



H5141-0

6902720

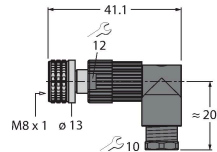
Conector hembra confeccionable, M8 x 1, recto, 4 polos, tecnología de inserción de pines, apertura de paso de los cables 4,0 a 5,0 mm, sección transversal del conductor / capacidad de sujeción 0,14 a 0,34 mm², carcasa plástica, tuerca acoplada en metal



H5241-0

6902820

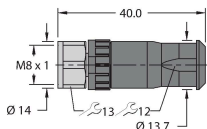
Conector hembra confeccionable, M8 x 1, acodado, 4 polos, tecnología de inserción de pines, apertura de paso de los cables 4,0 a 5,0 mm, sección transversal del conductor / capacidad de sujeción 0,14 a 0,34 mm², carcasa plástica, tuerca acoplada en metal



FW-PRKPM0420-SA-S-0406

100002293

Conector hembra cableable en terreno, M8 x 1, recto, 4 patillas, conexión terminal roscada, pasacables 4,0 a 5,5 mm, sección transversal principal/capacidad del terminal 0,14 a 0,5 mm², carcasa de plástico, tuerca de acoplamiento de metal



Dibujo acotado

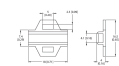
Tipo

N.º de ID

LABEL-HOLDER-FLEX-PVC

100048170

Soporte de etiquetas de PVC para la identificación de cables de extensión (serie de productos TEL/TXL); para diámetros de cable: mín. 5 mm;



Dibujo acotado

Tipo

N.º de ID

dimensiones: 4 × 18 mm; unidad de suministro: 50 unidades por paquete