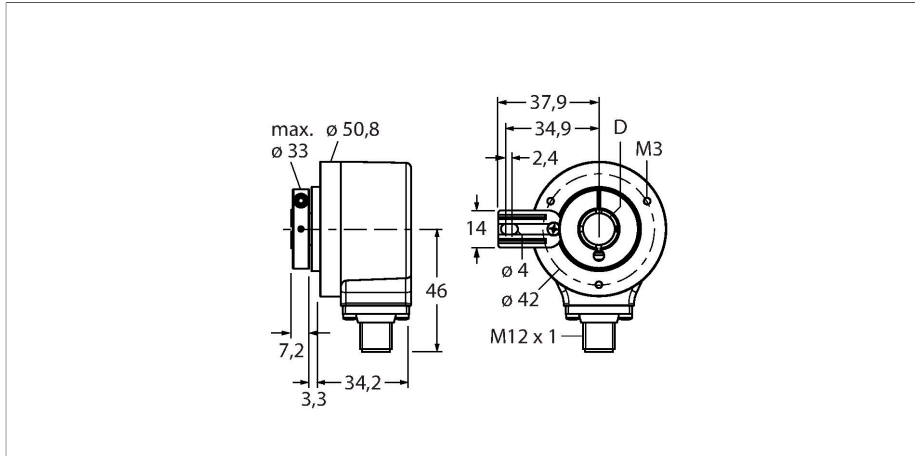


REI-E-114I8T-2B512-H1181

codeur incrémental

Efficiency-Line



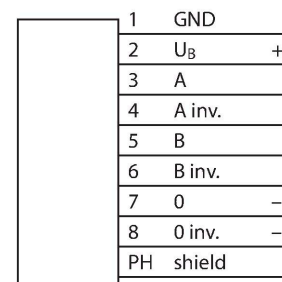
Données techniques

| | |
|--|------------------------------------|
| Type | REI-E-114I8T-2B512-H1181 |
| N° d'identification | 100011664 |
| Principe de mesure | optique |
| Caractéristiques générales | |
| Max. Rotational Speed | 4 500 rpm |
| Moment d'inertie du rotor | $6 \times 10^{-6} \text{ kgm}^2$ |
| Couple de démarrage | < 0.05 Nm |
| Type de sortie | Incrémental |
| Résolution incrémentale | 512 ppr |
| Données électriques | |
| Tension de service | 10...30 VDC |
| Consommation propre à vide | 100 mA |
| Courant de sortie | $\leq 30 \text{ mA}$ |
| Protection contre les courts-circuits | oui |
| Protection contre les ruptures de câble/inversions de polarité | oui |
| Fréquence d'impulsion maximale | 300 kHz |
| Niveau de signal élevé | min. $U_B - 1 \text{ V}$ |
| Niveau de signal bas | max. 0.5 V |
| Fonction de sortie | Push-Pull/HTL, avec signal inversé |
| Données mécaniques | |
| Format | arbre creux |
| Type de bride | bride avec élément de fixation |
| Diamètre de bride | $\varnothing 50.8 \text{ mm}$ |
| Type d'arbre | arbre sortant |
| Diamètre d'arbre D [mm] | 8 |

Caractéristiques

- bride avec support de couple
- Arbre creux, $\varnothing 8 \text{ mm}$
- Principe de mesure optique
- Matériau de l'arbre : acier inoxydable
- Indice de protection IP64 côté boîtier et côté arbre
- $-20 \dots +70 \text{ }^\circ\text{C}$
- 4500 tours/min max. (service continu) : 3 000 tours/min)
- 10...30 VDC
- Push-Pull/HTL avec signal inversé
- Fréquence d'impulsions max. 300 kHz
- connecteur M12 x 1, 8 pôles
- 512 impulsions par tour

Schéma de raccordement



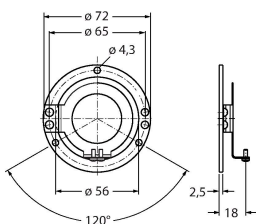
Données techniques

| | |
|--|--------------------------------------|
| Matériau d'arbre | acier non oxydant |
| Matériau de boîtier | fonte de zinc |
| Raccordement électrique | Connecteur, M12 × 1 |
| | 8 pôles |
| Charge axiale sur arbres | 40 N |
| Charge radiale sur arbres | 80 N |
| Conditions ambiantes | |
| Température ambiante | -20...+70 °C |
| Résistance aux oscillations (EN 60068-2-6) | 100 m/s ² , 10...2 000 Hz |
| Résistance aux chocs (EN 60068-2-27) | 1 000 m/s ² , 6 ms |
| Mode de protection | IP64 |
| Protection class shaft | IP64 |

Accessoires

RME-1

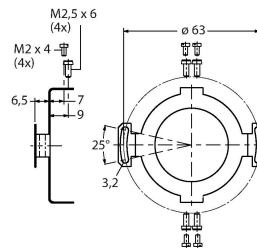
1544612



accouplement stator en acier inoxydable pour codeur à arbre creux, diamètre primitif de référence 65 mm, pour les applications standard à jeu axial et radial avec dynamique élevée

RME-2

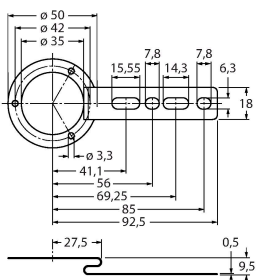
1544613



accouplement stator en acier inoxydable pour codeur à arbre creux, diamètre primitif de référence 63 mm, pour les applications avec des exigences de précision élevées

RME-4

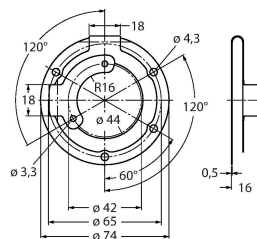
1544615



tôle de fixation en acier inoxydable pour codeur à arbre creux, diamètre primitif de référence 80...170 mm, pour les applications à jeu axial et radial avec dynamique basse

RME-7

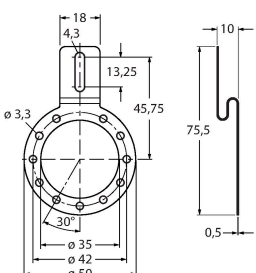
1544618



accouplement stator en acier inoxydable pour codeur à arbre creux, diamètre primitif de référence 65 mm, pour les applications à jeu axial et radial avec dynamique élevée

RME-8

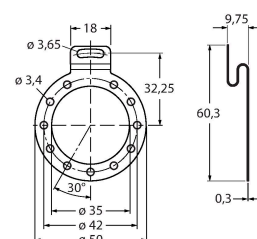
1544619



Tôle de fixation en acier inoxydable pour codeur à arbre creux, diamètre primitif de référence variable 65...91,5 mm, pour les applications à jeu axial et radial avec des rotations constantes

RME-9

1544620

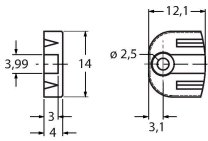


tôle de fixation en acier inoxydable pour codeur à arbre creux, diamètre primitif de référence 64,5 mm, pour les applications à jeu axial et radial avec dynamique basse

RME-13

1544624

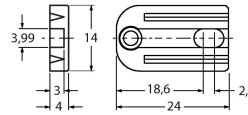
Élément de fixation en plastique pour codeur à arbre creux, diamètre primitif de référence 42 mm, pour les applications à jeu axial limité avec dynamique basse et à encombrement réduit



RME-14

1544625

Élément de fixation en plastique pour codeur à arbre creux, diamètre primitif de référence 44 mm, 60 mm, 63 mm, 65 mm, pour les applications à jeu axial élevé avec dynamique basse



Accessoires

| Dimensions | Type | N° d'identification | |
|------------|-------------|---------------------|---|
| | RKC8T-2/TXL | 6625142 | Câble de raccordement, connecteur femelle M12, droit, 8 broches, longueur de câble : 2 m, matériau de la gaine : PUR, noir ; homologation cULus |
| | WKC8T-2/TXL | 6625145 | Câble de raccordement, connecteur femelle M12, coudé, 8 broches, longueur de câble : 2 m, matériau de la gaine : PUR, noir ; homologation cULus |