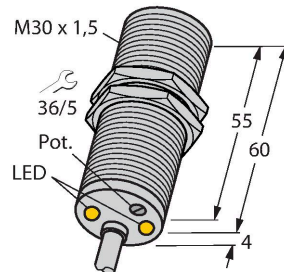


DBI10U-M30-AP4X2

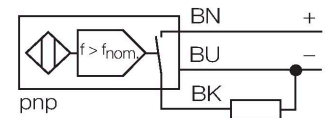
Capteur inductif – Contrôleur de rotation



Caractéristiques

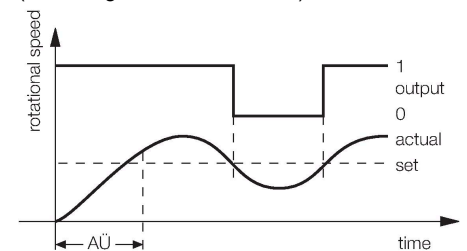
- Tube fileté, M30 x 1,5
- laiton chromé
- Zone surveillée élevée de 3 à 3 000 1/min
- réglable par potentiomètre
- inhibition au démarrage fixe de 5 s
- Insensible aux champs magnétiques
- DC, 3 fils, 10...65 VDC
- N.O., sortie PNP
- raccordement par câble

Schéma de raccordement



Principe de fonctionnement

La vitesse de rotation est surveillée en influençant le détecteur inductif intégré périodiquement. Ceci peut être réalisé par des drapeaux métalliques ou des dents sur l'axe à surveiller. La chaîne d'impulsions est comparée à une valeur de référence réglable dans un circuit comparateur. En cas de contrôle de sous-vitesse la sortie est ouverte (0). En cas de contrôle de survitesse la sortie est fermée (1). L'inhibition au démarrage (AÜ) est activée si la tension de service est désactivée et la sortie se ferme pendant 5 s (démarrage de l'entraînement).



Données techniques

| | |
|--|--|
| Type | DBI10U-M30-AP4X2 |
| N° d'identification | 1582231 |
| Caractéristiques générales | |
| Plage de rotation, réglable | 0.05...50 Hz |
| | réglable par potentiomètre |
| Hystérésis (plage de rotation) | 3...15 % |
| Portée nominale | 10 mm |
| Condition de montage | blindé |
| Portée assurée | $\leq (0,81 \times S_n)$ mm |
| Reproductibilité | $\leq 2 \%$ de la valeur finale |
| Dérive en température | $\leq \pm 10 \%$ |
| | $\leq \pm 15 \%$, $\leq -25 \text{ °C}$ v $\geq +70 \text{ °C}$ |
| Hystérésis | 3...15 % |
| Données électriques | |
| Tension de service | 10...65 VDC |
| Taux d'ondulation | $\leq 10 \%$ U_{ss} |
| Courant de service nominal DC | ≤ 200 mA |
| Consommation propre à vide | 20 mA |
| Courant résiduel | ≤ 0.1 mA |
| Tension d'essai d'isolement | ≤ 0.5 kV |
| Protection contre les courts-circuits | oui / contrôle cyclique |
| Tension de déchet I_0 | ≤ 1.8 V |
| Protection contre les ruptures de câble/inversions de polarité | oui / entièrement |
| Fonction de sortie | 3 fils, contact N.O., PNP |
| Classe de protection | □ |

Données techniques

| Données mécaniques | |
|--|---------------------------|
| Format | tube fileté, M30 x 1.5 |
| Dimensions | 64 mm |
| Matériau de boîtier | métal, CuZn, chromé |
| Matériau face active | plastique, PBT |
| Capuchon arrière | plastique, EPTR |
| Couple de serrage max. de l'écrou de boîtier | 75 Nm |
| Raccordement électrique | Câble |
| qualité de câble | Ø 5.2 mm, LifYY, PVC, 2 m |
| Section de conducteur | 3x 0.34 mm ² |
| Conditions ambiantes | |
| Température ambiante | -30...+85 °C |
| Résistance aux vibrations | 55 Hz (1 mm) |
| Résistance aux chocs | 30 g (11 ms) |
| Mode de protection | IP67 |
| Indication de la tension de service | LED, vert |
| Indication de l'état de commutation | LED, Vert/jaune/bleu |

Manuel de montage

Instructions de montage / Description



| | |
|------------------------------|---------|
| Distance D | 2 x B |
| Distance W | 3 x Sn |
| Distance T | 3 x B |
| Distance S | 1,5 x B |
| Distance G | 6 x Sn |
| Diamètre de la face active B | Ø 30 mm |

Accessoires

BST-30B

6947216



Bride de fixation pour détecteurs à tube fileté, avec butée fixe ; matériau : PA6

QM-30

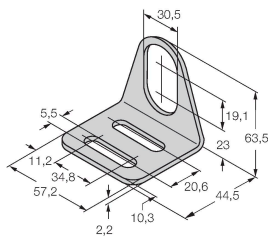
6945103



bride de fixation pour montage rapide avec butée fixe; matériau: Laiton chromé. Filetage externe M36 x 1,5
Conseil: La distance de commutation des capteurs de proximité peut être modifiée par l'utilisation de brides de fixation pour montage rapide.

MW-30

6945005



Équerre de fixation pour détecteurs à tube fileté ; matériau : acier inoxydable A2 1.4301 (AISI 304)

BSS-30

6901319



Bride de fixation pour détecteurs à tube fileté et lisse ; matériau : polypropylène