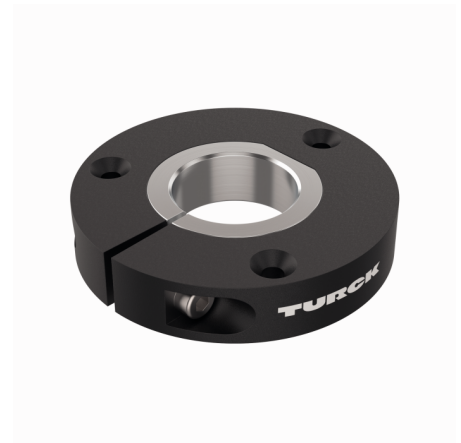
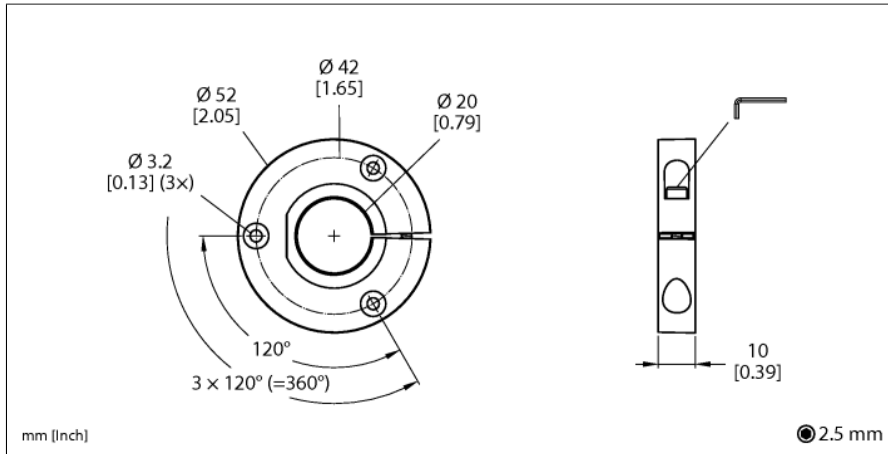


Accessoires

Transmetteur de position pour les codeurs RI-QR24 P1-RI-QR24



- transmetteur de position pour la connexion sur des axes de 20mm de diamètre

Type	P1-RI-QR24
N° d'identification	1590921
Matériau de boîtier	Métal / plastique

Accessoires

Type	No. d'identité		Dimensions
P2-RI-QR24	1590922	transmetteur de position pour la connexion sur des axes Ø 14 mm	<p>Technical drawing of the P2-RI-QR24 position transmitter. The front view shows a circular face with a central hole of diameter Ø 14 (tolerance 0.05). There are two smaller holes of diameter Ø 3.2 (tolerance 0.05) and Ø 3.5 (tolerance 0.05) positioned 120° apart. The distance between the centers of the Ø 3.2 holes is 3 x 120° (tolerance 0.07). The side view shows a cylindrical body with a diameter of 16 (tolerance 0.05) and a height of 15 mm.</p>
P3-RI-QR24	1590923	transmetteur de position pour la connexion sur des axes Ø 12 mm	<p>Technical drawing of the P3-RI-QR24 position transmitter. The front view shows a circular face with a central hole of diameter Ø 12 (tolerance 0.05). There are two smaller holes of diameter Ø 3.2 (tolerance 0.05) and Ø 3.5 (tolerance 0.05) positioned 120° apart. The distance between the centers of the Ø 3.2 holes is 3 x 120° (tolerance 0.07). The side view shows a cylindrical body with a diameter of 16 (tolerance 0.05) and a height of 15 mm.</p>
P4-RI-QR24	1590924	transmetteur de position pour la connexion sur des axes Ø 10 mm	<p>Technical drawing of the P4-RI-QR24 position transmitter. The front view shows a circular face with a central hole of diameter Ø 10 (tolerance 0.05). There are two smaller holes of diameter Ø 3.2 (tolerance 0.05) and Ø 3.5 (tolerance 0.05) positioned 120° apart. The distance between the centers of the Ø 3.2 holes is 3 x 120° (tolerance 0.07). The side view shows a cylindrical body with a diameter of 16 (tolerance 0.05) and a height of 15 mm.</p>
P5-RI-QR24	1590925	transmetteur de position pour la connexion sur des axes Ø 6 mm	<p>Technical drawing of the P5-RI-QR24 position transmitter. The front view shows a circular face with a central hole of diameter Ø 6 (tolerance 0.05). There are two smaller holes of diameter Ø 3.2 (tolerance 0.05) and Ø 3.5 (tolerance 0.05) positioned 120° apart. The distance between the centers of the Ø 3.2 holes is 3 x 120° (tolerance 0.07). The side view shows a cylindrical body with a diameter of 16 (tolerance 0.05) and a height of 15 mm.</p>
P6-RI-QR24	1590926	transmetteur de position pour la connexion sur des axes Ø 3/8"	<p>Technical drawing of the P6-RI-QR24 position transmitter. The front view shows a circular face with a central hole of diameter Ø 3/8" (tolerance 0.05). There are two smaller holes of diameter Ø 3.2 (tolerance 0.05) and Ø 3.5 (tolerance 0.05) positioned 120° apart. The distance between the centers of the Ø 3.2 holes is 3 x 120° (tolerance 0.07). The side view shows a cylindrical body with a diameter of 16 (tolerance 0.05) and a height of 15 mm.</p>

Accessoires

Type	No. d'identité		Dimensions
P7-RI-QR24	1590927	transmetteur de position pour la connexion sur des axes \varnothing 1/4"	
P9-RI-QR24	1593012	transmetteur de position pour la connexion sur des axes \varnothing 1/2"	
P10-RI-QR24	1593013	transmetteur de position pour la connexion sur des axes \varnothing 5/8"	
P11-RI-QR24	1593014	transmetteur de position pour la connexion sur des axes \varnothing 3/4"	

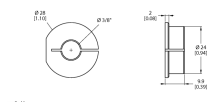
Accessoires de fonction

Type	No. d'identité		Dimensions
P8-RI-QR24	1590916	transmetteur de position pour la connexion sur des axes \varnothing 12mm	

Accessoires de fonction

Type	No. d'identité		Dimensions
M1-QR24	1590920	Bague de protection en aluminium pour codeurs inductifs RI-QR24	
PE1-QR24	1590937	Transmetteur de position sans douille de réduction	
RA1-QR24	1590928	douille de réduction pour la connexion sur des axes Ø 20 mm	
RA2-QR24	1590929	douille de réduction pour la connexion sur des axes Ø 14 mm	
RA3-QR24	1590930	douille de réduction pour la connexion sur des axes Ø 12 mm	

Accessoires de fonction

Type	No. d'identité		Dimensions
RA4-QR24	1590931	douille de réduction pour la connexion sur des axes Ø 10 mm	
RA5-QR24	1590932	douille de réduction pour la connexion sur des axes Ø 6 mm	
RA6-QR24	1590933	douille de réduction pour la connexion sur des axes Ø 3/8"	
RA7-QR24	1590934	douille de réduction pour la connexion sur des axes Ø 1/4"	
RA9-QR24	1590960	douille de réduction pour la connexion sur des axes Ø 1/2"	

Accessoires de fonction

Type	No. d'identité		Dimensions
RA10-QR24	1590961	douille de réduction pour la connexion sur des axes Ø 5/8"	
RA11-QR24	1590962	douille de réduction pour la connexion sur des axes Ø 3/4"	
RA8-QR24	1590959	Bouchon pour type de montage C	
SP1-QR24	1590938	plaque de protection Ø 74 mm, aluminium	
SP2-QR24	1590939	Plaque de protection Ø 74 mm avec alésage pour le passage d'arbres, aluminium	

Accessoires de fonction

Type	No. d'identité		Dimensions
SP3-QR24	1590958	plaque de protection Ø 52 mm, aluminium	
MT-QR24	1590935	Accessoire de montage pour l'alignement optimal du transmetteur de position	