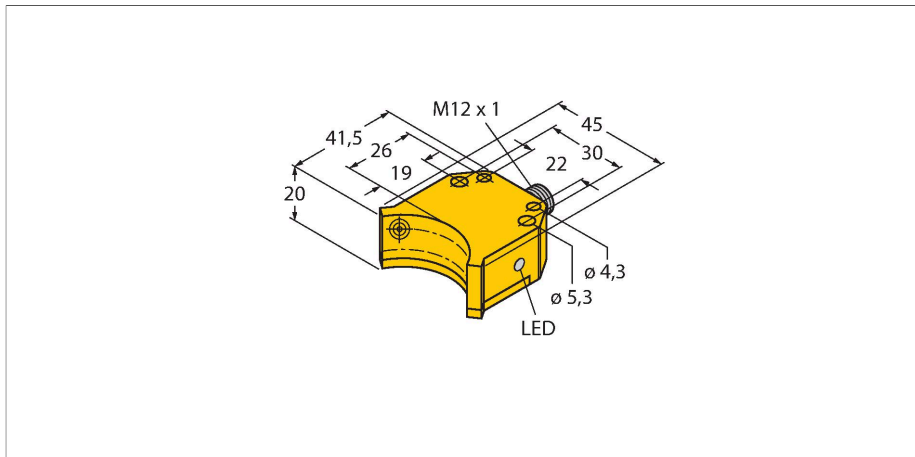


NI4-DS20-2AP6X2-H1141

Capteur inductif – détecteur double pour actionneurs d'électrovannes



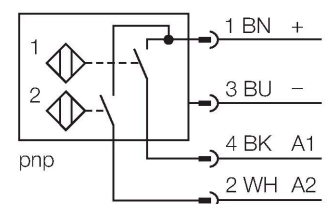
Données techniques

Type	NI4-DS20-2AP6X2-H1141
N° d'identification	1650020
Caractéristiques générales	
Portée nominale	4 mm
Condition de montage	non-blindé, Montage sur métal autorisé sur le côté (arrière) non imprimé
Facteurs de correction	A37 = 1; AI = 0,3; acier inoxydable = 0,7; Ms = 0,4
Reproductibilité	≤ 2 % de la valeur finale
Dérive en température	≤ ±10 %
Hystérésis	3...15 %
Données électriques	
Tension de service	10...30 VDC
Taux d'ondulation	≤ 10 % U _{ss}
Courant de service nominal DC	≤ 200 mA
Consommation propre à vide	15 mA
Courant résiduel	≤ 0.1 mA
Tension d'essai d'isolement	≤ 0.5 kV
Protection contre les courts-circuits	oui / contrôle cyclique
Tension de déchet I ₀	≤ 1.8 V
Protection contre les ruptures de câble/inversions de polarité	entièrement
Fonction de sortie	4 fils, contact N.O., PNP
Fréquence de commutation	0.05 kHz
Données mécaniques	
Format	Détecteur double pour servomoteurs rotatifs, DS20

Caractéristiques

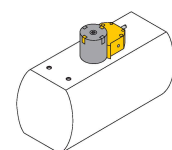
- rectangulaire, format DS20
- plastique, PBT-GF30-VO
- deux sorties logiques pour la détection du positionnement sur actionneurs d'électrovannes
- montage sur tous les entraînements standard
- 2 x N.O., sortie PNP
- DC, 4 fils, 10...30 VDC

Schéma de raccordement



Principe de fonctionnement

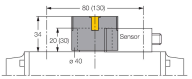
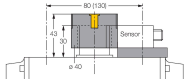
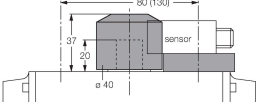
Les détecteurs inductifs permettent de détecter des objets métalliques sans contact physique et sans usure. Les détecteurs doubles sont spécialement conçus pour la détection du positionnement sur actionneurs d'électrovannes et combinent la fiabilité des détecteurs inductifs sans contact physique avec la flexibilité d'un boîtier modulaire.




Données techniques

Dimensions	42 x 45 x 20 mm
Matériau de boîtier	Plastique, PBT-GF30-V0
Matériau face active	plastique, PBT-GF30-V0
Couple de serrage max. de l'écrou de boîtier	3 Nm
Raccordement électrique	Connecteur, M12 x 1
Conditions ambiantes	
Température ambiante	-25...+70 °C
Résistance aux vibrations	55 Hz (1 mm)
Résistance aux chocs	30 g (11 ms)
Mode de protection	IP67
MTTF	2283 Années suivant SN 29500 (Ed. 99) 40 °C
Indication de l'état de commutation	2 x LED , Jaune/jaune

Accessoires

BTS-DS20-TP1	6900155		Jeu de commande (palet) pour détecteurs doubles ; position finale influencée ; configuration des trous sur face à flasque : 80 x 30 mm ; hauteur de l'arbre de raccordement (pivot) : 20 mm / Ø : max. 30 mm	BTS-DS20-TK1	6900156		Jeu de commande (palet) pour détecteurs doubles ; position finale influencée ; configuration des trous sur face à flasque : 80 x 30 mm (130 x 30 mm) ; hauteur de l'arbre de raccordement (pivot) : 30 mm / Ø : max. 30 mm
BTS-DS20-KEY	6900136		Jeu de commande (palet) pour détecteurs doubles ; position finale influencée et point de commutation réglable ; configuration des trous sur face à flasque : 80 x 30 mm (130 x 30 mm) ; hauteur de l'arbre de raccordement (pivot) : 20 mm / Ø : max. 22 mm				

Accessoires

Dimensions	Type	N° d'identification	
	RKC4.4T-2/TEL	6625013	Câble de raccordement, connecteur femelle M12, droit, 4 broches, longueur de câble : 2 m, matériau de la gaine : PVC, noir ; homologation cULus