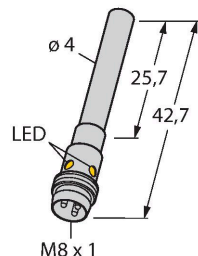


BI1U-EH04-AP6X-V1331

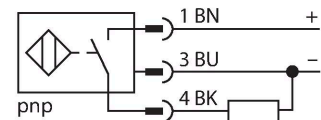
Capteur inductif



Caractéristiques

- tube lisse, diamètre 4 mm
- acier inoxydable, 1.4427 SO
- Facteur 1 pour tous les métaux
- Insensible aux champs magnétiques
- portée élevée
- DC, 3 fils, 10...30 VDC
- N.O., sortie PNP
- connecteur, M8 x 1

Schéma de raccordement



Principe de fonctionnement

Les détecteurs inductifs détectent les objets métalliques sans contact et sans usure. Les détecteurs uprox3 présentent des avantages considérables grâce à leur système à plusieurs bobines breveté. Ils se distinguent par des portées les plus élevées, par une flexibilité maximale, par la plus grande fiabilité et par une standardisation efficace.

Données techniques

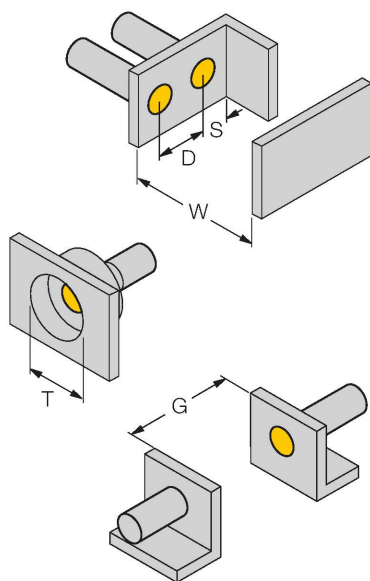
| | |
|--|--|
| Type | BI1U-EH04-AP6X-V1331 |
| N° d'identification | 4602113 |
| Caractéristiques générales | |
| Portée nominale | 1 mm |
| Condition de montage | blindé |
| Portée assurée | $\leq (0,81 \times S_n)$ mm |
| Reproductibilité | $\leq 2\%$ de la valeur finale |
| | $\leq \pm 20\%$, $\leq 0^\circ\text{C}$ |
| Hystérésis | 3...15 % |
| Données électriques | |
| Tension de service | 10...30 VDC |
| Taux d'ondulation | $\leq 10\%$ U_{ss} |
| Courant de service nominal DC | ≤ 100 mA |
| Consommation propre à vide | 20 mA |
| Courant résiduel | ≤ 0.1 mA |
| Tension d'essai d'isolement | ≤ 0.5 kV |
| Protection contre les courts-circuits | oui / contrôle cyclique |
| Tension de déchet I_0 | ≤ 1.8 V |
| Protection contre les ruptures de câble/inversions de polarité | oui / entièrement |
| Fonction de sortie | 3 fils, contact N.O., PNP |
| Résistance au champ continu | 200 mT |
| Résistance au champ alternatif | 200 mT _{ss} |
| Fréquence de commutation | 2 kHz |
| Données mécaniques | |
| Format | tube lisse, 4 mm |
| Dimensions | 42.7 mm |

Données techniques

| | |
|-------------------------------------|---|
| Matériau de boîtier | acier inoxydable, 1.4427 SO |
| Matériau face active | plastique, PA12 |
| Raccordement électrique | Connecteur, M8 × 1 |
| Conditions ambiantes | |
| Température ambiante | -25...+70 °C |
| Résistance aux vibrations | 55 Hz (1 mm) |
| Résistance aux chocs | 30 g (11 ms) |
| Mode de protection | IP67 |
| MTTF | 874 Années suivant SN 29500 (Ed. 99) 40 °C |
| Indication de l'état de commutation | LED, Jaune |

Manuel de montage

Instructions de montage / Description



| | |
|------------------------------|---------|
| Distance D | 2 x B |
| Distance W | 3 x Sn |
| Distance T | 3 x B |
| Distance S | 1,5 x B |
| Distance G | 6 x Sn |
| Diamètre de la face active B | Ø 4 mm |

Accessoires

MBS40

69477

bride de fixation; matériau bloc de montage: aluminium, anodisé

