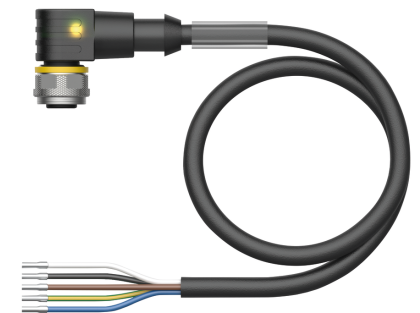
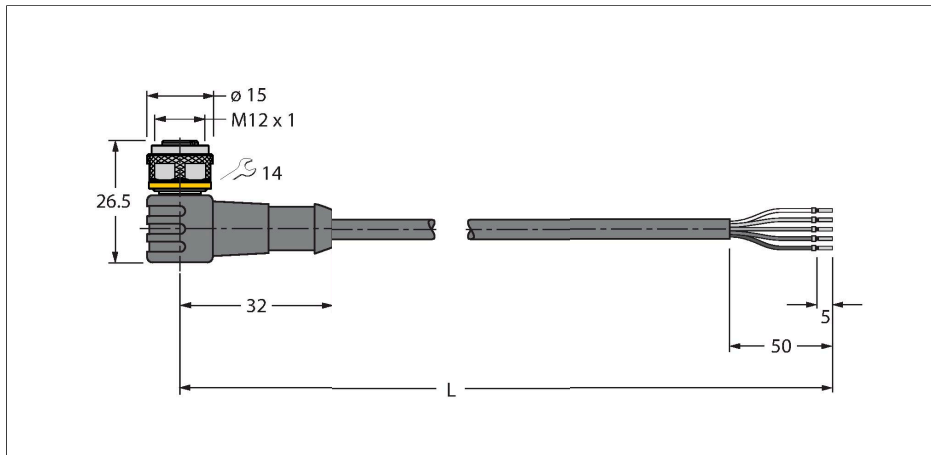


WKC5T-P7X3-2/TEL

Câble d'actuateur et de détecteur / PVC – Câble de raccordement



Données techniques

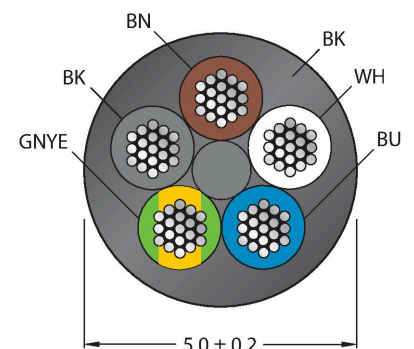
| | |
|-------------------------------------|--------------------------------------------|
| Type | WKC5T-P7X3-2/TEL |
| N° d'identification | 6626232 |
| Remarque sur le produit | !!! Pin 5 = PE !!! |
| Connecteur A | Connecteur femelle, M12x1, coudé, Codage A |
| Nombre de pôles | 4+PE |
| Contacts | laiton, CuZn, doré |
| Corps isolant | Plastique, TPU, Noir |
| Corps de manchon | Plastique, TPU, Translucide |
| Écrou/vis de serrage | laiton, CuZn, nickelé |
| Joint d'étanchéité | Plastique, FPM/FKM |
| Visualisation par LED | à 3 LED |
| Indication de la tension de service | LED, Vert |
| Indication de l'état de commutation | LED, Jaune/jaune |
| Durée de vie mécanique | > 100 Cycles de couplage et de découplage |
| Degré de pollution | 3 |
| Type de protection | IP67, IP69K, Uniquement en état vissé |
| Câble | |
| Diamètre de câble | Ø 5 mm ±0.20 |
| Longueur de câble | 2 m |
| Gaine de câble | PVC, Noir |
| Isolation du conducteur | PVC |
| Section conducteur | 5 x 0.34 mm ² |
| Structure de fils toronnés | 42 x 0.1 mm |
| Couleurs de câble | BN, WH, BU, BK, GNYE |

Caractéristiques



- connecteur femelle M12, coudé, 4 pôles + PE
- avec LED triple (pnp, jaune, jaune, vert)
- Matériau de la gaine : PVC
- Couleur de la gaine : noir
- Résistant à l'huile et aux produits chimiques
- Ignifugé
- Résistance aux acides et lessives alcalines
- Résistant aux microbes et à l'hydrolyse
- Sans LABS
- Classe de protection : IP67, IP69K
- longueur de câble : 2 mètres

section câble



Configuration de contact

Données techniques

| Caractéristiques électriques à +20°C | |
|------------------------------------------|--------------------|
| Tension nominale | 30 V _{DC} |
| Tension d'essai | 2000 V |
| Intensité maximale admissible | 4 A |
| Résistance d'isolation | > 30.5 MΩ/km |
| Résistance transversale | max. 57 Ω/km |
| Caractéristiques mécaniques et chimiques | |
| Rayon de courbure (déplacement fixe) | ≥ 5 x Ø |
| Rayon de courbure (utilisation flexible) | ≥ 10 x Ø |
| En état de repos | -40...+105 °C |
| En état de mouvement | -5...+80 °C |
| Homologations | cULus |

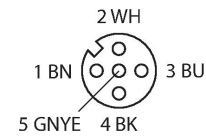
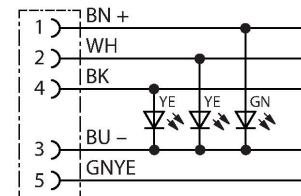


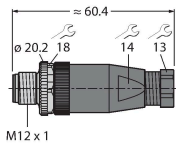
schéma de connexions



Accessoires

BS8151-0

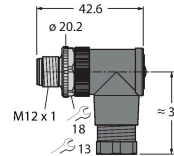
6904611



Connecteur mâle confectionnable, M12 × 1, droit, 5 pôles, raccordement par borne à vis, diamètre de ligne 4,0 à 6,0 mm, section conducteur/section raccordable 0,14 à 0,75 mm², boîtier plastique, vis de montage métallique

BS8251-0

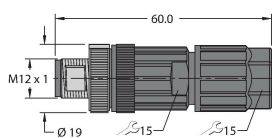
6904612



Connecteur mâle confectionnable, M12 × 1, coudé, 5 pôles, raccordement par borne à vis, diamètre de ligne 4,0 à 6,0 mm, section conducteur/section raccordable 0,14 à 0,75 mm², boîtier plastique, vis de montage métallique

FW-ERSPM0526-SA-P-0408

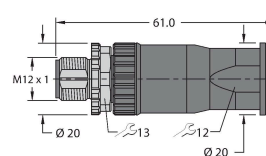
100002535



Connecteur mâle confectionnable, M12 × 1, droit, 5 pôles, raccordement Push-In, diamètre de ligne 4,0 à 8,0 mm, section conducteur/section raccordable 0,14 à 0,75 mm², boîtier plastique, vis de montage métallique

FW-ERSPM0516-SA-S-0408

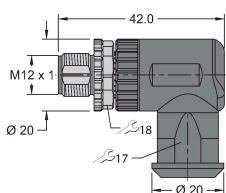
100002289



Connecteur mâle confectionnable, M12 × 1, droit, 5 pôles, raccordement par borne à vis, diamètre de ligne 4,0 à 8,0 mm, section conducteur/section raccordable 0,25 à 1,5 mm², boîtier plastique, vis de montage métallique

FW-EWSPM0516-SA-S-0408

100002291



Connecteur mâle confectionnable, M12 × 1, coudé, 5 pôles, raccordement par borne à vis, diamètre de ligne 4,0 à 8,0 mm, section conducteur/section raccordable 0,25 à 1,5 mm², boîtier plastique, vis de montage métallique

TORQUE-WRENCH-SET-AS

6936170

Jeu de clé de couple de serrage; poignée avec couple de serrage réglable 0.4 - 1.0 Nm, outil de réglage pour couple de serrage, clé à fourche pour M8 (ouverture de clé 9), clé à fourche pour M12 (ouverture de clé 14)

BLANK-LABEL-FOR-CORDSETS-TEL-TXL 6936206

Plaques de repérage pour câbles TEL et TXL, longueur de plaque : 18 mm, hauteur de plaque : 4 mm, matériau: Polycarbonate (PC), couleur : blanc, exempt d'halogène et ignifuge



Accessoires

| Dimensions | Type | N° d'identification | |
|------------|-----------------------|---------------------|---------------------------------------------------------------------------------------------------------------------------------------------------------------------------------------------|
| | LABEL-HOLDER-FLEX-PVC | 100048170 | Porte-étiquette en PVC pour l'identification des rallonges (série de produits TEL/TXL) ; pour diamètres de câble : min. 5 mm ; dimensions 4 × 18 mm, unité de livraison : 50 pièces par lot |

