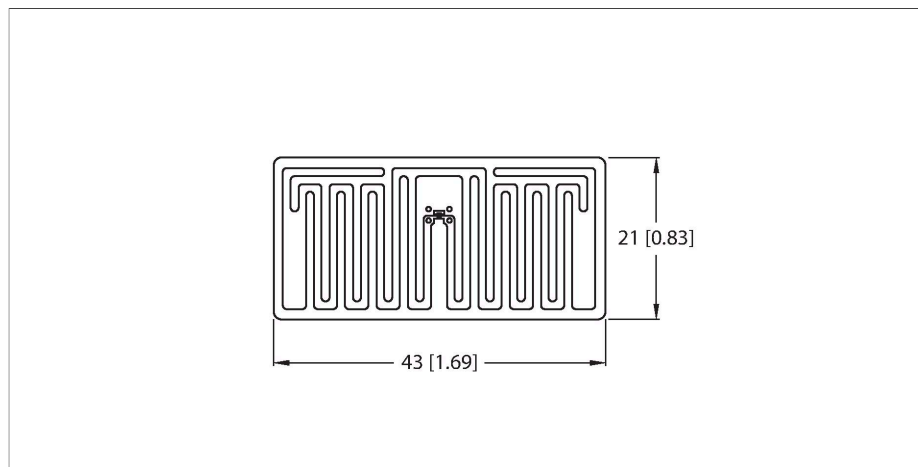


TW860-960-L43-21-F-B38-100PCS

Étiquette électronique UHF



Caractéristiques

- EEPROM, taille de mémoire 38 Byte
- numéro de série TID: 4 Byte
- Inapproprié pour un montage direct sur le métal

Principe de fonctionnement

Les têtes d'écriture/de lecture UHF forment une soi-disant zone de transmission, dont les dimensions varient en fonction de la combinaison de la tête d'écriture/de lecture et de l'étiquette électronique.

Les distances d'écriture/de lecture énumérées représentent uniquement des valeurs typiques à des conditions de laboratoire sans influence du matériel.

Par les tolérances de composants, le montage dans l'application, les conditions d'environnement et l'influence par les matériaux (en particulier le métal) les distances possibles peuvent s'écarter.

Voilà pourquoi il est indispensable d'effectuer un test de l'application (surtout pour la lecture et l'écriture en mouvement) à des conditions réelles.

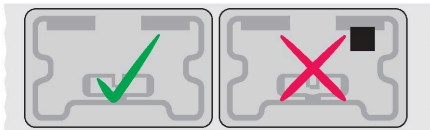
Données techniques

Type	TW860-960-L43-21-F-B38-100PCS
N° d'identification	7030623
Remarque sur le produit	inapproprié pour un montage direct sur le métal
Transmission de données	champ alternatif électromagnétique
Technologie	UHF RFID
Région d'utilisation (UHF)	Global (860 à 960 MHz) ETSI (865...868 MHz) FCC (902 à 928 MHz)
Portée de lecture	3 m (2 W ERP)
Type de mémoire	EEPROM
Puce	NXP U-Code G2iL
Taille de mémoire	38 Octet
Mémoire	lire/écrire
Mémoire exploitable au choix	0 Octet
Mémoire EPC	16 Byte
Nombre d'opérations de lecture	illimité
Nombre d'opérations d'écriture	10 ⁵
Temps de lecture typique	2 ms/Byte
Temps d'écriture typique	3 ms/Byte
Normes radio et protocole	ISO 18000-63 EPCglobal Gen 2
Température ambiante	-40...+85 °C
Température pendant l'accès en écriture/lecture	-40...+85 °C
Température en dehors de la zone de détection	-40...+85 °C
Format	Smart-Label
Longueur de boîtier	43 mm

Données techniques

Largeur boîtier	21 mm
Matériau de boîtier	Plastique, PET
Matériau face active	plastique, PET
Mode de protection	IP40
Quantité dans l'emballage	100

Instructions de montage / Description



Généralités

Pour le montage, retirer impérativement l'étiquette du rouleau avant le collage. Éliminez les saletés sur les surfaces à coller et laissez-les sécher. La présence de liquides, huiles, graisses et autres substances peut altérer l'adhérence de la colle. Si possible, collez l'étiquette à température ambiante (20...25 °C).

Les étiquettes électroniques défectueuses sont marquées par un point noir. Ne pas utiliser cette étiquette électronique. Lors de la livraison, le nombre des étiquettes électroniques marquées comme défectueuses est ajouté au nombre total des smart labels livrés.