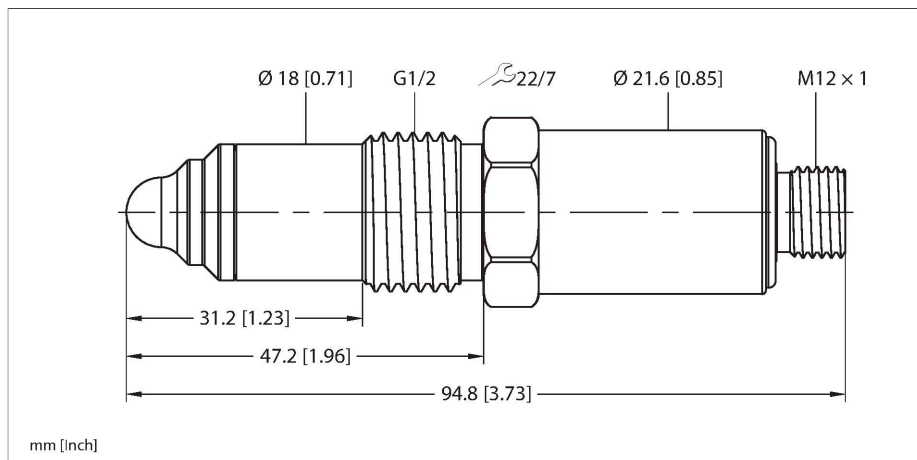


# NCLS-30-UN6X-H1141

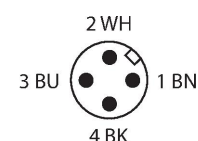
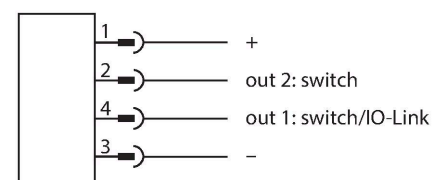
## Capacitieve puntniveausensor



### Kenmerken

- Meting van grenswaarden in tanks en buisleidingen door contact met medium
- Detectie van verschillende stoffen (vloeibaar, viskeus, granulair, poedervormig)
- Hygiënische PEEK-punt, geschikt voor CIP / SIP
- EHEDG gecertificeerd (met procesadapter NCLS-WA1)
- Goed herkenbare ring-LED
- 12...32 VDC, stroomverbruik: normaal 1 W, max. 3 W
- Twee digitale uitgangen, afzonderlijk instelbaar als NO/NC
- PNP, NPN of push-pull, omschakelbaar
- IO-Link voor parametrisering/proceswaarden
- Procesaansluiting G1/2" mm buitendraad, hygiënisch (in combinatie met TURCK-adapters)
- 4-polig apparaat met stekker, M12 x 1

### Aansluitschema



### Functieprincipe

Capacitieve naderingsschakelaars kunnen zowel metalen (elektrisch geleidende) als

### Technische gegevens

Type	NCLS-30-UN6X-H1141
Identnr.	100004249
Inbouwpositie	Willekeurig
Aanwijzingen voor inbouw	Gebruik de NCLS-eindschakelaar alleen met originele Turck-procesadapters.
Voorwaarde permittiviteit ( $\epsilon_r$ )	1.5
Drukweerstand	10 bar
Vacuümweerstand	-1 bar
Omgevingstemperatuur	-10...+70 °C
Mediumtemperatuur	0...+100 °C
Opmerkingen bij mediatemperatuur	0...+130 °C gedurende < 1 uur bij een omgevingstemperatuur van 40 °C
Opslagtemperatuur	-20...+70 °C
CIP/SIP - compatibel	Ja
<b>Elektrische gegevens</b>	
Bedrijfsspanning	12...32 VDC
	In IO-Link-modus
Vermogensopname	3 W
Inschakeltijd	< 0.3 s
Aanspreektijd	< 0,2 s
Schakelfrequentie	≤ 5 Hz
Isolatietestspanning	≤ 0.5 kV
Communicatieprotocol	IO-Link
Compatibel met SIO-modus	Ja
Aantal digitale uitgangen	2
Uitgangsfunctie	Vierdraads, N.O. / N.C., NPN
Kortsluitbeveiliging	Ja

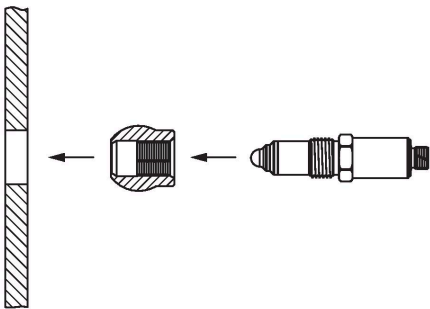
## Technische gegevens

Draadbreukbeveiliging / Omloopbeveiliging	Ja / Volledig
Beschermingsklasse	III
<b>Tests/certificaten</b>	
Certificaten	CE EHEDG
<b>IO-Link</b>	
IO-Link specificatie	V 1.1
Parametrering	FDT/DTM
Transmissiefysica	voldoet aan de 3-draadstechniek (PHY2)
Transmissiesnelheid	COM 2 / 38,4 kBit/s
Processdatabreedte	16 bit
Informatie gemeten waarde	14 bit
Informatie schakelpunt	2 bit
Frametype	2.2
In SIDI GSDML inbegrepen	Ja
<b>Mechanische gegevens</b>	
Bouwworm	schroefdraad, G ½"
Afmetingen	94.8 x 22 x 22 mm
Materiaal behuizing	roestvast staal, 1.4404 (AISI 316L)
Materialen (in contact met het medium)	Kunststof, PEEK
Max. aandraaimoment behuizingsmoer	20 Nm
Proceaaansluiting	G 1/2" buitendraad hygiënisch
Elektrische aansluiting	Connector, M12 × 1
Vibratiebestendigheid	2 Hz (1 mm)
Schokbestendigheid	7 g (11 ms)
Beschermingsgraad	IP67 IP69K
MTTF	1080 Jaren volgens SN 29500 (Ed. 99) 40 °C
Bedrijfsspanningsindicatie	Ring-LED, groen
Schakeltoestandsindicatie	Ring-LED, groen, (omgekeerde van bedrijfsspanningsweergave)

niet-metalen (niet elektrisch geleidende) voorwerpen slijtagevrij detecteren. De NCLS-eindschakelaars onderscheiden zich met name door het feit dat ze door contact met media verschillende vloeibare, viskeuze, granulaire of poedervormige stoffen kunnen detecteren en onderscheiden. Ze zijn dus uitstekend geschikt om in tanks en pijpleidingen grenswaarden (max. / min.) en mediawissel te herkennen.

## Montagehandleiding

## Producteigenschappen



Gebruik de NCLS-eindschakelaar alleen met originele Turck-procesadapters.

De sensor kan in principe op elke positie en in elke stand worden geïnstalleerd.

Montageposities waar afzettingen als gevolg van sterk hechtende of viskeuze media of luchtinsluitingen optreden, moeten worden vermeden.

De minimale afstand van de sensorpunt van 15 mm tot aangrenzende objecten (bijv. container of buiswand) moet worden aangehouden.

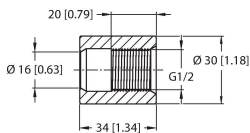
De relatieve permittiviteit  $\epsilon_r$  (Epsilon-r-waarde) van het medium moet  $>1,5$  zijn.

## Toebehoren

### NCLS-WA0

100004429

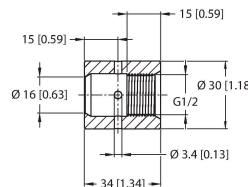
Procesadapter, cilindrische aanslutf G1/2" zonder controleboring voor capacatieve limietniveausensoren NCLS, metalen afdichting voor hygiënische toepassingen, materiaal 316L, max. temperatuur 140 °C



### NCLS-WA1

100004430

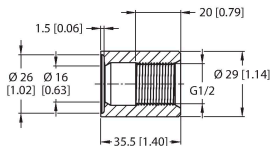
Procesadapter, cilindrische aanslutf G1/2" met controleboring voor capacatieve limietniveausensoren NCLS, metalen afdichting voor hygiënische toepassingen, materiaal 316L, max. temperatuur 140 °C, EHEDG



### NCLS-WA2

100004431

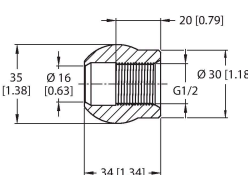
Procesadapter, laskraagmf G1/2" zonder controleboring voor capacatieve limietniveausensoren NCLS, metalen afdichting voor hygiënische toepassingen, materiaal 316L, max. temperatuur 140 °C



### NCLS-WA4

100004432

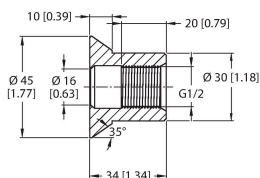
Procesadapter, kogelmof G1/2" zonder controleboring voor capacatieve limietniveausensoren NCLS, metalen afdichting voor hygiënische toepassingen, materiaal 316L, max. temperatuur 140 °C



### NCLS-WA7

100004433

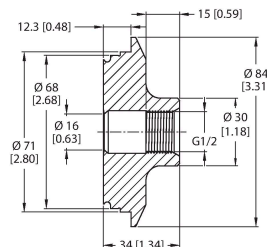
Procesadapter, aanslutf G1/2" met kraag voor capacatieve limietniveausensoren NCLS, metalen afdichting voor hygiënische toepassingen, materiaal 316L, max. temperatuur 140 °C



### NCLS-VA

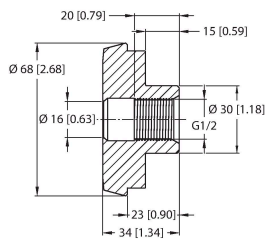
100004434

G1/2" VariVent-procesadapter DN50 voor NCLS capacatieve limietniveausensoren, metalen afdichting voor hygiënische toepassingen, materiaal 316L, max. temperatuur 140 °C



## NCLS-DF50

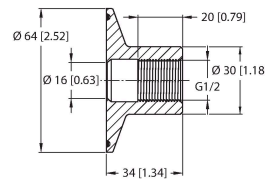
100004435



Procesadapter, G1/2" schroefaansluiting voor zuivel DN50 voor capacitieve limietniveausensoren NCLS, metalen afdichting voor hygiënische toepassingen, materiaal 316L, max. temperatuur 140 °C

## NCLS-TC50


100004436



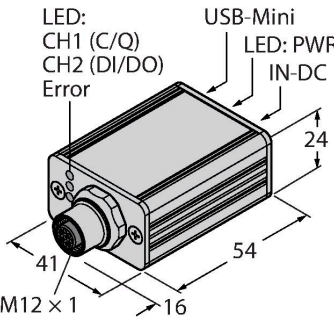
Procesadapter Triclamp G1/2" DN50 voor capacitieve limietniveausensoren NCLS, metalen afdichting voor hygiënische toepassingen, materiaal 316L, max. temperatuur 140 °C

## Toebehoren

Afmetingen	Type	Identnr.	
	FAA-81-1.4571	100001991	Inschroefadapter voor onderdompelingssensoren van de series FS.., FP..; Materiaal: Roestvast staal 1.4571 (316Ti); Procesaansluiting: G3/4"
	RKC4.4T-P7X2-2/TEL	6626162	Aansluitkabel, M12-connector, recht, 4-polig, 2 leds, kabellengte: 2 m, mantelmateriaal: Pvc, zwart; cULus-goedkeuring
	RKC4.4T-P7X2-2/TXL	6626795	Aansluitkabel, M12-connector, recht, 4-polig, 2 leds, kabellengte: 2 m, mantelmateriaal: PUR, zwart; cULus-goedkeuring
	RKC4.4T-2/TXL	6627544	Aansluitkabel, M12-connector, recht, 4-polig, kabellengte: 2 m, mantelmateriaal: PUR, zwart; roestvaststalen koppelmoer; cULus-goedkeuring
	RKC4.4T-2/TXL1001	6628825	Aansluitkabel, M12-connector, recht, 4-polig, kabellengte: 2 m, materiaal van beschermmantel: aramidevezels, geel; temperatuurpiek: 200 °C
	RKH4.4-2/TFE	6934473	Aansluitkabel, M12-connector, recht, 4-polig, roestvaststalen moer, kabellengte: 2 m, mantelmateriaal: PVC, grijs; temperatuurbereik: -25... +80 °C

Afmetingen	Type	Identnr.	
	RKH4.4-2/TFG	6933086	Aansluitkabel, M12-contraconnector, recht, 4-polig, roestvaststalen moer, kabellengte: 2 m, mantelmateriaal: TPE, grijs; temperatuurbereik: -40 °C...+105 °C
	RKC4.4T-2/TEL	6625013	Aansluitkabel, M12-contraconnector, recht, 4-polig, kabellengte: 2 m, mantelmateriaal: Pvc, zwart; cULus-goedkeuring

## Toebehoren

Afmetingen	Type	Identnr.	
	USB-2-IOL-0002	6825482	IO-Link master met geïntegreerde USB-interface