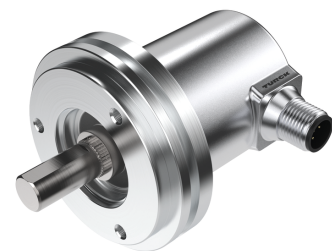
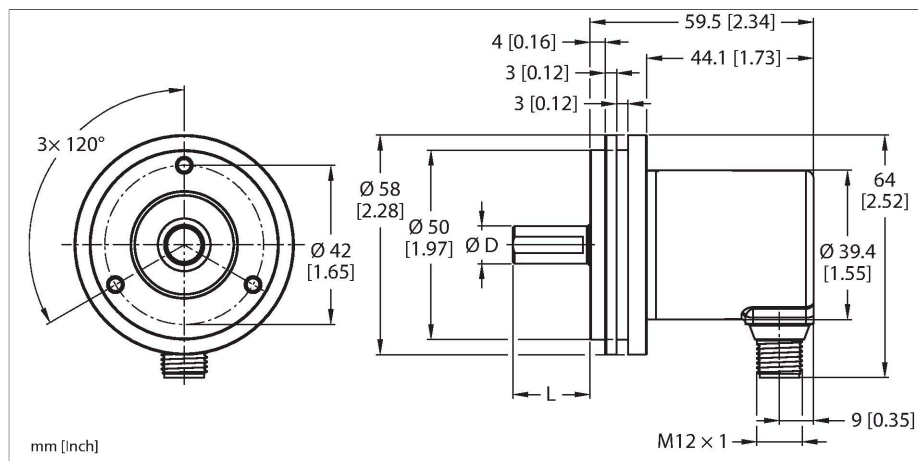


REM-116T10S-7AAL-H1151

Absolute encoder - Multiturn

Industrial-Line



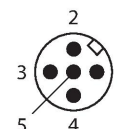
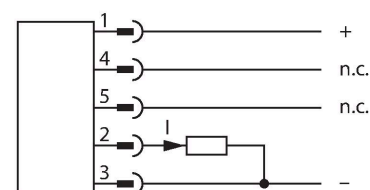
Technische gegevens

Type	REM-116T10S-7AAL-H1151
Identnr.	100011418
Meetprincipe	magnetisch
Algemene gegevens	
Max. Rotational Speed	4000 rpm
Absolute nauwkeurigheid	± 1 ° Bij 25 °C
Uitgangstype	Absoluut-multiturn
Elektrische gegevens	
Bedrijfsspanning	10...30 VDC
Eigen stroomopname	38 mA
Kortsluitbeveiliging	Ja
Draadbreukbeveiliging / Ompoolbeveiliging	Ja
Uitgangsfunctie	Analoge uitgang
Stroomuitgang	4...20 mA
Resolutie DA-omvormer	12 Bit
Mechanische gegevens	
Bouwvorm	volle as
Flenstype	synchroflens
Flensdiameter	Ø 58 mm
Astype	Massieve as
Asdiameter D [mm]	10
Golflengte L [mm]	20
Asmateriaal	niet roestend staal
Materiaal behuizing	spuitgegoten zink
Elektrische aansluiting	Connector, M12 x 1

Kenmerken

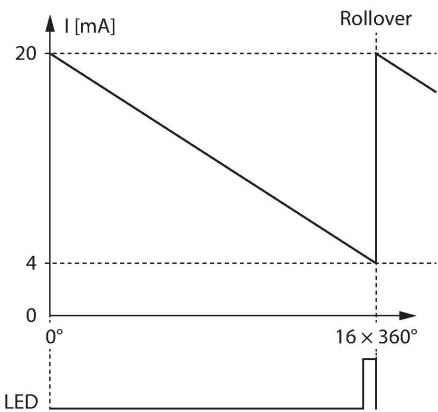
- Synchroflens, Ø 58 mm
- Massieve as, Ø 10 mm x 20 mm
- Magnetisch meetprincipe
- Asmateriaal: Roestvast staal
- Beschermingsklasse IP65 huis- en aszijde
- -40...+85 °C
- max. 4000 omwentelingen/min (continue werking: 2000)
- Energy Harvesting-technologie
- 10...30 V DC
- Analoge uitgang, 4...20 mA op 16 omwentelingen linksom
- 12 bit resolutie
- Connector, M12 x 1, 5-polig

Aansluitschema



Technische gegevens

	5-polig
Axiale asbelastbaarheid	40 N
Radiale asbelastbaarheid	80 N
Omgevingsomstandigheden	
Omgevingstemperatuur	-40...+85 °C
Trilbestendigheid (EN 60068-2-6)	30 g (300 m/s²), 10...2000 Hz
Schokbestendigheid (EN 60068-2-27)	500 g (2500 m/s²), 4 ms
Beschermingsgraad	IP65
Protection class shaft	IP65



Toebehoren

Afmetingen	Type	Identnr.	
	RKC4.5T-2/TEL	6625016	

Aansluitkabel, M12-contrconnector, recht, 5-polig, kabellengte: 2 m, mantelmateriaal: Pvc, zwart; cULus-goedkeuring

