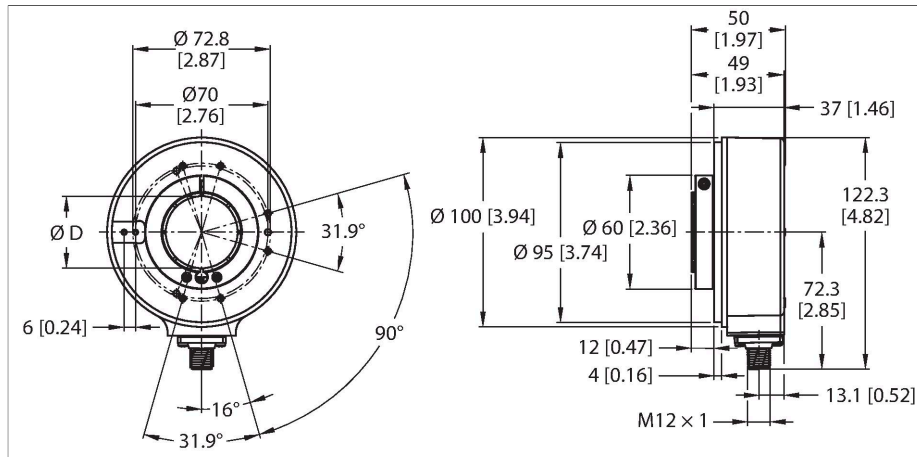


REI-43H38S-2B360-H1181

Incrementele encoder

Industrial-Line



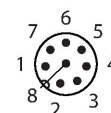
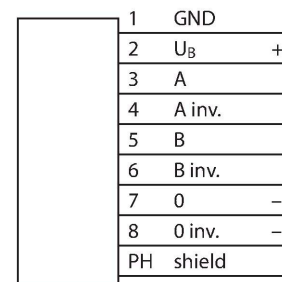
Kenmerken

- Flens zonder bevestigingselement, Ø 100 mm
- Holle as, Ø 38 mm
- Optisch meetprincipe
- Asmateriaal: roestvast staal
- Beschermingsklasse IP65 huis- en aszijde
- -40 ... +80 °C
- Max. 6000 omwentelingen/min (bij 60 °C: 2500 omw/min)
- 10...30 V DC
- Push-pull/HTL met omgekeerd signaal
- Impulsfrequentie max. 300 kHz
- Connector, M12 × 1, 8-polig
- 360 impulsen per omwenteling

Technische gegevens

Type	REI-43H38S-2B360-H1181
Identnr.	100011432
Meetprincipe	optisch
Algemene gegevens	
Max. Rotational Speed	6000 rpm
Traagheidsmoment van de rotor	220 × 10 ⁻⁶ kgm ²
Aanzetmoment	< 0.2 Nm
Uitgangstype	Incrementeel
Resolutie incrementeel	360 ppr
Elektrische gegevens	
Bedrijfsspanning	10...30 VDC
Eigen stroomopname	100 mA
Uitgangsstroom	≤ 30 mA
Kortsluitbeveiliging	Ja
Draadbreukbeveiliging / Ompoolbeveiliging	Ja
Maximale impulsfrequentie	300 kHz
Signaalniveau hoog	min. U _B - 3 V
Signaalniveau laag	max. 2,5 V
Uitgangsfunctie	Push-Pull/HTL, met omgekeerd signaal
Mechanische gegevens	
Bouwvorm	holle as
Flenstype	flens zonder bevestigingselement
Flensdiameter	Ø 100 mm
Astype	holle as
Asdiameter D [mm]	38

Aansluitschema

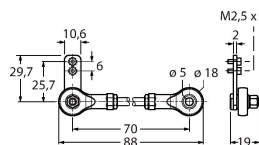
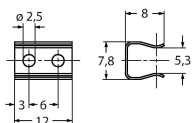
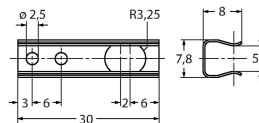
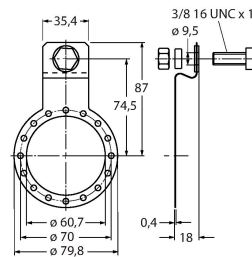
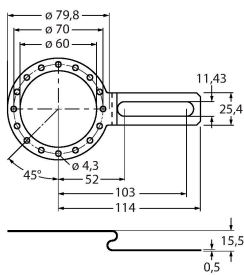


Technische gegevens

Asmateriaal	niet roestend staal
Materiaal behuizing	sputgegoten zink
Elektrische aansluiting	Connector, M12 × 1
	8-polig
Omgevingsomstandigheden	
Omgevingstemperatuur	-40...+80 °C
Trilbestendigheid (EN 60068-2-6)	10 g (100 m/s ²), 10...2000 Hz
Schokbestendigheid (EN 60068-2-27)	200 g (2000 m/s ²), 6 ms
Beschermingsgraad	IP65
Protection class shaft	IP65

Toebehoren

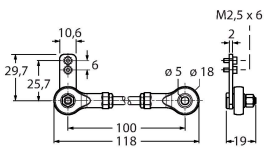
RSA-7	1544808	Isolatie-inzetstuk, buitendiameter 38 mm, binnendiameter 12 mm	RSA-10	1545465	Isolatie-inzetstuk, buitendiameter 38 mm, binnendiameter 25 mm
RSA-11	1545469	Isolatie-inzetstuk, buitendiameter 38 mm, binnendiameter 16 mm	RME-5	1544616	bevestigingsplaat uit roestvaststaal voor encoder met holle as, steekcirkeldiameter 149 mm, voor toepassingen met speling in axiale richting
RME-6	1544617	bevestigingsplaat uit roestvaststaal voor encoder met holle as, variabele steekcirkeldiameter 104...206 mm, voor toepassingen met bevestigingspunten op variabele steekcirkeldiameter	RME-10	1544621	Bevestigingselement van roestvaststaal voor encoder met holle as, steekcirkeldiameter 110 mm, voor toepassingen met hoge speling in axiale richting
RME-11	1544622	Bevestigingselement van roestvaststaal voor encoder met holle as, steekcirkeldiameter 76 mm, voor toepassingen met beperkte inbouwruimte	RME-15	1544626	bevestigingsarm uit metaal voor encoder met holle as, lengte 70 mm; voor toepassingen met lage speling in axiale en radiale richting, flexibel instelbaar



RME-16

1544627

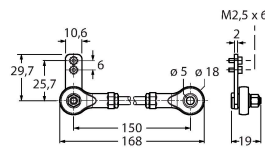
bevestigingsarm uit metaal voor encoder met holle as, lengte 100 mm; voor toepassingen met lage speling in axiale en radiale richting, flexibel instelbaar



RME-17

1544628

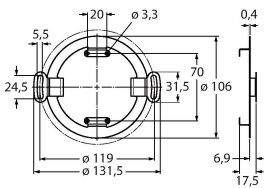
bevestigingsarm uit metaal voor encoder met holle as, lengte 150 mm; voor toepassingen met lage speling in axiale en radiale richting, flexibel instelbaar



RME-18

1544629

statorkoppeling uit roestvaststaal voor encoder met holle as, steekcirkeldiameter 119 mm, voor toepassingen met speling in axiale en radiale richting bij hoge dynamiek



Toebehoren

Afmetingen	Type	Identnr.	
	RKC8T-2/TXL	6625142	Aansluitkabel, M12-contraconnector, recht, 8-polig, kabellengte: 2 m, mantelmateriaal: PUR, zwart; cULus-goedkeuring
	WKC8T-2/TXL	6625145	Aansluitkabel, M12-contraconnector, haaks, 8-polig, kabellengte: 2 m, mantelmateriaal: PUR, zwart; cULus-goedkeuring