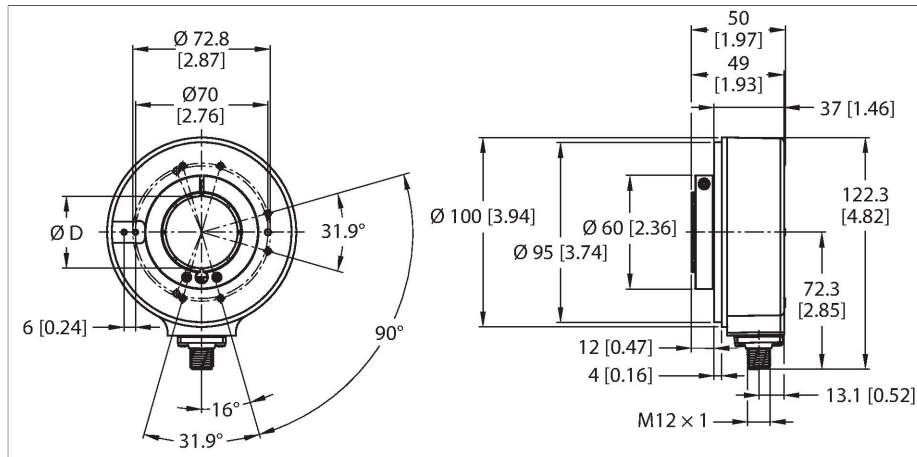


REI-43H38S-2B1024-H1181

Incrementele encoder

Industrial-Line



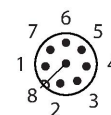
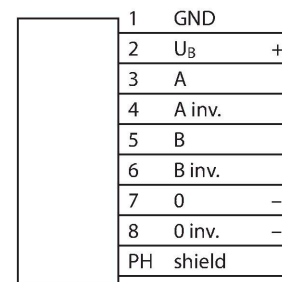
Kenmerken

- Flens zonder bevestigingselement, Ø 100 mm
- Holle as, Ø 38 mm
- Optisch meetprincipe
- Asmateriaal: roestvast staal
- Beschermingsklasse IP65 huis- en aszijde
- -40 ... +80 °C
- Max. 6000 omwentelingen/min (bij 60 °C: 2500 omw/min)
- 10...30 V DC
- Push-pull/HTL met omgekeerd signaal
- Impulsfrequentie max. 300 kHz
- Connector, M12 × 1, 8-polig
- 1024 impulsen per omwenteling

Technische gegevens

| | |
|---|---|
| Type | REI-43H38S-2B1024-H1181 |
| Identnr. | 100011436 |
| Meetprincipe | optisch |
| Algemene gegevens | |
| Max. Rotational Speed | 6000 rpm |
| Traagheidsmoment van de rotor | 220 × 10 ⁻⁶ kgm ² |
| Aanzetmoment | < 0.2 Nm |
| Uitgangstype | Incrementeel |
| Resolutie incrementeel | 1024 ppr |
| Elektrische gegevens | |
| Bedrijfsspanning | 10...30 VDC |
| Eigen stroomopname | 100 mA |
| Uitgangsstroom | ≤ 30 mA |
| Kortsluitbeveiliging | Ja |
| Draadbreukbeveiliging / Ompoolbeveiliging | Ja |
| Maximale impulsfrequentie | 300 kHz |
| Signaalniveau hoog | min. U _B - 3 V |
| Signaalniveau laag | max. 2,5 V |
| Uitgangsfunctie | Push-Pull/HTL, met omgekeerd signaal |
| Mechanische gegevens | |
| Bouwvorm | holle as |
| Flenstype | flens zonder bevestigingselement |
| Flensdiameter | Ø 100 mm |
| Astype | holle as |
| Asdiameter D [mm] | 38 |

Aansluitschema

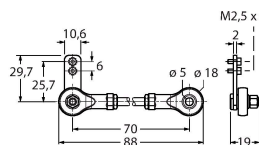
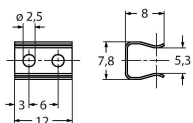
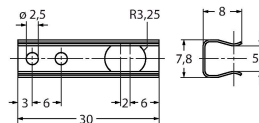
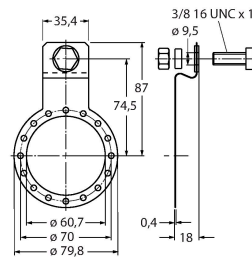
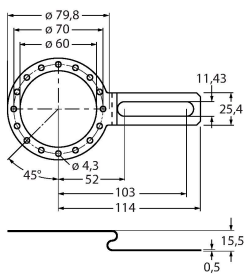


Technische gegevens

| | |
|------------------------------------|--|
| Asmateriaal | niet roestend staal |
| Materiaal behuizing | sputgegoten zink |
| Elektrische aansluiting | Connector, M12 × 1 |
| | 8-polig |
| Omgevingsomstandigheden | |
| Omgevingstemperatuur | -40...+80 °C |
| Trilbestendigheid (EN 60068-2-6) | 10 g (100 m/s ²), 10...2000 Hz |
| Schokbestendigheid (EN 60068-2-27) | 200 g (2000 m/s ²), 6 ms |
| Beschermingsgraad | IP65 |
| Protection class shaft | IP65 |

Toebehoren

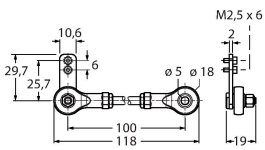
| | | | | | |
|--------|---------|---|--------|---------|---|
| RSA-7 | 1544808 | Isolatie-inzetstuk, buitendiameter 38 mm, binnendiameter 12 mm | RSA-10 | 1545465 | Isolatie-inzetstuk, buitendiameter 38 mm, binnendiameter 25 mm |
| RSA-11 | 1545469 | Isolatie-inzetstuk, buitendiameter 38 mm, binnendiameter 16 mm | RME-5 | 1544616 | bevestigingsplaat uit roestvaststaal voor encoder met holle as, steekcirkeldiameter 149 mm, voor toepassingen met speling in axiale richting |
| RME-6 | 1544617 | bevestigingsplaat uit roestvaststaal voor encoder met holle as, variabele steekcirkeldiameter 104...206 mm, voor toepassingen met bevestigingspunten op variabele steekcirkeldiameter | RME-10 | 1544621 | Bevestigingselement van roestvaststaal voor encoder met holle as, steekcirkeldiameter 110 mm, voor toepassingen met hoge speling in axiale richting |
| RME-11 | 1544622 | Bevestigingselement van roestvaststaal voor encoder met holle as, steekcirkeldiameter 76 mm, voor toepassingen met beperkte inbouwruimte | RME-15 | 1544626 | bevestigingsarm uit metaal voor encoder met holle as, lengte 70 mm; voor toepassingen met lage speling in axiale en radiale richting, flexibel instelbaar |



RME-16

1544627

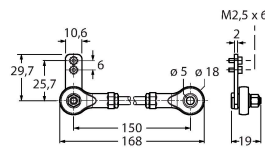
bevestigingsarm uit metaal voor encoder met holle as, lengte 100 mm; voor toepassingen met lage speling in axiale en radiale richting, flexibel instelbaar



RME-17

1544628

bevestigingsarm uit metaal voor encoder met holle as, lengte 150 mm; voor toepassingen met lage speling in axiale en radiale richting, flexibel instelbaar



RME-18

1544629

statorkoppeling uit roestvaststaal voor encoder met holle as, steekcirkeldiameter 119 mm, voor toepassingen met speling in axiale en radiale richting bij hoge dynamiek



Toebehoren

| Afmetingen | Type | Identnr. | |
|------------|-------------|----------|--|
| | RKC8T-2/TXL | 6625142 | Aansluitkabel, M12-contraconnector, recht, 8-polig, kabellengte: 2 m, mantelmateriaal: PUR, zwart; cULus-goedkeuring |
| | WKC8T-2/TXL | 6625145 | Aansluitkabel, M12-contraconnector, haaks, 8-polig, kabellengte: 2 m, mantelmateriaal: PUR, zwart; cULus-goedkeuring |