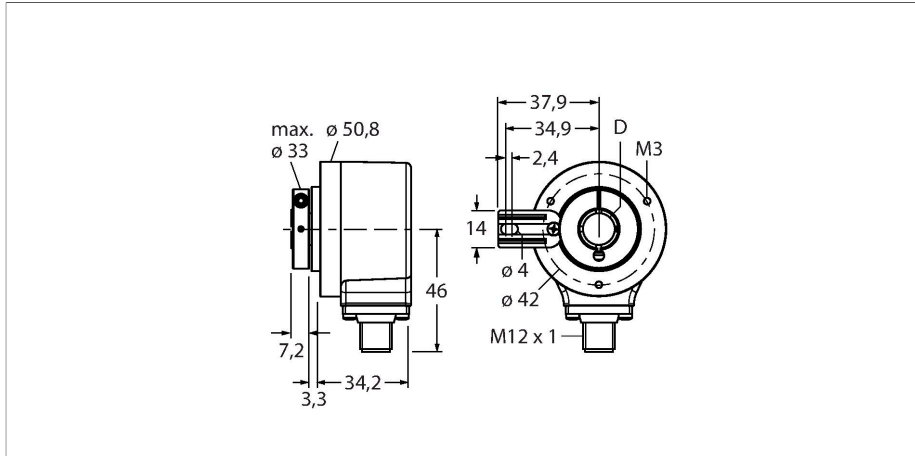


REI-E-114I8T-2B360-H1181

Incrementele encoder

Efficiency-Line



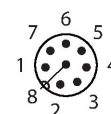
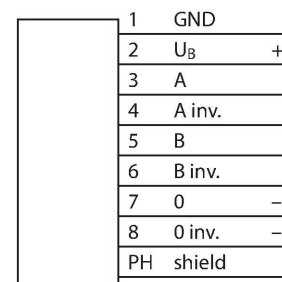
Technische gegevens

| | |
|---|--------------------------------------|
| Type | REI-E-114I8T-2B360-H1181 |
| Identnr. | 100011663 |
| Meetprincipe | optisch |
| Algemene gegevens | |
| Max. Rotational Speed | 4500 rpm |
| Traagheidsmoment van de rotor | $6 \times 10^{-6} \text{ kgm}^2$ |
| Aanzetmoment | $< 0.05 \text{ Nm}$ |
| Uitgangstype | Incrementeel |
| Resolutie incrementeel | 360 ppr |
| Elektrische gegevens | |
| Bedrijfsspanning | 10...30 VDC |
| Eigen stroomopname | 100 mA |
| Uitgangsstroom | $\leq 30 \text{ mA}$ |
| Kortsluitbeveiliging | Ja |
| Draadbreukbeveiliging / Omhoogbeveiliging | Ja |
| Maximale impulsfrequentie | 300 kHz |
| Signaalniveau hoog | min. $U_B - 1 \text{ V}$ |
| Signaalniveau laag | max. 0,5 V |
| Uitgangsfunctie | Push-Pull/HTL, met omgekeerd signaal |
| Mechanische gegevens | |
| Bouwvorm | holle as |
| Flenstype | flen met bevestigingselement |
| Flensdiameter | $\text{Ø } 50.8 \text{ mm}$ |
| Astype | holle as |
| Asdiameter D [mm] | 8 |

Kenmerken

- Flens met draaimomentsteun
- Holle as, $\text{Ø } 8 \text{ mm}$
- Optisch meetprincipe
- Asmateriaal: roestvast staal
- Beschermingsklasse IP64 huis- en aszijde
- $-20...+70 \text{ °C}$
- max. 4500 omw/min (continue werking: 3000 omw/min)
- 10...30 V DC
- Push-pull/HTL met omgekeerd signaal
- Impulsfrequentie max. 300 kHz
- Connector, M12 x 1, 8-polig
- 360 impulsen per omwenteling

Aansluitschema



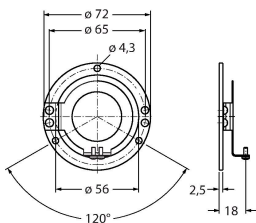
Technische gegevens

| | |
|------------------------------------|-------------------------------------|
| Asmateriaal | niet roestend staal |
| Materiaal behuizing | sputgegoten zink |
| Elektrische aansluiting | Connector, M12 × 1 |
| | 8-polig |
| Axiale asbelastbaarheid | 40 N |
| Radiale asbelastbaarheid | 80 N |
| Omgevingsomstandigheden | |
| Omgevingstemperatuur | -20...+70 °C |
| Trilbestendigheid (EN 60068-2-6) | 100 m/s ² , 10...2000 Hz |
| Schokbestendigheid (EN 60068-2-27) | 1000 m/s ² , 6 ms |
| Beschermingsgraad | IP64 |
| Protection class shaft | IP64 |

Toebehoren

RME-1

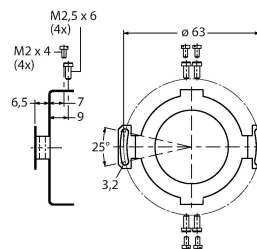
1544612



Statorkoppeling van roestvaststaal voor encoder met holle as, steekcirkeldiameter 65 mm, voor standaardtoepassingen met speling in axiale en radiale richting bij hoge dynamiek

RME-2

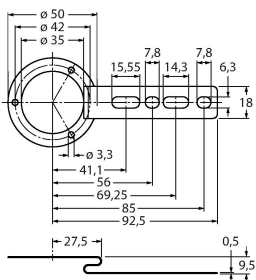
1544613



Statorkoppeling van roestvaststaal voor encoder met holle as, steekcirkeldiameter 63 mm, voor toepassingen met hoge nauwkeurigheidsvereisten

RME-4

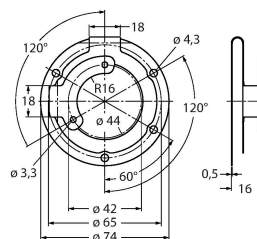
1544615



Bevestigingsplaat van roestvaststaal voor encoder met holle as, steekcirkeldiameter 80...170 mm, voor toepassingen met speling in axiale en radiale richting bij lage dynamiek

RME-7

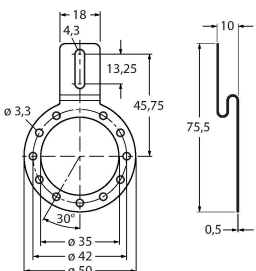
1544618



Statorkoppeling uit roestvaststaal voor encoder met holle as, steekcirkeldiameter 65 mm, voor toepassingen met speling in axiale en radiale richting bij hoge dynamiek

RME-8

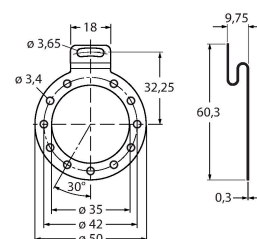
1544619



Bevestigingsplaat van roestvaststaal voor encoder met holle as, variabele steekcirkeldiameter 65...91,5 mm, voor toepassingen met speling in axiale en radiale richting bij gelijkblijvende draaibewegingen

RME-9

1544620

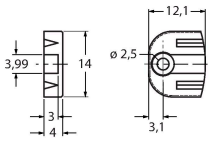


Bevestigingsplaat van roestvaststaal voor encoder met holle as, steekcirkeldiameter 64,5 mm, voor toepassingen met speling in axiale en radiale richting bij lage dynamiek

RME-13

1544624

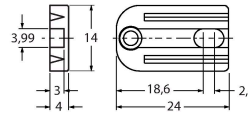
Bevestigingselement van kunststof voor encoder met holle as, steekcirkeldiameter 42 mm, voor toepassingen met beperkte speling in axiale richting bij lage dynamiek en beperkte inbouwruimte



RME-14

1544625

Bevestigingselement van kunststof voor encoder met holle as, steekcirkeldiameter 44 mm, 60 mm, 63 mm, 65 mm, voor toepassingen met hoge speling in axiale richting bij lage dynamiek



Toebehoren

| Afmetingen | Type | Identnr. | |
|------------|-------------|----------|--|
| | RKC8T-2/TXL | 6625142 | Aansluitkabel, M12-contraconnector, recht, 8-polig, kabellengte: 2 m, mantelmateriaal: PUR, zwart; cULus-goedkeuring |
| | WKC8T-2/TXL | 6625145 | Aansluitkabel, M12-contraconnector, haaks, 8-polig, kabellengte: 2 m, mantelmateriaal: PUR, zwart; cULus-goedkeuring |