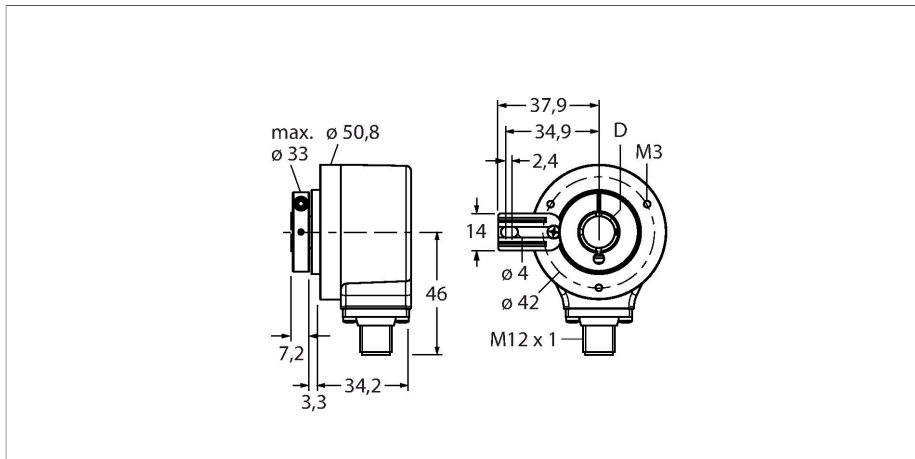


REI-E-114I8T-2B512-H1181

Incrementele encoder

Efficiency-Line



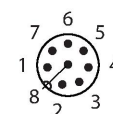
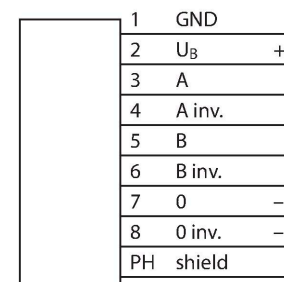
Technische gegevens

Type	REI-E-114I8T-2B512-H1181
Identnr.	100011664
Meetprincipe	optisch
Algemene gegevens	
Max. Rotational Speed	4500 rpm
Traagheidsmoment van de rotor	$6 \times 10^{-6} \text{ kgm}^2$
Aanzetmoment	$< 0.05 \text{ Nm}$
Uitgangstype	Incrementeel
Resolutie incrementeel	512 ppr
Elektrische gegevens	
Bedrijfsspanning	10...30 VDC
Eigen stroomopname	100 mA
Uitgangsstroom	$\leq 30 \text{ mA}$
Kortsluitbeveiliging	Ja
Draadbreukbeveiliging / Ompoolbeveiliging	Ja
Maximale impulsfrequentie	300 kHz
Signaalniveau hoog	min. $U_B - 1 \text{ V}$
Signaalniveau laag	max. 0,5 V
Uitgangsfunctie	Push-Pull/HTL, met omgekeerd signaal
Mechanische gegevens	
Bouwvorm	holle as
Flenstype	flen met bevestigingselement
Flensdiameter	$\text{Ø } 50.8 \text{ mm}$
Astype	holle as
Asdiameter D [mm]	8

Kenmerken

- Flens met draaimomentsteun
- Holle as, $\text{Ø } 8 \text{ mm}$
- Optisch meetprincipe
- Asmateriaal: roestvast staal
- Beschermingsklasse IP64 huis- en aszijde
- $-20...+70 \text{ °C}$
- max. 4500 omw/min (continue werking: 3000 omw/min)
- 10...30 V DC
- Push-pull/HTL met omgekeerd signaal
- Impulsfrequentie max. 300 kHz
- Connector, M12 x 1, 8-polig
- 512 impulsen per omwenteling

Aansluitschema



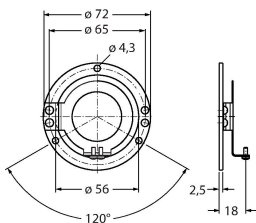
Technische gegevens

Asmateriaal	niet roestend staal
Materiaal behuizing	sputgegoten zink
Elektrische aansluiting	Connector, M12 × 1
	8-polig
Axiale asbelastbaarheid	40 N
Radiale asbelastbaarheid	80 N
Omgevingsomstandigheden	
Omgevingstemperatuur	-20...+70 °C
Trilbestendigheid (EN 60068-2-6)	100 m/s ² , 10...2000 Hz
Schokbestendigheid (EN 60068-2-27)	1000 m/s ² , 6 ms
Beschermingsgraad	IP64
Protection class shaft	IP64

Toebehoren

RME-1

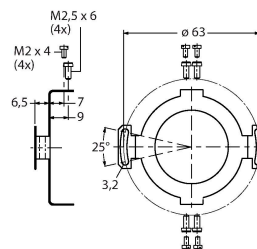
1544612



Statorkoppeling van roestvaststaal voor encoder met holle as, steekcirkeldiameter 65 mm, voor standaardtoepassingen met speling in axiale en radiale richting bij hoge dynamiek

RME-2

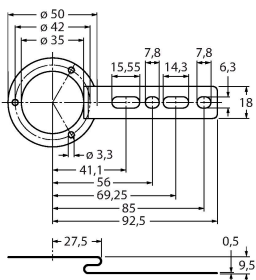
1544613



Statorkoppeling van roestvaststaal voor encoder met holle as, steekcirkeldiameter 63 mm, voor toepassingen met hoge nauwkeurigheidsvereisten

RME-4

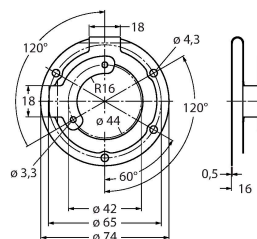
1544615



Bevestigingsplaat van roestvaststaal voor encoder met holle as, steekcirkeldiameter 80...170 mm, voor toepassingen met speling in axiale en radiale richting bij lage dynamiek

RME-7

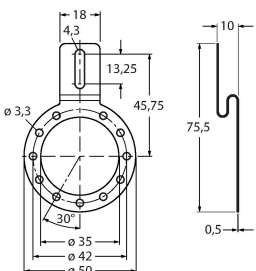
1544618



Statorkoppeling uit roestvaststaal voor encoder met holle as, steekcirkeldiameter 65 mm, voor toepassingen met speling in axiale en radiale richting bij hoge dynamiek

RME-8

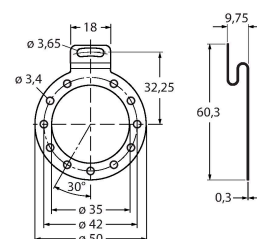
1544619



Bevestigingsplaat van roestvaststaal voor encoder met holle as, variabele steekcirkeldiameter 65...91,5 mm, voor toepassingen met speling in axiale en radiale richting bij gelijkblijvende draaibewegingen

RME-9

1544620

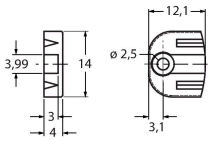


Bevestigingsplaat van roestvaststaal voor encoder met holle as, steekcirkeldiameter 64,5 mm, voor toepassingen met speling in axiale en radiale richting bij lage dynamiek

RME-13

1544624

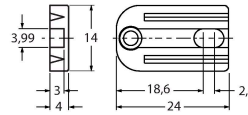
Bevestigingselement van kunststof voor encoder met holle as, steekcirkeldiameter 42 mm, voor toepassingen met beperkte speling in axiale richting bij lage dynamiek en beperkte inbouwruimte



RME-14

1544625

Bevestigingselement van kunststof voor encoder met holle as, steekcirkeldiameter 44 mm, 60 mm, 63 mm, 65 mm, voor toepassingen met hoge speling in axiale richting bij lage dynamiek



Toebehoren

Afmetingen	Type	Identnr.	
	RKC8T-2/TXL	6625142	Aansluitkabel, M12-contraconnector, recht, 8-polig, kabellengte: 2 m, mantelmateriaal: PUR, zwart; cULus-goedkeuring
	WKC8T-2/TXL	6625145	Aansluitkabel, M12-contraconnector, haaks, 8-polig, kabellengte: 2 m, mantelmateriaal: PUR, zwart; cULus-goedkeuring