

# REI-E-114I8T-2B1024-H1181

## Incrementele encoder

### Efficiency-Line



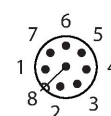
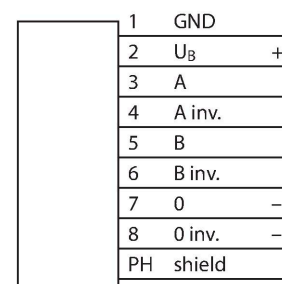
#### Technische gegevens

|   |                                      |
|---|--------------------------------------|
| Type                                      | REI-E-114I8T-2B1024-H1181            |
| Identnr.                                  | 100011666                            |
| Meetprincipe                              | optisch                              |
| <b>Algemene gegevens</b>                  |                                      |
| Max. Rotational Speed                     | 4500 rpm                             |
| Traagheidsmoment van de rotor             | $6 \times 10^{-6} \text{ kgm}^2$     |
| Aanzetmoment                              | $< 0.05 \text{ Nm}$                  |
| Uitgangstype                              | Incrementeel                         |
| Resolutie incrementeel                    | 1024 ppr                             |
| <b>Elektrische gegevens</b>               |                                      |
| Bedrijfsspanning                          | 10...30 VDC                          |
| Eigen stroomopname                        | 100 mA                               |
| Uitgangsstroom                            | $\leq 30 \text{ mA}$                 |
| Kortsluitbeveiliging                      | Ja                                   |
| Draadbreukbeveiliging / Ompoolbeveiliging | Ja                                   |
| Maximale impulsfrequentie                 | 300 kHz                              |
| Signaalniveau hoog                        | min. $U_B - 1 \text{ V}$             |
| Signaalniveau laag                        | max. 0,5 V                           |
| Uitgangsfunctie                           | Push-Pull/HTL, met omgekeerd signaal |
| <b>Mechanische gegevens</b>               |                                      |
| Bouwvorm                                  | holle as                             |
| Flenstype                                 | flen met bevestigingselement         |
| Flensdiameter                             | $\text{Ø } 50.8 \text{ mm}$          |
| Astype                                    | holle as                             |
| Asdiameter D [mm]                         | 8                                    |

#### Kenmerken

- Flens met draaimomentsteun
- Holle as,  $\text{Ø } 8 \text{ mm}$
- Optisch meetprincipe
- Asmateriaal: roestvast staal
- Beschermingsklasse IP64 huis- en aszijde
- $-20...+70 \text{ °C}$
- max. 4500 omw/min (continue werking: 3000 omw/min)
- 10...30 V DC
- Push-pull/HTL met omgekeerd signaal
- Impulsfrequentie max. 300 kHz
- Connector, M12 x 1, 8-polig
- 1024 impulsen per omwenteling

#### Aansluitschema



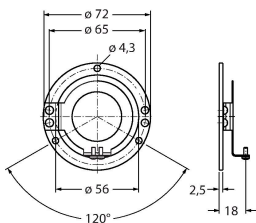
## Technische gegevens

|                                    |                                     |
|------------------------------------|-------------------------------------|
| Asmateriaal                        | niet roestend staal                 |
| Materiaal behuizing                | sputgegoten zink                    |
| Elektrische aansluiting            | Connector, M12 × 1                  |
|                                    | 8-polig                             |
| Axiale asbelastbaarheid            | 40 N                                |
| Radiale asbelastbaarheid           | 80 N                                |
| <b>Omgevingsomstandigheden</b>     |                                     |
| Omgevingstemperatuur               | -20...+70 °C                        |
| Trilbestendigheid (EN 60068-2-6)   | 100 m/s <sup>2</sup> , 10...2000 Hz |
| Schokbestendigheid (EN 60068-2-27) | 1000 m/s <sup>2</sup> , 6 ms        |
| Beschermingsgraad                  | IP64                                |
| Protection class shaft             | IP64                                |

## Toebehoren

RME-1

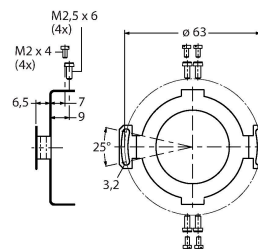
1544612



Statorkoppeling van roestvaststaal voor encoder met holle as, steekcirkeldiameter 65 mm, voor standaardtoepassingen met speling in axiale en radiale richting bij hoge dynamiek

RME-2

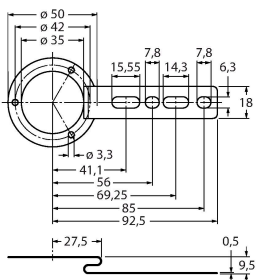
1544613



Statorkoppeling van roestvaststaal voor encoder met holle as, steekcirkeldiameter 63 mm, voor toepassingen met hoge nauwkeurigheidsvereisten

RME-4

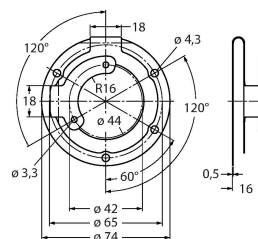
1544615



Bevestigingsplaat van roestvaststaal voor encoder met holle as, steekcirkeldiameter 80...170 mm, voor toepassingen met speling in axiale en radiale richting bij lage dynamiek

RME-7

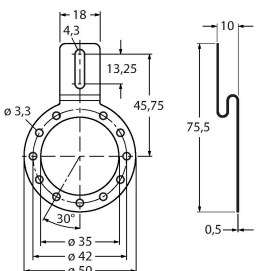
1544618



Statorkoppeling uit roestvaststaal voor encoder met holle as, steekcirkeldiameter 65 mm, voor toepassingen met speling in axiale en radiale richting bij hoge dynamiek

RME-8

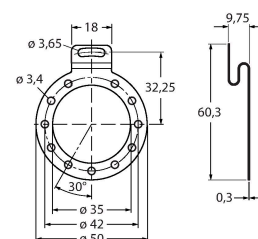
1544619



Bevestigingsplaat van roestvaststaal voor encoder met holle as, variabele steekcirkeldiameter 65...91,5 mm, voor toepassingen met speling in axiale en radiale richting bij gelijkblijvende draaibewegingen

RME-9

1544620

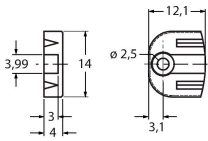


Bevestigingsplaat van roestvaststaal voor encoder met holle as, steekcirkeldiameter 64,5 mm, voor toepassingen met speling in axiale en radiale richting bij lage dynamiek

RME-13

1544624

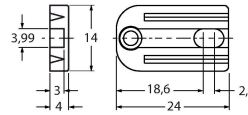
Bevestigingselement van kunststof voor encoder met holle as, steekcirkeldiameter 42 mm, voor toepassingen met beperkte speling in axiale richting bij lage dynamiek en beperkte inbouwruimte



RME-14

1544625

Bevestigingselement van kunststof voor encoder met holle as, steekcirkeldiameter 44 mm, 60 mm, 63 mm, 65 mm, voor toepassingen met hoge speling in axiale richting bij lage dynamiek



## Toebehoren

| Afmetingen | Type        | Identnr. |  |
|------------|-------------|----------|--|
|            | RKC8T-2/TXL | 6625142  | Aansluitkabel, M12-contraconnector, recht, 8-polig, kabellengte: 2 m, mantelmateriaal: PUR, zwart; cULus-goedkeuring |
|            | WKC8T-2/TXL | 6625145  | Aansluitkabel, M12-contraconnector, haaks, 8-polig, kabellengte: 2 m, mantelmateriaal: PUR, zwart; cULus-goedkeuring |