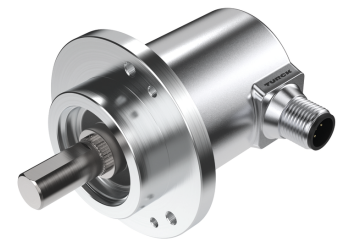
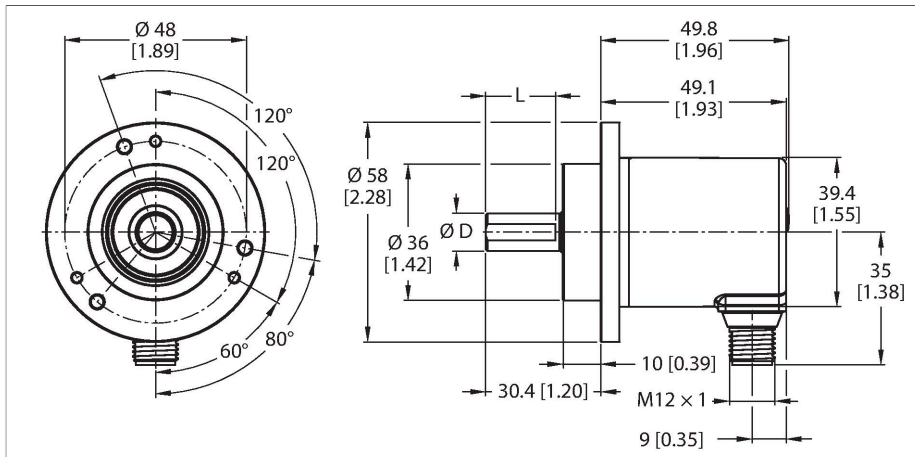


REM-116T6C-8BAR-H1151

Absolute encoder - Multiturn

Industrial-Line



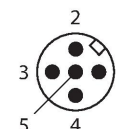
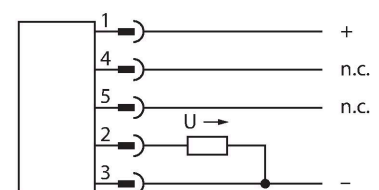
Technische gegevens

Type	REM-116T6C-8BAR-H1151
Identnr.	100012464
Meetprincipe	magnetisch
Algemene gegevens	
Max. Rotational Speed	4000 rpm
Absolute nauwkeurigheid	$\pm 1^\circ$ Bij 25 °C
Uitgangstype	Absoluut-multiturn
Elektrische gegevens	
Bedrijfsspanning	15...30 VDC
Eigen stroomopname	35 mA
Kortsluitbeveiliging	Ja
Draadbreukbeveiliging / Ompoolbeveiliging	Ja
Uitgangsfunctie	Analoge uitgang
Spanningsuitgang	0...10 V
Resolutie DA-omvormer	12 Bit
Mechanische gegevens	
Bouwvorm	volle as
Flenstype	klemflens
Flensdiameter	$\varnothing 58$ mm
Astype	Massieve as
Asdiameter D [mm]	6
Golflengte L [mm]	12.5
Asmateriaal	niet roestend staal
Materiaal behuizing	sputgegoten zink
Elektrische aansluiting	Connector, M12 \times 1

Kenmerken

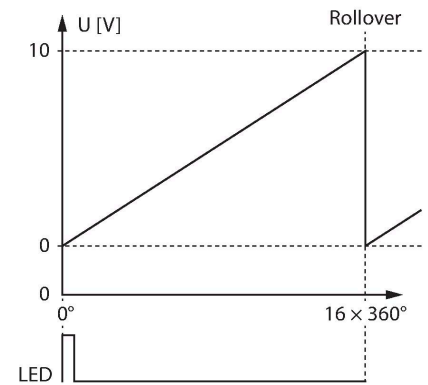
- Klemflens, $\varnothing 58$ mm
- Massieve as, $\varnothing 6$ mm \times 12,5 mm
- Magnetisch meetprincipe
- Asmateriaal: Roestvast staal
- Beschermingsklasse IP65 huis- en aszijde
- -40...+85 °C
- max. 4000 omwentelingen/min (continue werking: 2000)
- Energy Harvesting-technologie
- 15...30 V DC
- Analoge uitgang, 0...10 V op 16 omwentelingen rechtson
- 12 bit resolutie
- Connector, M12 \times 1, 5-polig

Aansluitschema



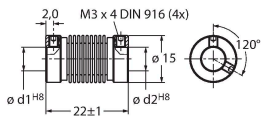
Technische gegevens

	5-polig
Axiale asbelastbaarheid	40 N
Radiale asbelastbaarheid	80 N
Omgevingsomstandigheden	
Omgevingstemperatuur	-40...+85 °C
Trilbestendigheid (EN 60068-2-6)	30 g (300 m/s ²), 10...2000 Hz
Schokbestendigheid (EN 60068-2-27)	500 g (2500 m/s ²), 4 ms
Beschermingsgraad	IP65
Protection class shaft	IP65

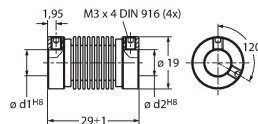


Toebehoren

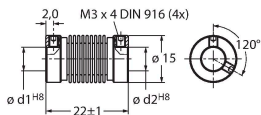
RCS-15-08-06 1545361
Balgkoppeling, buitendiameter: 15 mm, boringdiameter: 8 mm/6 mm



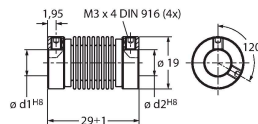
RCS-19-10-06 1545358
Balgkoppeling, buitendiameter: 19 mm, boringdiameter: 10 mm/6 mm



RCS-15-06-06 1545362
Balgkoppeling, buitendiameter: 15 mm, boringdiameter: 6 mm/6 mm



RCS-19-06-06 1545360
Balgkoppeling, buitendiameter: 19 mm, boringdiameter: 6 mm/6 mm



Toebehoren

Afmetingen	Type	Identnr.	
	RKC4.5T-2/TEL	6625016	



Aansluitkabel, M12-contraconnector, recht, 5-polig, kabellengte: 2 m, mantelmateriaal: Pvc, zwart; cULus-goedkeuring