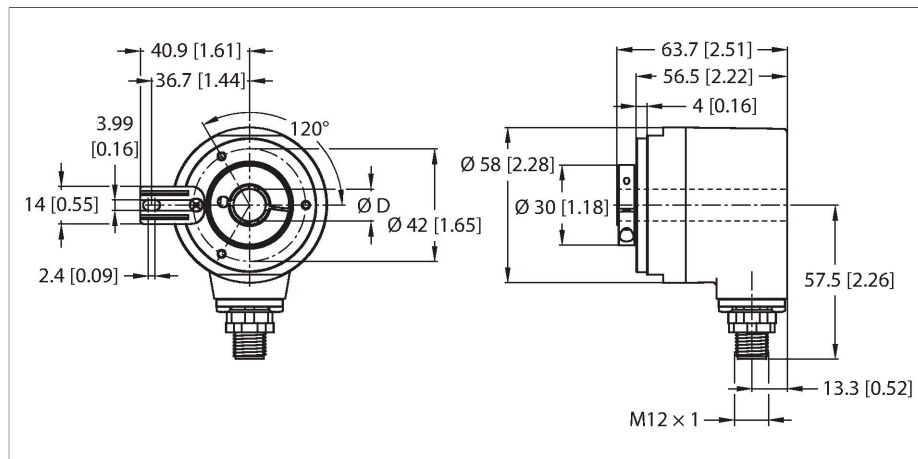


RES-187H12T-3C13B-H1181

Absolute encoder - Singleturn

Industrial-Line



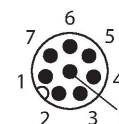
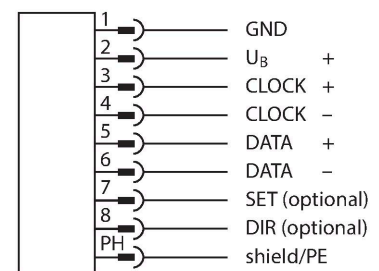
Kenmerken

- Flens met bevestigingselement
- Holle as, Ø 12 mm
- Optisch meetprincipe
- Asmateriaal: roestvast staal
- Beschermingsklasse IP67 huis- en aszijde
- -40...+80 °C
- max. 4000 omw/min (continue werking: 2000 omw/min)
- 10...30 V DC
- SSI, gray
- Connector M12x1, 8-polig
- 360° verdeeld in 13 Bit (8192 posities)

Technische gegevens

Type	RES-187H12T-3C13B-H1181
Identnr.	100016324
Meetprincipe	optisch
Algemene gegevens	
Max. Rotational Speed	4000 rpm
Traagheidsmoment van de rotor	6×10^{-6} kgm ²
Aanzetmoment	< 0.05 Nm
Meetbereik	0...360 °
Absolute nauwkeurigheid	± 0.015 ° Bij 25 °C
Uitgangstype	Absoluut-singleturn
Resolutie Singleturn	13 Bit
Elektrische gegevens	
Bedrijfsspanning	10...30 VDC
Eigen stroomopname	45 mA
Uitgangsstroom	≤ 20 mA
Kortsluitbeveiliging	Ja
Draadbreukbeveiliging / Ompoolbeveiliging	Ja
Signaalniveau hoog	typ. 3.8 V
Signaalniveau laag	typ. 1.3 V (20 mA belasting)
Communicatieprotocol	SSi
Uitgangsfunctie	gray gecodeerd
Mechanische gegevens	
Bouwvorm	holle as
Flenstype	flens met bevestigingselement
Flensdiameter	Ø 58 mm

Aansluitschema



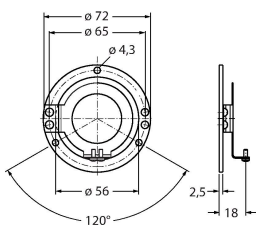
Technische gegevens

Astype	holle as
Asdiameter D [mm]	12
Asmateriaal	niet roestend staal
Materiaal behuizing	sputgegoten zink
Elektrische aansluiting	Connector, M12 × 1
	8-polig
Axiale asbelastbaarheid	40 N
Radiale asbelastbaarheid	80 N
Omgevingsomstandigheden	
Omgevingstemperatuur	-40...+80 °C
Trilbestendigheid (EN 60068-2-6)	100 m/s ² , 55...2000 Hz
Schokbestendigheid (EN 60068-2-27)	2500 m/s ² , 6 ms
Beschermingsgraad	IP67
Protection class shaft	IP67

Toebehoren

RME-1

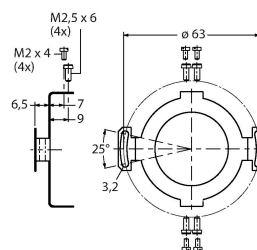
1544612



Statorkoppeling van roestvaststaal voor encoder met holle as, steekcirkeldiameter 65 mm, voor standaardtoepassingen met speling in axiale en radiale richting bij hoge dynamiek

RME-2

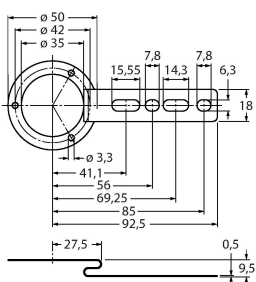
1544613



Statorkoppeling van roestvaststaal voor encoder met holle as, steekcirkeldiameter 63 mm, voor toepassingen met hoge nauwkeurigheidsvereisten

RME-4

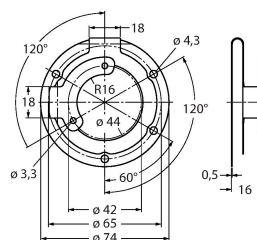
1544615



Bevestigingsplaat van roestvaststaal voor encoder met holle as, steekcirkeldiameter 80...170 mm, voor toepassingen met speling in axiale en radiale richting bij lage dynamiek

RME-7

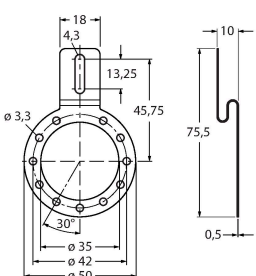
1544618



Statorkoppeling uit roestvaststaal voor encoder met holle as, steekcirkeldiameter 65 mm, voor toepassingen met speling in axiale en radiale richting bij hoge dynamiek

RME-8

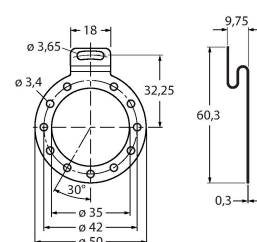
1544619



Bevestigingsplaat van roestvaststaal voor encoder met holle as, variabele steekcirkeldiameter 65...91,5 mm, voor toepassingen met speling in axiale en radiale richting bij gelijkblijvende draaibewegingen

RME-9

1544620

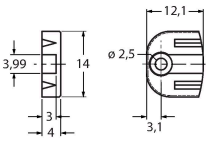


Bevestigingsplaat van roestvaststaal voor encoder met holle as, steekcirkeldiameter 64,5 mm, voor toepassingen met speling in axiale en radiale richting bij lage dynamiek

RME-13

1544624

Bevestigingselement van kunststof voor encoder met holle as, steekcirkeldiameter 42 mm, voor toepassingen met beperkte speling in axiale richting bij lage dynamiek en beperkte inbouwruimte



RME-14

1544625

Bevestigingselement van kunststof voor encoder met holle as, steekcirkeldiameter 44 mm, 60 mm, 63 mm, 65 mm, voor toepassingen met hoge speling in axiale richting bij lage dynamiek

