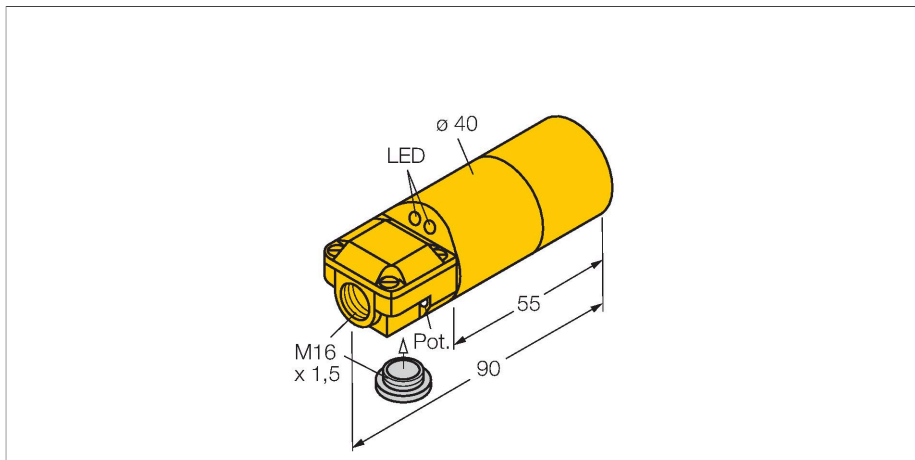


# DBI15U-K40SR-AP4X2

## Inductieve sensor – Toerentalbewaker



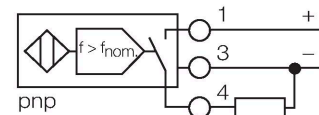
### Kenmerken

- 2 kabeldoorvoeren (axiaal, radiaal)
- gladde behuizing, 40 mm diameter
- kunststof, ABS
- groot bewakingsbereik van 60 tot 3000 1/min
- Vast ingestelde aanloopoverbruggingstijd 5 s
- schakelpunt instelbaar met potentiometer
- Factor 1 voor alle metalen
- Magneetveldvast
- DC 3-draads, 10...65 VDC
- N.O., PNP-uitgang
- aansluitklemmenruimte

### Technische gegevens

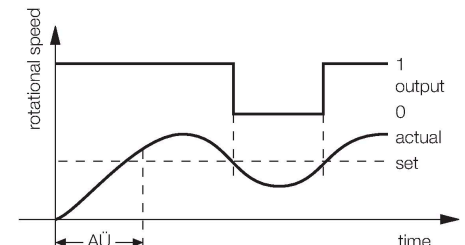
Type	DBI15U-K40SR-AP4X2
Identnr.	1500201
<b>Algemene gegevens</b>	
Toerentalbereik, instelbaar	1...50 Hz
Hysteresis (toerentalbereik)	3...15 %
Nominale schakelafstand	15 mm
Inbouwvoorwaarde	Bondig
Veilige schakelafstand	≤ (0,81 x Sn) mm
Herhalingsnauwkeurigheid	≤ 2 % van eindwaarde
Temperatuurdrift	≤ ±10 %
	≤ ± 15 %, ≤ -25 °C v ≥ +70 °C
Hysteresis	3...15 %
<b>Elektrische gegevens</b>	
Bedrijfsspanning	10...65 VDC
Restriempelspanning	≤ 10 % U <sub>ss</sub>
DC nominale bedrijfsstroom	≤ 200 mA
Eigen stroomopname	20 mA
Reststroom	≤ 0.1 mA
Isolatietestspanning	≤ 0.5 kV
Kortsluitbeveiliging	Ja / Pulserend
Spanningsverlies bij I <sub>e</sub>	≤ 1.8 V
Draadbreukbeveiliging / Ompoolbeveiliging	Ja / Volledig
Uitgangsfunctie	Driedraads, N.O.-contact, PNP
Beschermingsklasse	□
<b>Mechanische gegevens</b>	
Bouwvorm	gladde behuizing, 40 mm

### Aansluitschema



### Functieprincipe

Het toerental wordt door periodiek bedempen van de geïntegreerde inductieve sensor gedetecteerd. Dit kan gebeuren door metalen vanen of tanden op de te bewaken as. In de volgende vergelijkingsschakeling wordt de gegenereerde impulstrein vergeleken met een instelbare referentiewaarde. Bij het bewaken van een te laag toerental is de uitgang open (0). Bij het bewaken van een te hoog toerental wordt de uitgang gesloten (1). De aanloopoverbrugging (AÜ) is bij het uitschakelen van de bedrijfsspanning geactiveerd en sluit de uitgang gedurende 5 s (opstart van de aandrijving).

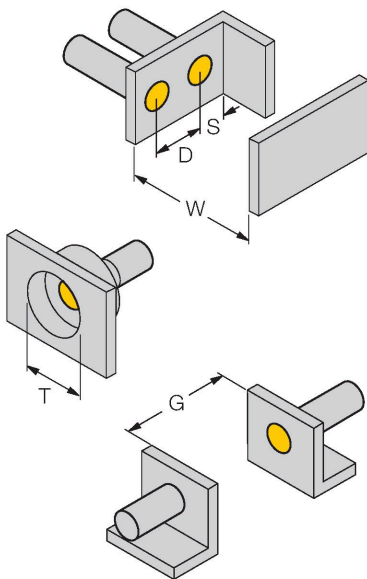


## Technische gegevens

Afmetingen	90 mm
Materiaal behuizing	Kunststof, ABS, geel
Materiaal actief vlak	Kunststof, ABS, Geel
Elektrische aansluiting	Klemmenruimte
Klemvermogen	$\leq 2.5 \text{ mm}^2$
<b>Omgevingsomstandigheden</b>	
Omgevingstemperatuur	-30...+85 °C
Vibratiebestendigheid	55 Hz (1 mm)
Schokbestendigheid	30 g (11 ms)
Beschermingsgraad	IP67
Bedrijfsspanningsindicatie	LED, groen
Schakeltoestandsindicatie	LED, Geel
Meegeleverd	BS40, schroefbevestiging, afsluitstop

## Montagehandleiding

### Inbouw instructies / Beschrijving



Afstand D	2 x B
Afstand W	3 x Sn
Afstand T	3 x B
Afstand S	1,5 x B
Afstand G	6 x Sn
Diameter van het actief vlak B	Ø 40 mm

## Toebehoren

BS 40

69466

bevestigingsbeugel; materiaal  
montageblok: PBT

