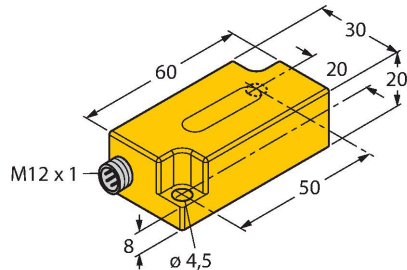


B2N60H-Q20L60-2LI2-H1151/S97

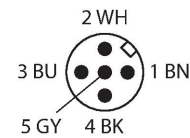
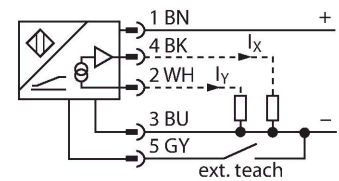
Inclinosensor – met uitgebreid temperatuurbereik



Kenmerken

- kunststof, PC
- nulpuntjustering +/- 15° mogelijk
- twee analoge uitgangen
- connector, M12 x 1

Aansluitschema

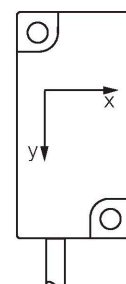
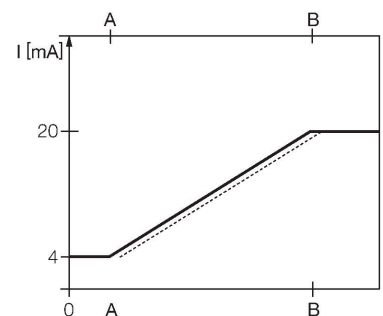
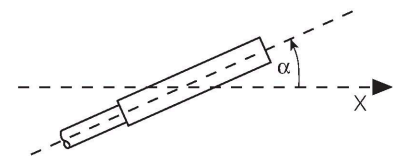


Technische gegevens

Type	B2N60H-Q20L60-2LI2-H1151/S97
Identnr.	1534046
Meetprincipe	Versnelling
Algemene gegevens	
Meetbereik	-60...60 °
Meetbereik x-as	-60...60 °
Meetbereik y-as	-60...60 °
Aantal meetassen	2
Herhalingsnauwkeurigheid	≤ 0,2 % van het meetbereik [A – B]
Lineariteitsafwijking	≤ 0.5 %
Temperatuurdrift	≤ ± 0.03 %/K
	voor het bereik -40°C tot +85°C
Resolutie	≤ 0.14 °
Elektrische gegevens	
Bedrijfsspanning	10...30 VDC
Isolatietestspanning	≤ 0.5 kV
Kortsluitbeveiliging	Ja
Draadbreukbeveiliging / Omhoogbeveiliging	Neen / Ja
Uitgangsfunctie	5-polig, Analoge uitgang
Stroomuitgang	4...20 mA
Lastweerstand stroomuitgang	≤ 0.2 kΩ
Reactietijd	0.1 s
	de tijd die het uitgangssignaal nodig heeft om 90% van de waarde van het meetbereikeinde te bereiken, wanneer de hoek van -60° naar +60° wordt veranderd
Stroomopname	50 mA

Functieprincipe

De bepaling van een inclinatie gebeurt hierbij door een slijtagevrije halfgeleidersensorelement.

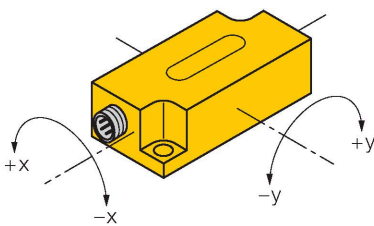


Technische gegevens

Mechanische gegevens	
Bouwworm	Rechthoekig, Q20L60
Afmetingen	60 x 30 x 20 mm
Materiaal behuizing	Kunststof, PC
Elektrische aansluiting	Connector, M12 × 1
Omgevingsomstandigheden	
Omgevingstemperatuur	-40...+70 °C
Vibratiebestendigheid	55 Hz (1 mm)
Schokbestendigheid	30 g (11 ms)
Beschermingsgraad	IP68 IP69K
MTTF	203 Jaren

Montagehandleiding

Inbouw instructies / Beschrijving



Teach-procedure

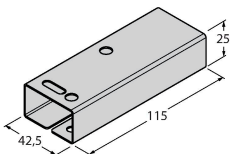
Met behulp van Teach-adapter TX1-Q20L60 kan het nulpunt worden ingesteld. Hiertoe wordt Teach-GND gedurende ca. 1 seconde ingedrukt. Ter bevestiging worden de uitgangen op 20 mA geschakeld. Om de aansluitpunten weer te resetten, wordt Teach-GND gedurende ca. 6 seconden ingedrukt. Ter bevestiging worden de uitgangen op 4 mA geschakeld. Na het loslaten van de Teach-toets wordt het normale bedrijf van de sensor hervat.

Toebehoren

GUARD-Q20L60

A9684

Beschermbehuizing voor hellingsensoren Q20L60; ter bescherming tegen mechanische invloeden; materiaal: Roestvast staal



Toebehoren

Afmetingen	Type	Identnr.	
	TX1-Q20L60	6967114	Teach-adapter o.a. voor inductieve encoders, lineaire wegopnemers, hoek-, ultrasoon- en capacitieve sensoren