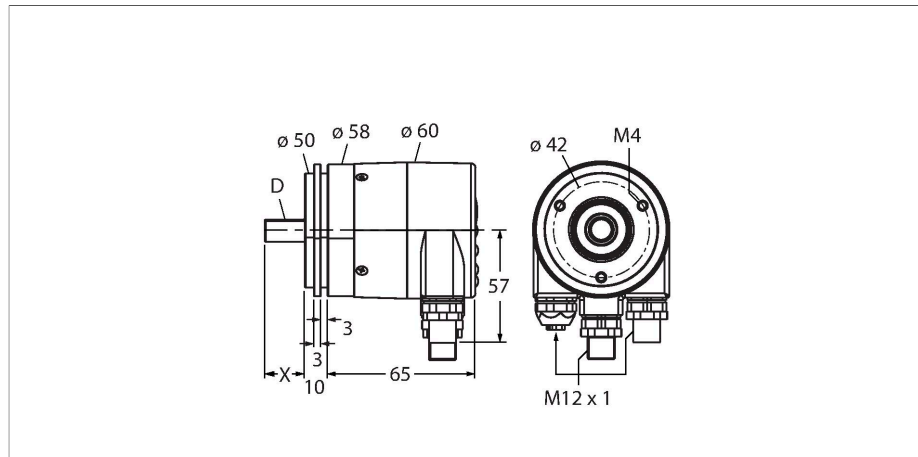


RS-25S10S-9A16B-R3M12

Absolute encoder - Singleturn

Industrial-Line



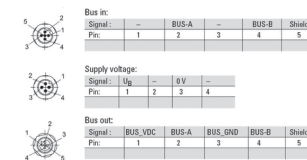
Kenmerken

- synchroflens, Ø 58mm
- volle as, Ø 10mm x 20mm
- optisch meetprincipe
- asmateriaal: roestvast staal
- beschermingsgraad IP67 aszijde
- -40 ... +80#
- max. 3000 omwentelingen / min
- Profibus
- afneembaar busdeksel met connectoraansluiting (3 x M12)
- 360° verdeeld in 16 Bit (65536 posities)
- modulair, defaultwaarde 13 Bit

Technische gegevens

Type	RS-25S10S-9A16B-R3M12
Identnr.	1544365
Meetprincipe	optisch
Max. Rotational Speed	3000 rpm
Traagheidsmoment van de rotor	3 x10 ⁻⁶ kgm ²
Aanzetmoment	< 0.05 Nm
Meetbereik	0...360°
Omgevingstemperatuur	-40...+80 °C
Bedrijfsspanning	10...30 VDC
Eigen stroomopname	≤ 110 mA
Draadbreukbeveiliging / Ompoolbeveiliging	Ja
Communicatieprotocol	PROFIBUS-DP
Uitgang	absoluut-singleturn
Resolutie Singleturn	16 Bit
	moduleerbaar
Bouwworm	volle as
Flenstype	synchroflens
Flensdiameter	Ø 58 mm
Astype	Massieve as
Asdiameter D (mm)	10
Aslengte X	20 mm
Asmateriaal	niet roestend staal
Materiaal behuizing	sputgegoten zink
Elektrische aansluiting	Busaansluiting
	3 x M12
Axiale asbelastbaarheid	80 N

Aansluitschema



Technische gegevens

Radiale asbelastbaarheid	80 N
Trilbestendigheid (EN 60068-2-6)	100 m/s ² , 55...2000 Hz
Schokbestendigheid (EN 60068-2-27)	2500 m/s ² , 6 ms
Protection class housing	IP67
Protection class shaft	IP67

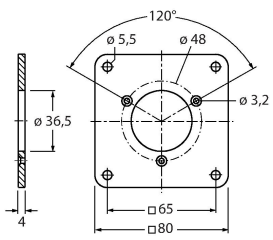
Signaal	BUS-A in	BUS-B in	Afscher- ming out	BUS_VDC out	BUS-A out	BUS_GND out	BUS-B out	Afscher- ming out	-
Signal -Pin	BUS in 2	BUS in 4	BUS in 5	BUS out 1	BUS out 2	BUS out 3	BUS out 4	BUS out 5	-
Power	U _b	-	0V	-	-	-	-	-	-
Power- Pin	1	2	3	4	5	-	-	-	-

Toebehoren

<p>RFA-2</p>	<p>1544631</p> <p>vierkante flensadapter uit aluminium voor encoder met volle as met klemmenflens; kantlengte 63,5 mm; 3 mm sterkte</p>
<p>RFA-4</p>	<p>1544633</p> <p>Euroflens - flensadapter uit aluminium voor encoder met volle as, Ø 115 mm, steekcirkeldiameter 100 mm; voor de conversie van 58 mm klemmenflens naar Euroflens</p>
<p>RFA-6</p>	<p>1544635</p> <p>flensadapter uit aluminium voor encoder met volle as met klemmenflens, Ø 58 mm; voor de conversie van klemmenflens naar synchroflens</p>
<p>RFA-7</p>	<p>1544636</p> <p>flensadapter uit aluminium voor encoder met volle as, Ø 65 mm; voor de omzetting naar flens met Ø 65 mm en steekcirkeldiameter 48 mm</p>
<p>RFA-8</p>	<p>1544637</p> <p>flensadapter uit aluminium voor encoder met volle as met klemmenflens, Ø 70 mm, 4 mm dikte; voor de omzetting naar flens met Ø 70 mm</p>
<p>RFA-9</p>	<p>1544638</p> <p>hoekflens uit aluminium voor encoder met volle as met klemmenflens Ø 58 mm</p>
<p>RFA-11</p>	<p>1544640</p> <p>flensadapter uit aluminium voor encoder met volle as met klemmenflens, Ø 70 mm, 10 mm dikte; voor de omzetting naar flens met Ø 70 mm</p>
<p>RFA-12</p>	<p>1544641</p> <p>vierkante flensadapter uit aluminium voor encoder met volle as met klemmenflens; kantlengte 70 mm; 10 mm sterkte</p>

RFA-13

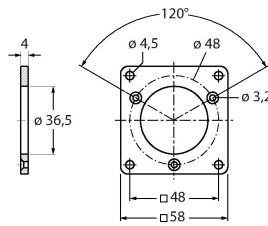
1544642



vierkante flensadapter uit aluminium voor encoder met volle as met klemmenflens; kantlengte 80 mm; 4 mm sterkte

RFA-1

1544630



vierkante flensadapter uit aluminium voor encoder met volle as met klemmenflens; kantlengte 58 mm; 4 mm sterkte