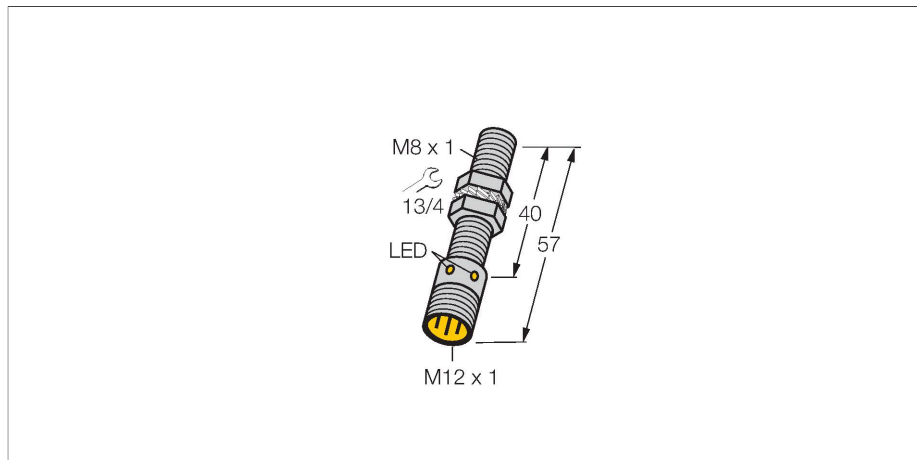


# BIM-EG08-AN6X-H1341

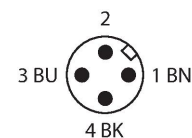
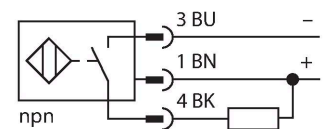
## Magneetveldsensor – magneetinductieve naderingssensor



### Kenmerken

- schroefdraad, M8 x 1
- roestvast staal, 1.4427 SO
- nominale schakelafstand 78 mm, in combinatie met magneet DMR31-15-5
- DC 3-draads, 10...30 VDC
- N.O., NPN-uitgang
- connector, M12 x 1

### Aansluitschema

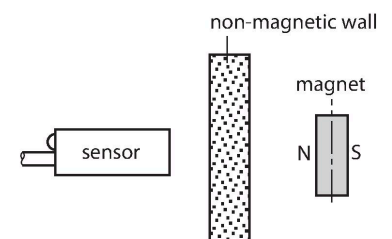


### Technische gegevens

Type	BIM-EG08-AN6X-H1341
Identnr.	4621301
<b>Algemene gegevens</b>	
Nominale schakelafstand	78 mm
	in verbinding met magneet DMR31-15-5
Herhalingsnauwkeurigheid	≤ 0.3 % van eindwaarde
Temperatuurdrift	≤ ±10 %
Hysteresis	1...10 %
<b>Elektrische gegevens</b>	
Bedrijfsspanning	10...30 VDC
Restriempelspanning	≤ 10 % U <sub>ss</sub>
DC nominale bedrijfsstroom	≤ 150 mA
Eigen stroomopname	15 mA
Reststroom	≤ 0.1 mA
Isolatie-testspanning	≤ 0.5 kV
Kortsluitbeveiliging	Ja / Pulserend
Spanningsverlies bij I <sub>e</sub>	≤ 1.8 V
Draadbreukbeveiliging / Ompoolbeveiliging	Ja / Volledig
Uitgangsfunctie	Driedraads, N.O.-contact, NPN
Schakelfrequentie	1 kHz
<b>Mechanische gegevens</b>	
Bouwworm	schroefdraad, M8 x 1
Afmetingen	57 mm
Materiaal behuizing	roestvast staal, 1.4427 SO
Materiaal actief vlak	Kunststof, PA12-GF30
Max. aandraaimoment behuizingsmoer	5 Nm

### Functieprincipe

Magneet-inductieve naderingsschakelaars worden door magneetvelden bekrachtigd en zijn bijgevolg in staat om permanente magneten doorheen ferromagnetische stoffen (b.v. hout, kunststof, non-ferro metaal, aluminium, roestvaststaal) te detecteren. Hierdoor is het ook mogelijk om bij kleinere bouwvormen hoge schakelafstanden te bereiken. Met de bedempingsmagneet DMR31-15-5 bereiken Turck-sensoren een bijzonder hoge schakelafstand. Deze biedt verschillende mogelijkheden op het vlak van de detectie, in het bijzonder bij beperkte inbouwruimte of andere moeilijke omgevingsomstandigheden.



## Technische gegevens

Elektrische aansluiting	Connector, M12 × 1
<b>Omgevingsomstandigheden</b>	
Omgevingstemperatuur	-25...+70 °C
Vibratiebestendigheid	55 Hz (1 mm)
Schokbestendigheid	30 g (11 ms)
Beschermingsgraad	IP67
MTTF	2283 Jaren volgens SN 29500 (Ed. 99) 40 °C
Schakeltoestandsindicatie	LED, Geel

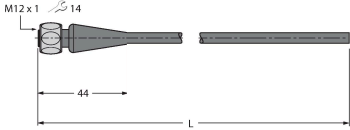
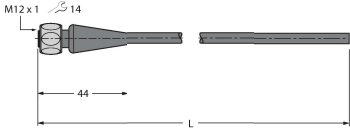
## Montagehandleiding

Inbouw instructies / Beschrijving	Diameter van het actief vlak B
	Ø 8 mm

## Toebehoren

<p><b>DMR20-10-4</b> 6900214</p> <p>Activeringsmagneet; Ø 20 mm (Ø 4 mm), h: 10 mm; bereikbare schakelafstand 59 mm bij magneetveldsensoren BIM-(E)M12 resp. 50 mm bij BIM-EG08; bij lineaire meetsensoren Q25L: aanbevolen afstand tussen sensor en magneet: 3...4 mm</p>	<p><b>DMR31-15-5</b> 6900215</p> <p>Activeringsmagneet, Ø 31 mm (Ø 5 mm), h: 15 mm; bereikbare schakelafstand 90 mm bij magneetveldsensoren BIM-(E)M12 resp. 78 mm bij BIM-EG08; bij lineaire meetsensoren Q25L: aanbevolen afstand tussen sensor en magneet: 3...5 mm</p>
<p><b>DMR15-6-3</b> 6900216</p> <p>Activeringsmagneet, Ø 15 mm (Ø 3 mm), h: 6 mm; bereikbare schakelafstand 36 mm bij magneetveldsensoren BIM-(E)M12 resp. 32 mm bij BIM-EG08; bij lineaire meetsensoren met Q25L: aangeraden afstand tussen sensor en magneet: 3...4 mm</p>	<p><b>DM-Q12</b> 6900367</p> <p>Activeringsmagneet; rechthoekig kunststof; bereikbare schakelafstand 58 mm bij magneetveldsensoren BIM-(E)M12 resp. 49 mm bij BIM-EG08; bij lineaire meetsensoren Q25L: aanbevolen afstand tussen sensor en magneet: 3...5 mm</p>
<p><b>BSS-08</b> 6901322</p> <p>Bvestigingsklem voor sensoren met gladde buis of schroefdraad; materiaal: Polypropyleen</p>	<p><b>MW-08</b> 6945008</p> <p>Bvestigingsbeugel voor sensoren met schroefdraad; materiaal: roestvast staal A2 1.4301 (AISI 304)</p>

## Toebehoren

Afmetingen	Type	Identnr.	
	RKH4-2/TFE	6935482	Aansluitkabel, M12-connector, recht, 3-polig, roestvaststalen moer, kabellengte: 2 m, mantelmateriaal: PVC, grijs; temperatuurbereik: -25...+80 °C
	RKH4-2/TFG	6934384	Aansluitkabel, M12-connector, recht, 3-polig, roestvaststalen moer, kabellengte: 2 m, mantelmateriaal: TPE, grijs; temperatuurbereik: -40 °C...+105 °C