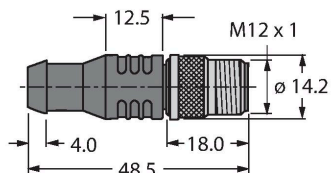


RSEV-48TR-EX

– busafsluitweerstand

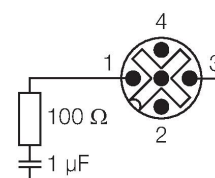


Kenmerken

- uitvoering: connector M12
- 4-polig, recht, roestvaststalen montagevoer
- voor gebruik in PROFIBUS-PA-toepassingen
- temperatuurbereik: -40...+70 °C
- beschermingsgraad: NEMA 1, 3, 4, 6P en IEC IP67
- FISCO-conform volgens IEC TS 60079-27

Titel aansluitschema

Aansluitschema



Technische gegevens

Type	RSEV-48TR-EX
Identnr.	6602560
Connector A	Connector, M12 × 1, Recht
Aantal polen	4
Contacten	Messing, CuZn, Verguld
Contactdrager	Kunststof, PUR, Zwart
Greep	Kunststof, PUR, Blauw
Wartelmoer/-bout	1.4404
Beschermingsklasse	IP67, (geschroefd)
Netwerkprotocol	PROFIBUS-PA
Mechanische en chemische eigenschappen	
in bewogen toestand	-40...+70 °C
Certificaten	ATEX