

# TW902-928-L50-12.5-P-M-B40-900PCS

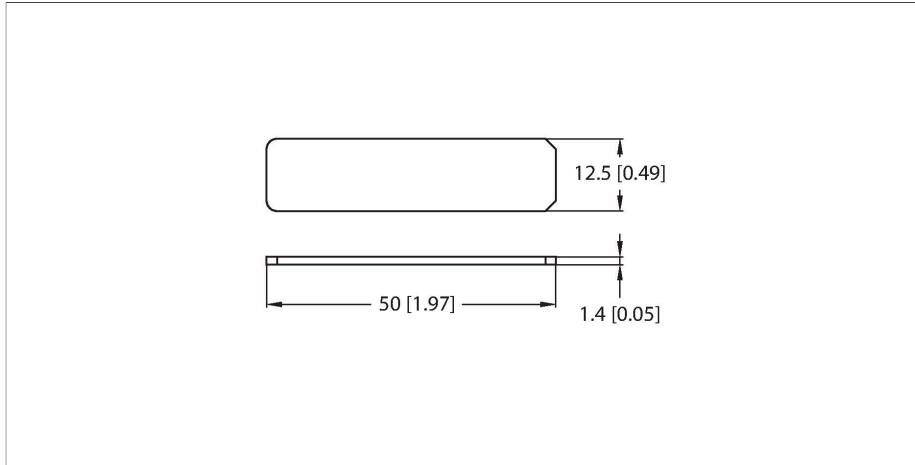
## Znacznik UHF

### Cechy charakterystyczne

- Pamięć EEPROM 40 bajtów
- Numer seryjny TID: 6 bajtów
- Do montażu bezpośredniego na powierzchni metalowej

### Zasada działania

Kształt strefy transmisji głowic czytająco-zapisujących UHF zależy od samej głowicy i nośnika danych. Podane odległości odczytu/zapisu są wartościami standardowymi zmierzonymi w warunkach laboratoryjnych. Odległości te mogą ulec zmianie z uwagi na tolerancję komponentów, warunki montażowe, warunki otoczenia oraz wpływ materiałów (szczególnie metalu). Dlatego niezbędny jest test aplikacji w rzeczywistych warunkach (szczególnie z wykonaniem zapisu/odczytu "w locie")!



### Dane techniczne

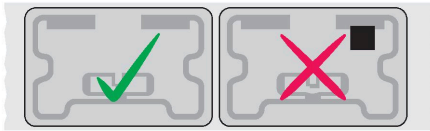
Typ	TW902-928-L50-12.5-P-M-B40-900PCS
Nr kat.	100004166
Uwaga dotycząca produktu	Samoprzylepna etykieta Smart-Label
Dane transferu	zmienną pole elektromagnetyczne
Technologia	UHF RFID
Region użytkowania (UHF)	FCC (902...928 MHz)
Zakres odczytu	2 m (2W ERP)
Zakres odczytu w przypadku metali	3 m (2W ERP)
Typ pamięci	EEPROM
Chip	Impinj Monza R6-P
Rozmiar pamięci	40 Bajt
Pamięć	odczyt/zapis
Pamięć dostępna	4 Bajt
EPC memory	16 byte
Liczba operacji odczytu	bez ograniczeń
Liczba operacji zapisu	10 <sup>5</sup>
Typowy czas odczytu	2 ms/bajt
Typowy czas zapisu	3 ms/bajt
Komunikacja radiowa i standard protokołu	ISO 18000-63 EPCglobal Gen 2
Temperatura podczas dostępu do odczytu/zapisu	-40...+85 °C
Temperatura poza zakresem wykrywania	-40...+85 °C
Wykonanie	Inteligentna etykiety
Długość obudowy	50 mm
Szerokość obudowy	12.5 mm
Wysokość obudowy	1.35 mm
Stopień ochrony	IP68

## Dane techniczne

Packaging unit

1

## Instrukcja montażu / Opis



### Informacje ogólne

Montując znaczniki, przed ich przymocowaniem należy je zdjąć z rolki. Usunąć brud z powierzchni, które mają być klejone i pozostawić do wyschnięcia. Płyyny, oleje, tłuszcze i inne substancje mogą zmniejszać skuteczność działania spoiwa. Jeśli to możliwe, znacznik należy mocować w temperaturze pokojowej (20–25 °C).

Wadliwe znaczniki są oznaczone czarną kropką. Nie używać tego znacznika. W momencie dostawy liczbę oznaczonych, wadliwych znaczników dodaje się do łącznej liczby dostarczonych inteligentnych znaczników.