

# TW865-868-L96-24-P-M-B40-500PCS

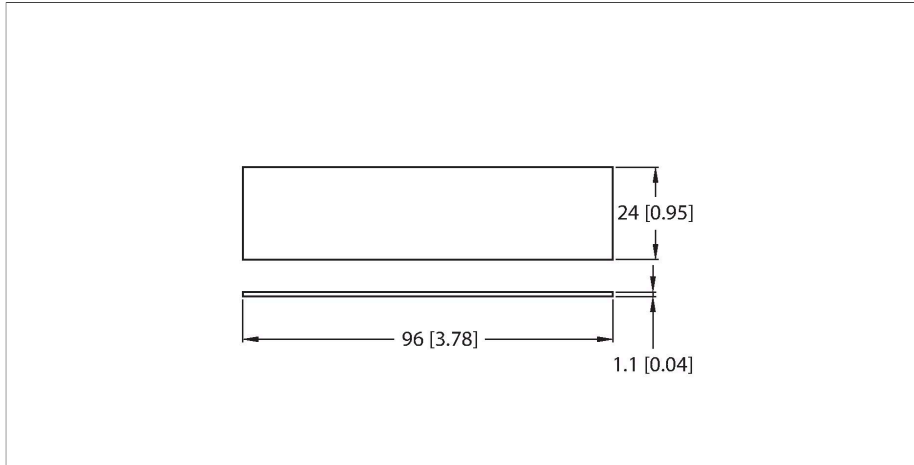
## Znacznik UHF

### Cechy charakterystyczne

- Pamięć EEPROM 40 bajtów
- Numer seryjny TID: 6 bajtów
- Do montażu bezpośredniego na powierzchni metalowej

### Zasada działania

Kształt strefy transmisji głowic czytająco-zapisujących UHF zależy od samej głowicy i nośnika danych. Podane odległości odczytu/zapisu są wartościami standardowymi zmierzonymi w warunkach laboratoryjnych. Odległości te mogą ulec zmianie z uwagi na tolerancję komponentów, warunki montażowe, warunki otoczenia oraz wpływ materiałów (szczególnie metalu). Dlatego niezbędny jest test aplikacji w rzeczywistych warunkach (szczególnie z wykonaniem zapisu/odczytu "w locie")!



### Dane techniczne

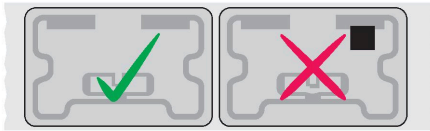
|   |                                    |
|---|------------------------------------|
| Typ   | TW865-868-L96-24-P-M-B40-500PCS    |
| Nr kat.                                       | 100004167                          |
| Uwaga dotycząca produktu                      | Samoprzylepna etykieta Smart-Label |
| Dane transferu                                | zmiennopole elektromagnetyczne     |
| Technologia                                   | UHF RFID                           |
| Region użytkowania (UHF)                      | ETSI (865...868 MHz)               |
| Zakres odczytu                                | 5 m (2W ERP)                       |
| Zakres odczytu w przypadku metali             | 5 m (2W ERP)                       |
| Typ pamięci                                   | EEPROM                             |
| Chip  | Impinj Monza R6-P                  |
| Rozmiar pamięci                               | 40 Bajt                            |
| Pamięć  | odczyt/zapis                       |
| Pamięć dostępna                               | 4 Bajt                             |
| EPC memory                                    | 16 byte                            |
| Liczba operacji odczytu                       | bez ograniczeń                     |
| Liczba operacji zapisu                        | 10 <sup>5</sup>                    |
| Typowy czas odczytu                           | 2 ms/bajt                          |
| Typowy czas zapisu                            | 3 ms/bajt                          |
| Komunikacja radiowa i standard protokołu      | ISO 18000-63<br>EPCglobal Gen 2    |
| Temperatura podczas dostępu do odczytu/zapisu | -40...+85 °C                       |
| Temperatura poza zakresem wykrywania          | -40...+85 °C                       |
| Wykonanie                                     | Inteligentna etykiety              |
| Długość obudowy                               | 96 mm                              |
| Szerokość obudowy                             | 24 mm                              |
| Wysokość obudowy                              | 1.1 mm                             |
| Stopień ochrony                               | IP68                               |

## Dane techniczne

Packaging unit

1

## Instrukcja montażu / Opis



### Informacje ogólne

Montując znaczniki, przed ich przymocowaniem należy je zdjąć z rolki. Usunąć brud z powierzchni, które mają być klejone i pozostawić do wyschnięcia. Płyiny, oleje, tłuszcze i inne substancje mogą zmniejszać skuteczność działania spoiwa. Jeśli to możliwe, znacznik należy mocować w temperaturze pokojowej (20–25 °C).

Wadliwe znaczniki są oznaczone czarną kropką. Nie używać tego znacznika. W momencie dostawy liczbę oznaczonych, wadliwych znaczników dodaje się do łącznej liczby dostarczonych inteligentnych znaczników.