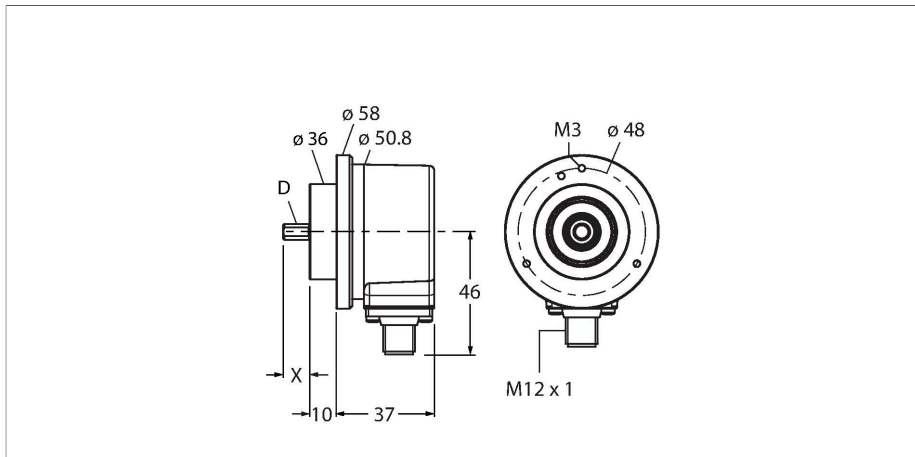


REI-10S10C-2B2500-H1181

Enkoder inkrementalny

Seria Industrial



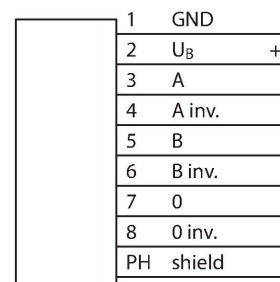
Dane techniczne

Typ	REI-10S10C-2B2500-H1181
Nr kat.	100010230
Measuring principle	Optical
Dane ogólne	
Maks. prędkość obrotowa	6000 obr./min
Moment of inertia of the rotor	1.8×10^{-5} kgm ²
Starting torque	< 0.05 Nm
Typ wyjścia	Przyrostowy
Rozdzielczość inkrementalna	2500 ppr
Dane elektryczne	
Napięcie robocze U _B	10...30 V DC
Prąd bez obciążenia	≤ 100 mA
Prąd wyjścia	≤ 30 mA
Zabezpieczenie przed zwarciami	tak
Zabezpieczenie przed przerywaniem przewodu / odwrotną polaryzacją	tak
Maks. częstotliwość impulsów	300 kHz
Wysoki poziom sygnału	min. U _B - 1 V
Niski poziom sygnału	maks. 0,5 V
Funkcja wyjścia	Push-Pull/HTL, odwracalny
Dane mechaniczne	
Flange type	Clamping flange
Flange diameter	Ø 58 mm
Shaft Type	Wał lity
Średnica ośki D (mm)	10
Długość fali L [mm]	20

Cechy charakterystyczne

- Kołnierz zaciskowy, Ø 58 mm
- Wał lity, Ø 10 mm × 20 mm
- Pomiar optyczny
- Materiał wału: stal nierdzewna
- Klasa ochrony IP67 na obudowie i po stronie wału
- -40...+85 °C
- Maks. 6000 obr./min (praca ciągła 3000 obr./min)
- 10...30 VDC
- Push-pull/HTL z inwersją
- Maks. częstotliwość impulsów 300 kHz
- Męskie złącze M12 × 1, 8-stykowe
- 2500 impulsów na obrót

Schemat podłączenia



Dane techniczne

Shaft material	Stal nierdzewna
Materiał obudowy	Odlew ciśnieniowy cynku
Połączenie elektryczne	Złącze, M12 × 1
	8-stykowe
Axial shaft load	50 N
Radial shaft load	100 N
Warunki środowiskowe	
Temperatura pracy	-40...+85 °C
Odporność na wibracje (EN 60068-2-6)	300 m/s ² , 10...2000 Hz
Odporność na uderzenia (EN 60068-2-27)	3000 m/s ² , 6 ms
Stopień ochrony	IP67
Protection class shaft	IP67

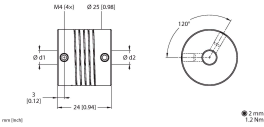
Akcesoria

<p>RA-BC-20-06-10 100048779</p> <p>Łącznik mieszkowy z piastą aluminiową Ø 20 mm; d1 = 6 mm, d2 = 10 mm</p>	<p>RA-BC-20-08-10 100048781</p> <p>Łącznik mieszkowy z piastą aluminiową Ø 20 mm; d1 = 8 mm, d2 = 10 mm</p>
<p>RA-BC-20-10-10 100048782</p> <p>Łącznik mieszkowy z piastą aluminiową Ø 20 mm; d1 = 10 mm, d2 = 10 mm</p>	<p>RA-BC-20-10-12 100048783</p> <p>Łącznik mieszkowy z piastą aluminiową Ø 20 mm; d1 = 10 mm, d2 = 12 mm</p>
<p>RA-BC-E-20-06-10 100048786</p> <p>Łącznik mieszkowy ze stali nierdzewnej Ø 20 mm; d1 = 6 mm, d2 = 10 mm</p>	<p>RA-BC-E-20-10-10 100048787</p> <p>Łącznik mieszkowy ze stali nierdzewnej Ø 20 mm; d1 = 10 mm, d2 = 10 mm</p>
<p>RA-BC-E-20-10-12 100048788</p> <p>Łącznik mieszkowy ze stali nierdzewnej Ø 20 mm; d1 = 10 mm, d2 = 12 mm</p>	<p>RA-SDC-30-10-10 100048792</p> <p>Złącze z tarczą sprężynującą Ø 30 mm, d1 = 10 mm, d2 = 10 mm</p>
<p>RA-SDC-30-10-12 100048793</p> <p>Złącze z tarczą sprężynującą Ø 30 mm, d1 = 10 mm, d2 = 12 mm</p>	<p>RA-HC-25-10-10 100048796</p> <p>Aluminiowe sprzęgło helikalne Ø 25 mm; d1 = 10 mm, d2 = 10 mm</p>

RA-HC-25-10-12

100048797

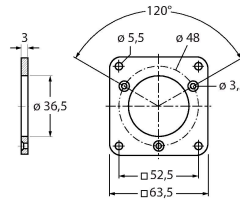
Aluminiowe sprzęgło helikalne
 $\varnothing 25$ mm; $d_1 = 10$ mm, $d_2 = 12$ mm



RFA-2

1544631

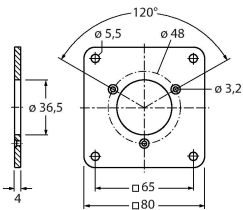
Aluminiowy adapter kołnierzowy, prostokątny, dla enkoderów z wałkiem z kołnierzem zaciskowym, długość krawędzi 63,5 mm; grubość 3 mm



RFA-13

1544642

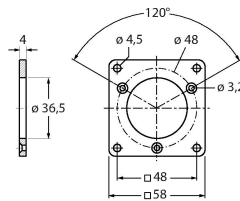
Aluminiowy adapter kołnierzowy, prostokątny, dla enkoderów z wałkiem z kołnierzem zaciskowym, długość krawędzi 80 mm; grubość 4 mm



RFA-1

1544630

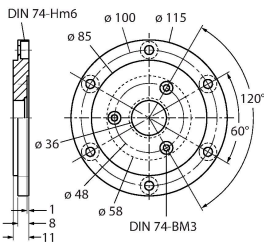
Aluminiowy adapter kołnierzowy, prostokątny, dla enkoderów z wałkiem z kołnierzem zaciskowym, długość krawędzi 58 mm; grubość 4 mm



RFA-4

1544633

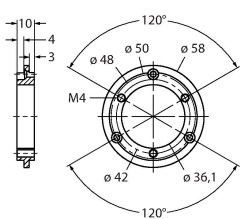
Kołnierz Euro – aluminiowy adapter kołnierzowy dla enkoderów z wałkiem, $\varnothing 115$ mm; średnica odniesienia 100 mm; przystosowanie kołnierza zaciskowego 58 mm do kołnierza Euro



RFA-6

1544635

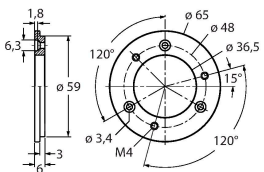
Aluminiowy adapter kołnierzowy dla enkoderów z wałkiem z kołnierzem zaciskowym, $\varnothing 58$ mm; przystosowanie kołnierza zaciskowego do kołnierza synchro



RFA-7

1544636

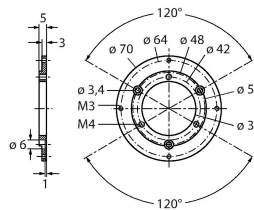
Aluminiowy adapter kołnierzowy dla enkoderów z wałkiem, $\varnothing 65$ mm; przystosowanie kołnierza $\varnothing 65$ mm do średnicy odniesienia 48 mm



RFA-8

1544637

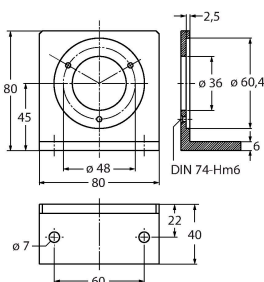
Aluminiowy adapter kołnierzowy dla enkoderów z wałkiem z kołnierzem zaciskowym, $\varnothing 70$ mm; grubość 4 mm, przystosowanie do kołnierza $\varnothing 70$ mm



RFA-9

1544638

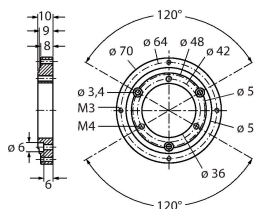
Aluminiowy kołnierz kątowy dla enkoderów z wałkiem z kołnierzem zaciskowym $\varnothing 58$ mm



RFA-11

1544640

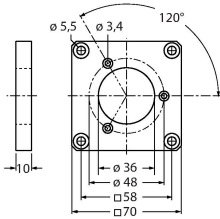
Aluminiowy adapter kołnierzowy dla enkoderów z wałkiem z kołnierzem zaciskowym, $\varnothing 70$ mm; grubość 10 mm, przystosowanie do kołnierza $\varnothing 70$ mm



RFA-12

1544641

Aluminiowy adapter kołnierzykowy, prostopadłościenny, dla enkoderów z wałkiem z kołnierzem zaciskowym, długość krawędzi 70 mm; grubość 10 mm



Akcesoria

Rysunek wymiarowy	Typ	Nr kat.	
	RKC8T-2/TXL	6625142	Kabel połączeniowy, złącze żeńskie M12, proste, 8-styk., długość kabla: 2 m, materiał powłoki: PUR, czarny; aprobaty cULus
	WKC8T-2/TXL	6625145	Kabel połączeniowy, złącze żeńskie M12, kątowe, 8-styk., długość kabla: 2 m, materiał powłoki: PUR, czarny; aprobaty cULus

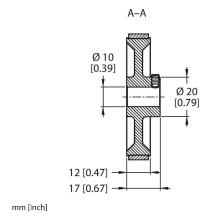
Akcesoria

Rysunek wymiarowy	Typ	Nr kat.	
	RA-MW-200-12-DK1-10	100038302	Aluminiowe koło pomiarowe (radełkowane krzyżowo) do enkoderów; obwód 0,2 m, szerokość 12 mm, D = 10 mm
	RA-MW-200-12-PS1-10	100038303	Aluminiowe koło pomiarowe (gładkie PU) do enkoderów; obwód 0,2 m, szerokość 12 mm, D = 10 mm
	RA-MW-200-12-RT1-10	100038304	Aluminiowe koło pomiarowe (PU tłoczony) do enkoderów; obwód 0,2 m, szerokość 12 mm, D = 10 mm

Rysunek wymiarowy

Typ

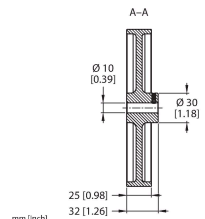
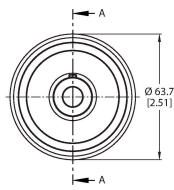
Nr kat.



RA-MW-200-12-PC1-10

100038305

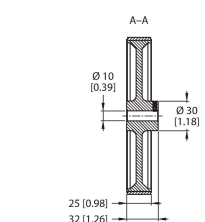
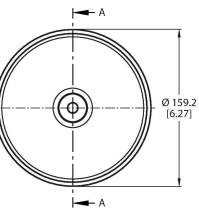
Aluminiowe koło pomiarowe (PU rowkowany) do enkoderów; obwód 0,2 m, szerokość 12 mm, D = 10 mm



RA-MW-500-25-DK1-10

100038314

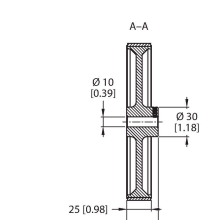
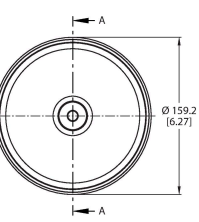
Aluminiowe koło pomiarowe (raderkowane krzyżowo) do enkoderów; obwód 0,5 m, szerokość 25 mm, D = 10 mm



RA-MW-500-25-PS1-10

100038315

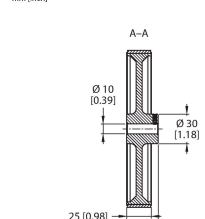
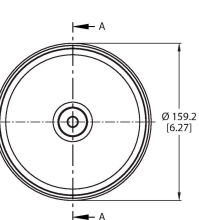
Aluminiowe koło pomiarowe (PU gładki) do enkoderów; obwód 0,5 m, szerokość 25 mm, D = 10 mm



RA-MW-500-25-RT1-10

100038316

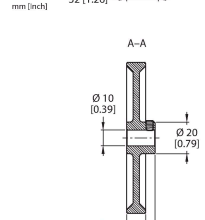
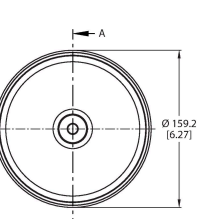
Aluminiowe koło pomiarowe (PU tłoczony) do enkoderów; obwód 0,5 m, szerokość 25 mm, D = 10 mm



RA-MW-500-25-PC1-10

100038317

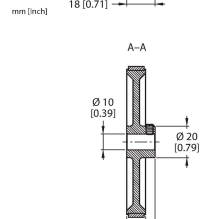
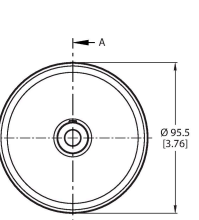
Aluminiowe koło pomiarowe (PU rowkowany) do enkoderów; obwód 0,5 m, szerokość 25 mm, D = 10 mm



RA-MW-300-12-DK1-10

100038306

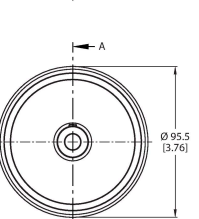
Aluminiowe koło pomiarowe (raderkowane krzyżowo) do enkoderów; obwód 0,3 m, szerokość 12 mm, D = 10 mm



RA-MW-300-12-PS1-10

100038307

Aluminiowe koło pomiarowe (gładkie PU) do enkoderów; obwód 0,3 m, szerokość 12 mm, D = 10 mm



Rysunek wymiarowy

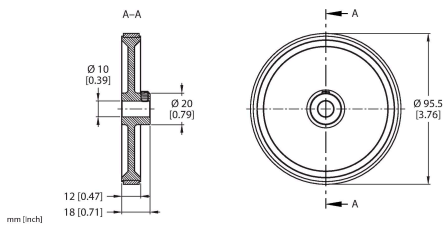
Typ

Nr kat.

Aluminiowe koło pomiarowe (PU tłoczony) do enkoderów; obwód 0,3 m, szerokość 12 mm, D = 10 mm

RA-MW-300-12-RT1-10

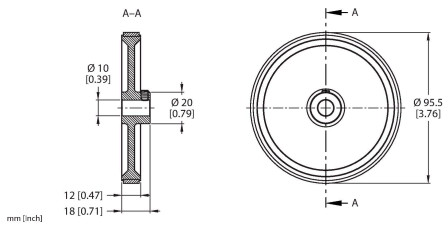
100038308



RA-MW-300-12-PC1-10

100038309

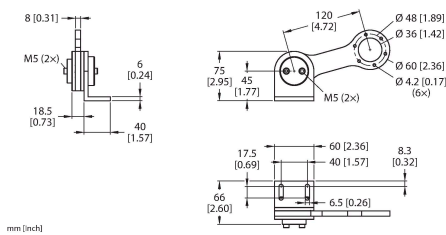
Aluminiowe koło pomiarowe (PU rowkowy) do enkoderów; obwód 0,3 m, szerokość 12 mm, D = 10 mm



RA-SAB-15-36

100038251

Ramię sprężynowe do enkoderów z kołnierzem 58 mm; zalecana siła nacisku kontaktu 15 N; maks. siła nacisku kontaktu 30 N



RA-SAB-30-36

100038294

Ramię sprężynowe do enkoderów z kołnierzem 58 mm; zalecana siła nacisku kontaktu 30 N; maks. siła nacisku kontaktu 40 N

