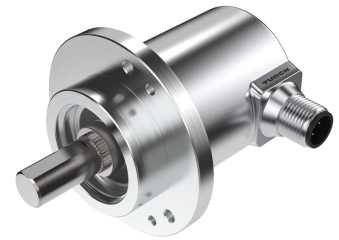
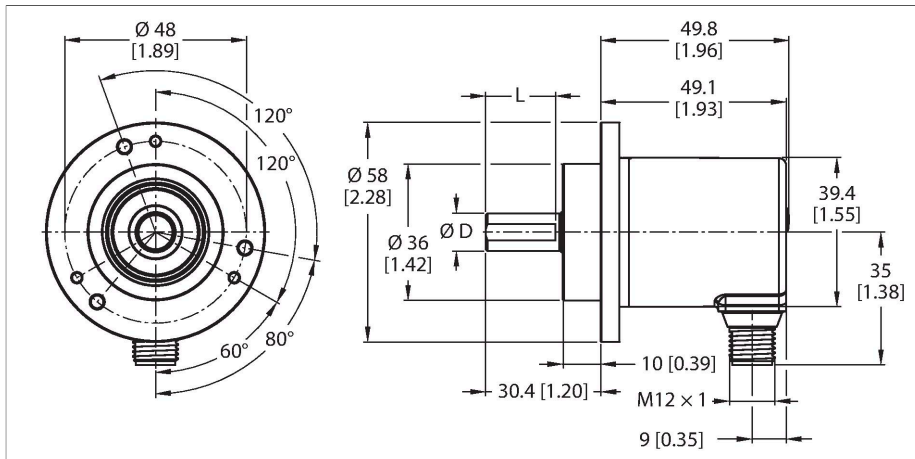


REM-116T6C-8BAR-H1151

Enkoder absolutny obrotowy – wieloobrotowy

Seria Industrial



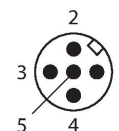
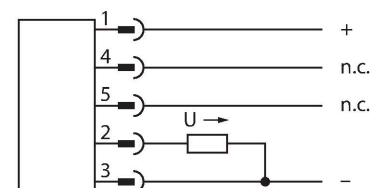
Dane techniczne

Typ	REM-116T6C-8BAR-H1151
Nr kat.	100012464
Measuring principle	Magnetic
Dane ogólne	
Max. Rotational Speed	4000 rpm
Dokładność bezwzględna	$\pm 1^\circ$ Przy 25°C
Typ wyjścia	Absolutny, wieloobrotowy
Dane elektryczne	
Napięcie zasilania	15...30 V DC
Prąd bez obciążenia	35 mA
Zabezpieczenie przed zwarciami	tak
Ochrona przed przerwą w obwodzie/odwrotną polaryzacją	tak
Funkcja wyjścia	Wyjście analogowe
Napięcie wyjściowe	0...10 V
Rozdzielczość konwertera DA	12 Bit
Dane mechaniczne	
Wykonanie	Wałek
Flange type	Clamping flange
Flange diameter	$\varnothing 58$ mm
Shaft Type	Wał lity
Średnica osi D [mm]	6
Długość fali L [mm]	12.5
Shaft material	Stal nierdzewna
Materiał obudowy	Odlew ciśnieniowy cynku
Połączenie elektryczne	Złącze, M12 x 1

Cechy charakterystyczne

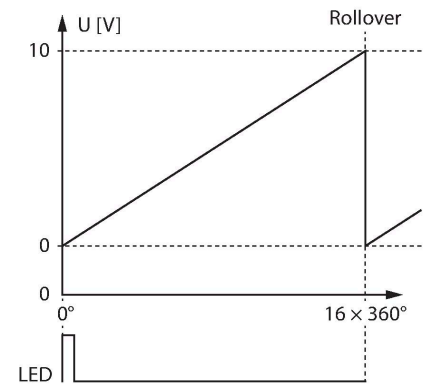
- Kołnierz zaciskowy, $\varnothing 58$ mm
- Wał lity, $\varnothing 6$ mm x 12,5 mm
- Magnetyczna zasada działania
- Materiał wału: stal nierdzewna
- Klasa ochrony IP65 na obudowie i po stronie wału
- $-40 \dots +85^\circ\text{C}$
- Maks. 4000 obr./min (praca ciągła: 2000)
- Technologia pozyskiwania energii
- 15...30 VDC
- Wyjście analogowe, 0...10 V przy 16 obrotach CW
- Rozdzielczość 12 bitów
- Męskie złącze M12 x 1, 5-stykowe

Schemat podłączenia



Dane techniczne

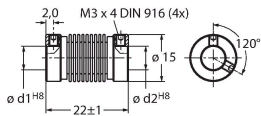
	5-stykowe
Axial shaft load	40 N
Radial shaft load	80 N
Warunki środowiskowe	
Temperatura pracy	-40...+85 °C
Odporność na wibracje (EN 60068-2-6)	30 g (300 m/s ²), 10...2000 Hz
Odporność na uderzenia (EN 60068-2-27)	500 g (2500 m/s ²), 4 ms
Stopień ochrony	IP65
Protection class shaft	IP65



Akcesoria

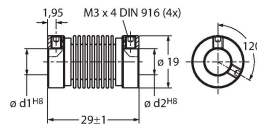
RCS-15-08-06 1545361

Sprzęgło mieszkowe, średnica zewnętrzna: 15 mm, średnica otworu: 8 mm/6 mm



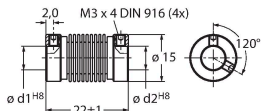
RCS-19-10-06 1545358

Sprzęgło mieszkowe, średnica zewnętrzna: 19 mm, średnica otworu: 10 mm/6 mm



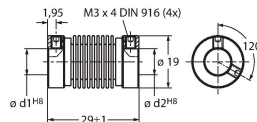
RCS-15-06-06 1545362

Sprzęgło mieszkowe, średnica zewnętrzna: 15 mm, średnica otworu: 6 mm/6 mm



RCS-19-06-06 1545360

Sprzęgło mieszkowe, średnica zewnętrzna: 19 mm, średnica otworu: 6 mm/6 mm



Akcesoria

Rysunek wymiarowy	Typ	Nr kat.	
	RKC4.5T-2/TEL	6625016	



Kabel połączeniowy, złącze żeńskie M12, proste, 5-styk., długość kabla: 2 m, materiał powłoki: PVC, czarny; aprobatą cULus