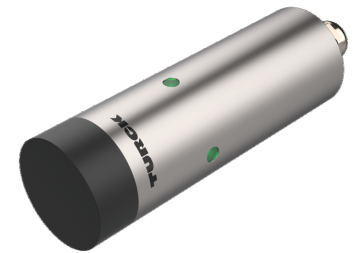
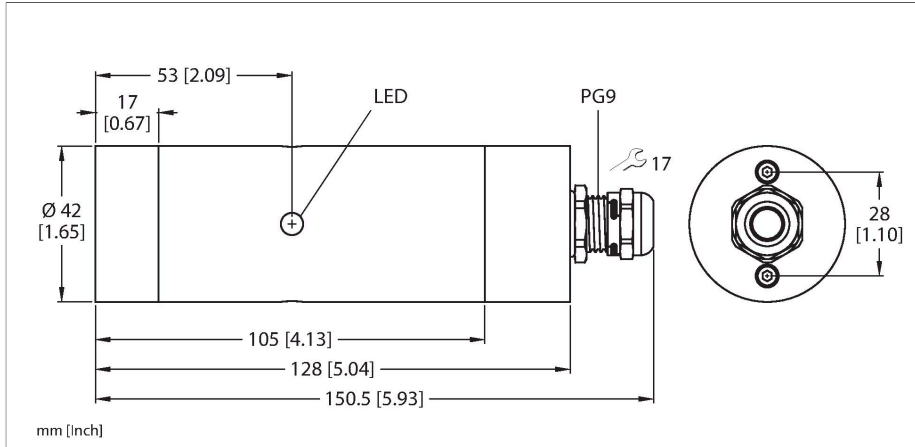


TN-R42TC-EX

Głowica odczytująco-zapisująca – Do stref zagrożonych wybuchem



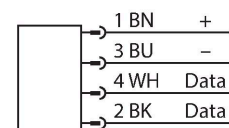
Dane techniczne

Typ	TN-R42TC-EX
Nr kat.	100020166
Uwaga dotycząca produktu	Urządzenie musi być zamontowane, uziemione, podłączone i przekazane do eksploatacji zgodnie z normami obowiązującymi w miejscu przekazania do eksploatacji. W Unii Europejskiej należy stosować normę EN60079-14. Przykładowe materiały montażowe i uziemiające, których należy użyć, to: Zacisk uziemiający 950OBO Bettermann w formie śruby uziemiającej OBO Bettermann do montażu w strefach EX 1/21, 2/22
Certyfikaty	CE UKCA FCC IC ATEX
Oznaczenie urządzenia	⊕ II 2G Ex eb mb IIC T6 Gb ⊕ II 2D Ex tb IIIC T80°C Db
Dane elektryczne	
Napięcie zasilania	21.6...26.4 V DC
Nominalny prąd zasilania DC	≤ 70 mA
Dane transferu	indukcyjność połączenia
Technologia	HF RFID
Częstotliwość pracy	13.56 MHz
Komunikacja radiowa i standard protokołu	ISO 15693 NFC Typ 5
Funkcja wyjścia	4-przewodowy, Odczyt/zapis
Dane mechaniczne	
Warunki montażowe	Niepowierzchniowy
Temperatura pracy	-20...+40 °C

Cechy charakterystyczne

- Gładki cylinder
- Terminal zaciskowy Ex e ze sprężynami napinającymi
- Obudowa ze stali nierdzewnej V2A
- Przednia część wykonana z ciekłokrystalicznego polimeru
- Oznaczenie trwale czytelne, wygrawerowane laserowo
- Zasilanie i obsługa tylko przez połączenie z modulem interfejsu BL ident
- Złącze M12 × 1, połączenie tylko przez przewód przedłużający BL ident
- ATEX kategoria II 2 G, strefa Ex 1
- ATEX kategoria II 2 D, strefa Ex 21

Złącza .../S2500



Zasada działania

Kształt strefy transmisji (0...500 mm) głowic czytająco-zapisujących HF o częstotliwości pracy 13,56 MHz zależy od samej głowicy i użytego znacznika. Wymienione tutaj standardowe odległości zapisu/odczytu reprezentują wartości zmierzone w warunkach laboratoryjnych wolne od wpływu otoczenia. Odległości odczytu/zapisu znaczników TW-R**-(M)(MF) określono w metalu. Osiągane rzeczywiste wartości mogą się różnić nawet do 30 % ze względu na tolerancję komponentów, warunki montażowe, warunki otoczenia i jakość materiałów (szczególnie podczas montażu w metalu).

Dane techniczne

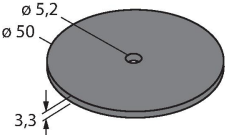
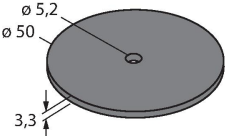
Dlatego niezbędny jest test aplikacji w rzeczywistych warunkach (szczególnie z wykonaniem zapisu/odczytu „w locie”)!

W strefach zagrożonych wybuchem należy zapoznać się z instrukcją

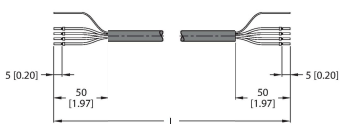

Wykonanie	Gładki cylinder, R42TC
Wymiary	150.5 mm
Średnica obudowy	Ø 42 mm
Materiał powierzchni aktywnej	tworzywo sztuczne, PA6
Odporność na wibracje	55 Hz (1 mm)
Odporność na uderzenia	30 g (11 ms)
Stopień ochrony	IP67
Połączenie elektryczne	Komora zacisku
Wskaźnik napięcia zasilania	LED, zielony
Packaging unit	1

LED	Kolor	Stan	Opis
1	WYŁ.	WYŁ.	Napięcie robocze wyłączone
	ZIELONY	WŁ.	Napięcie robocze włączone
	ZIELONY	BŁYSKANIE (1 Hz)	Pole HF wyłączone
	ZIELONY	BŁYSKANIE (2 Hz)	Znacznik w zasięgu wykrywania

Dimensions	Type designation	Read-write distance		Transfer zone		Minimum distance between two read-write heads [mm]
		Ident - no.	Recommended (mm)	max. [mm]	length max. [mm]	
	LOGI TAG 161 SLIX2 100002353	20	38	44	22	120
	IN TAG 200 SLIX 100002354	22	40	34	17	120
	IN TAG 200 2K FRAM 100002358	17	31	32	16	120
	IN TAG 300 SLIX2 100002356	22	43	56	28	120
	IN TAG 300 2K FRAM 100002359	23	42	50	25	120

	IN TAG 500 SLIX2 100027728	40	72	76	38	120
	IN TAG 500 2K FRAM 100002360	30	58	76	38	120

Akcesoria

Rysunek wymiarowy	Typ	Nr kat.	
	CABLE-BLIDENT-2M/S2500	100019079	Kabel BL ident, wersja standardowa, 4 żyły, ekranowany, długość: 2 m, materiał powłoki: PUR, kolor żółty; dostępne kable o innych długości i właściwościach, patrz www.turck.com
	RS4.5T-2/S2500	100028733	Kabel BL ident, złącze męskie M12, proste, długość kabla: 2 m, materiał otuliny: PUR, kolor żółty; dostępne kable o innych długości i właściwościach, patrz www.turck.com

Akcesoria

Rysunek wymiarowy	Typ	Nr kat.	
	TC-R42	100026834	Ośłona złącza dla TN-R42TC-*, z przewodzącego tworzywa sztucznego, czarna, w komplecie ze sworzniem blokującym ze stali nierdzewnej, w zestawie kabel o długości 2 m ze stali nierdzewnej (Ø 1 mm), możliwość podłączenia znaczników (Ø 30 mm), znaczniki muszą być zamawiane oddzielnie.
	RPL-R30	100026836	Uchwyt grawitacyjny, dolna część, z przewodzącego tworzywa sztucznego, czarny, możliwość mocowania znaczników (Ø 30 mm), znacznik należy zamawiać oddzielnie.
	RPT-70-R30	100026838	Uchwyt grawitacyjny, część górna, z przewodzącego tworzywa sztucznego, czarny, do montażu na obudowie cylindrycznej Ø 70 mm.