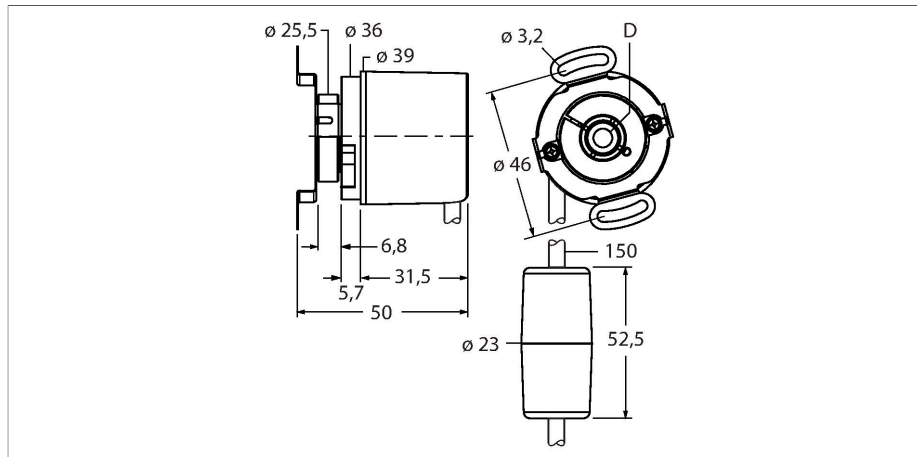


# RM-50H10E-3C24B-CT 1M

## Enkoder absolutny obrotowy – wieloobrotowy Seria Industrial



### Cechy charakterystyczne

- Kołnierz z połączeniem stojana, # 36 mm
- Zaślepiiony otwór # 10 mm
- Minimalna głębokość montażu 14.5 mm
- Zasada pomiaru optycznego
- Materiał ośki, stal nierdzewna
- Protection class IP67 on shaft side
- -40...+85 °C
- Max. 10000 rpm (continuous operation 8000 rpm)
- 10...30 VDC
- SSI, szary
- Przewód 8-żyłowy
- Jednoobrotowy z rozdzielczością 12 bitów
- Wieloobrotowy z rozdzielczością 12 bitów

### Dane techniczne

<b>Typ</b>	RM-50H10E-3C24B-CT 1M
Nr katalogowy	1544525
<b>Measuring principle</b>	Photoelectric
Max. Rotational Speed	10000 rpm
Starting torque	< 0.01 Nm
Temperatura pracy	-40...+85 °C
Napięcie zasilania	10...30 V DC
Prąd bez obciążenia	≤ 30 mA
Prąd wyjścia	≤ 30 mA
Zabezpieczenie przed zwarcieniem	tak
Ochrona przed przerwą w obwodzie/odwrotną polaryzacją	tak
Protokół komunikacyjny	SSI
Funkcja wyjścia	8-przewodowy, Gray coded
Output type	absolute multiturn
Rozdzielczość jednoobrotowa	12 Bit
Resolution multiturn	12 Bit
Wysoki poziom sygnału	typ. 3,8 V
Niski poziom sygnału	typ. 1,3 V
<b>Wykonanie</b>	Otwór
Flange type	Flange with stator coupling
Flange diameter	Ø 36 mm
Shaft Type	Hollow shaft
Średnica ośki D (mm)	10
	Blind hole hollow shaft, minimum plug-in depth 14,5mm
Shaft material	Stainless steel

### Schemat podłączenia

	WH	GND	
	BN	U <sub>B</sub>	+
	GN	C	+
	YE	C	-
	GY	D	+
	PK	D	-
	BU	SET	
	RD	DIR	
	VT	STAT	
	PE	shield	

## Dane techniczne

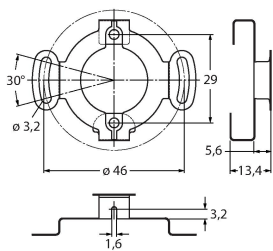
Materiał obudowy	Odlew ciśnieniowy cynku
Połączenie elektryczne	Przewody
	tangential
długość przewodu	1 m
Axial shaft load	20 N
Radial shaft load	40 N
Odporność na wibracje (EN 60068-2-6)	100 m/s <sup>2</sup> , 55...2000 Hz
Odporność na uderzenia (EN 60068-2-27)	2500 m/s <sup>2</sup> , 6 ms
Protection class housing	IP65
Protection class shaft	IP67

Sygnal	Masa	+U <sub>B</sub>	C+	C-	D+	D-	Nastawa	DIR	STAT
Kolor rdzenia	WH	BN	GN	YE	GY	PK	BU	RD	VT
Sygnal	PE	-	-	-	-	-	-	-	-
Kolor rdzenia	Ekran	-	-	-	-	-	-	-	-

## Akcesoria

### RME-3

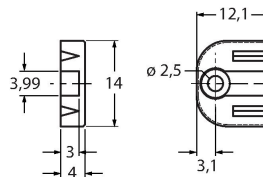
1544614



Podłączenie statora ze stali nierdzewnej do enkoderów z otworem pod wałek, średnica odniesienia 46 mm, dla wysoce dynamicznych aplikacji o biciu radialnym i osiowym

### RME-13

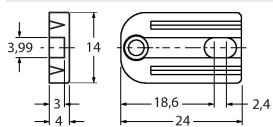
1544624



Element sprężynowy z tworzywa sztucznego dla enkoderów z otworem dla wałka, średnica odniesienia 42 mm, dla aplikacji o niskim poziomie dynamiczności z ograniczonym biciem osiowym i niewielkiej przestrzeni montażowej.

### RME-14

1544625



Element sprężynujący z tworzywa sztucznego, średnica odniesienia 44 mm, 60 mm, 63 mm, 65 mm, dla aplikacji o niskim poziomie dynamiczności, wysokim biciu osiowym.