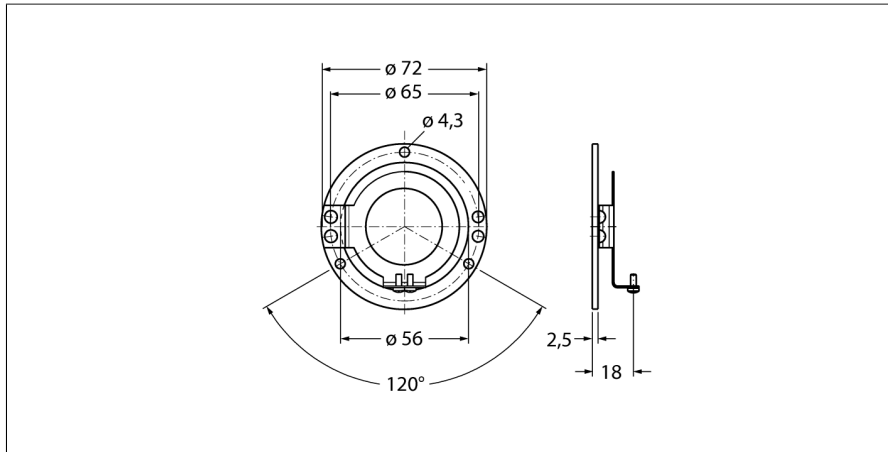


Akcesoria

Połączenie stojana

Do enkoderów z otworem dla wałka

RME-1



- Podłączenie statora, średnica odniesienia 65 mm
- Montaż boczny na kołnierzu enkodera
- Dla aplikacji osiowych i radialnych o wysokim stopniu dynamiczności
- Materiał: stal nierdzewna

Typ	RME-1
Nr kat.	1544612
Materiał obudowy	Stal nierdzewna