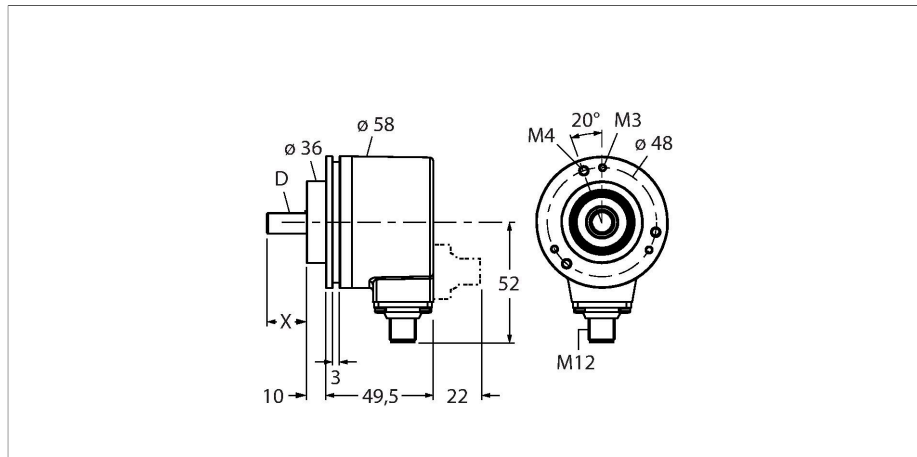


RM-28S10C-3C25B-H1181

Enkoder absolutny obrotowy – wieloobrotowy Seria Industrial



Cechy charakterystyczne

- Kołnierz zaciskowy, # 58 mm
- Ośka, Ø 10 mm x 20 mm
- Zasada pomiaru optycznego
- Materiał ośki: stal nierdzewna
- Protection class IP67 on the shaft side
- -40...+70°C
- max. 9000 rev/min
- 10...30 VDC
- SSI, szary
- 8-pinowe złącze męskie M12 x 1
- Jednoobrotowy z rozdzielczością 13 bitów
- Wieloobrotowy z rozdzielczością 12 bitów

Dane techniczne

Typ	RM-28S10C-3C25B-H1181
Nr katalogowy	1545239
Measuring principle	Photoelectric
Max. Rotational Speed	9000 rpm
Moment of inertia of the rotor	4 x 10 ⁻⁶ kgm ²
Starting torque	< 0.01 Nm
Temperatura pracy	-40...+70 °C
Napięcie zasilania	10...30 V DC
Prąd bez obciążenia	≤ 50 mA
Prąd wyjścia	≤ 20 mA
Zabezpieczenie przed zwarcie	tak
Ochrona przed przerwą w obwodzie/odwrotną polaryzacją	tak
Protokół komunikacyjny	SSI
Funkcja wyjścia	Gray coded
Output type	absolute multiturn
Rozdzielczość jednoobrotowa	13 Bit
Resolution multiturn	12 Bit
Wysoki poziom sygnału	typ. 3,8 V
Niski poziom sygnału	typ. 1,3 V
Wykonanie	Wałek
Flange type	Clamping flange
Flange diameter	Ø 58 mm
Shaft Type	Wał lity
Średnica ośki D (mm)	10
Shaft length X	20 mm

Schemat podłączenia

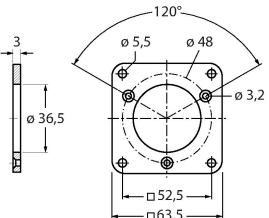
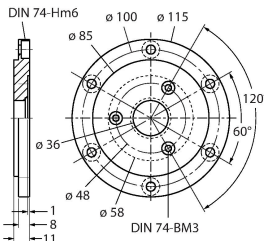
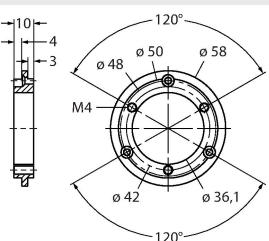
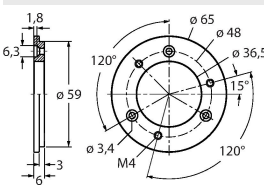
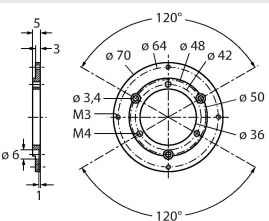
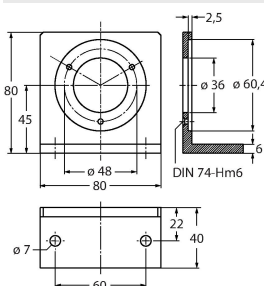
1	GND	
2	U _B	+
3	C	+
4	C	-
5	D	+
6	D	-
7	SET	
8	DIR	
PH	shield/PE	

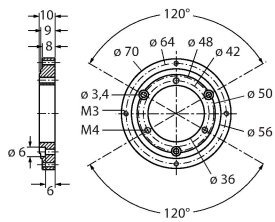
Dane techniczne

Shaft material	Stainless steel
Materiał obudowy	Odlew ciśnieniowy cynku
Połączenie elektryczne	Złącza, M12 × 1
	M12, 8-pinów
Axial shaft load	40 N
Radial shaft load	80 N
Odporność na wibracje (EN 60068-2-6)	100 m/s ² , 55...2000 Hz
Odporność na uderzenia (EN 60068-2-27)	2500 m/s ² , 6 ms
Protection class housing	IP67
Protection class shaft	IP67

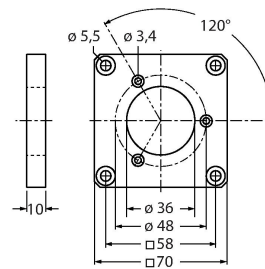
Sygnal	Masa	+U _a	C+	C-	D+	D-	Nastawa	DIR	Ekran / PE
Konfiguracja pinów	1	2	3	4	5	6	7	8	PH

Akcesoria

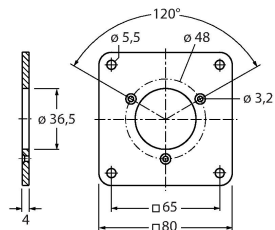
<p>RFA-2</p> 	<p>1544631</p> <p>Aluminiowy adapter kołnierzyowy, prostokątny, dla enkoderów z wałkiem z kołnierzem zaciskowym, długość krawędzi 63,5 mm; grubość 3 mm</p>	<p>RFA-4</p> 	<p>1544633</p> <p>Kołnierz Euro – aluminiowy adapter kołnierzyowy dla enkoderów z wałkiem, Ø 115 mm; średnica odniesienia 100 mm; przystosowanie kołnierza zaciskowego 58 mm do kołnierza Euro</p>
<p>RFA-6</p> 	<p>1544635</p> <p>Aluminiowy adapter kołnierzyowy dla enkoderów z wałkiem z kołnierzem zaciskowym, Ø 58 mm; przystosowanie kołnierza zaciskowego do kołnierza synchro</p>	<p>RFA-7</p> 	<p>1544636</p> <p>Aluminiowy adapter kołnierzyowy dla enkoderów z wałkiem, Ø 65 mm; przystosowanie kołnierza Ø 65 mm do średnicy odniesienia 48 mm</p>
<p>RFA-8</p> 	<p>1544637</p> <p>Aluminiowy adapter kołnierzyowy dla enkoderów z wałkiem z kołnierzem zaciskowym, Ø 70 mm; grubość 4 mm, przystosowanie do kołnierza Ø 70 mm</p>	<p>RFA-9</p> 	<p>1544638</p> <p>Aluminiowy kołnierz kątowy dla enkoderów z wałkiem z kołnierzem zaciskowym Ø 58 mm</p>

RFA-11
1544640


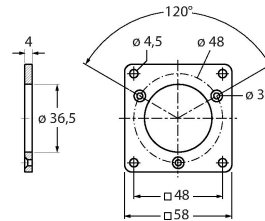
Aluminiowy adapter kołnierzowy dla enkoderów z wałkiem z kołnierzem zaciskowym, $\varnothing 70$ mm; grubość 10 mm, przystosowanie do kołnierza $\varnothing 70$ mm

RFA-12
1544641


Aluminiowy adapter kołnierzowy, prostokątny, dla enkoderów z wałkiem z kołnierzem zaciskowym, długość krawędzi 70 mm; grubość 10 mm

RFA-13
1544642


Aluminiowy adapter kołnierzowy, prostokątny, dla enkoderów z wałkiem z kołnierzem zaciskowym, długość krawędzi 80 mm; grubość 4 mm

RFA-1
1544630


Aluminiowy adapter kołnierzowy, prostokątny, dla enkoderów z wałkiem z kołnierzem zaciskowym, długość krawędzi 58 mm; grubość 4 mm