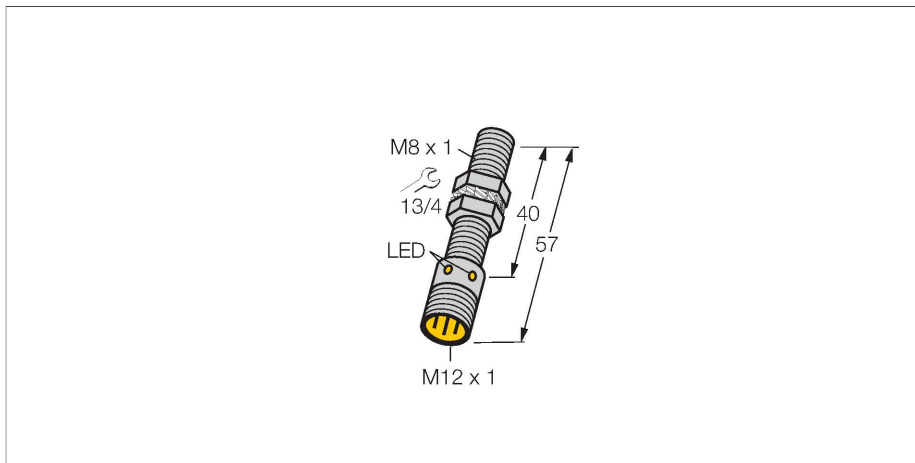


# BIM-EG08-AP6X-H1341

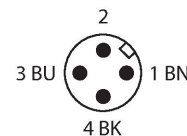
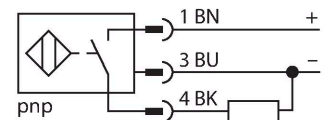
## Czujnik magneto-indukcyjny – Czujnik magneto-indukcyjny



### Cechy charakterystyczne

- Obudowa cylindryczna gwintowana M8 × 1
- Stal nierdzewna 1.4427 SO
- Nominalny zakres detekcji 78 mm z magnesem DMR31-15-5
- 3-przewodowy DC, 10...30 VDC
- styk NO, wyjście PNP
- złącze męskie M12 x 1

### Schemat podłączenia

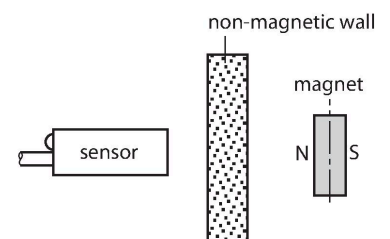


### Dane techniczne

|   |                                    |
|---|------------------------------------|
| Typ   | BIM-EG08-AP6X-H1341                |
| Nr kat.   | 4621311                            |
| <b>Dane ogólne</b>                                    |                                    |
| Znamionowy zakres detekcji                            | 78 mm                              |
|   | W połączeniu z magnesem DMR31-15-5 |
| Dokładność powtarzalności                             | ≤ 0.3 % pełnej skali               |
| Dryft temperaturowy                                   | ≤ ±10 %                            |
| Histeresa   | 1...10 %                           |
| <b>Dane elektryczne</b>                               |                                    |
| Napięcie zasilania                                    | 10...30 V DC                       |
| Tętnienie szczytkowe                                  | ≤ 10 % U <sub>ss</sub>             |
| Nominalny prąd zasilania DC                           | ≤ 150 mA                           |
| Prąd bez obciążenia                                   | 15 mA                              |
| Prąd szczytkowy                                       | ≤ 0.1 mA                           |
| Napięcie testowe izolacji                             | ≤ 0.5 kV                           |
| Zabezpieczenie przed zwarciami                        | tak / Cykliczne                    |
| Spadek napięcia przy I <sub>o</sub>                   | ≤ 1.8 V                            |
| Ochrona przed przerwą w obwodzie/odwrotną polaryzacją | tak / Całkowite                    |
| Funkcja wyjścia                                       | 3-przewodowy, Styk NO, PNP         |
| Częstotliwość przełączania                            | 1 kHz                              |
| <b>Dane mechaniczne</b>                               |                                    |
| Wykonanie   | Cylindryczne gwintowane, M8 x 1    |
| Wymiary   | 57 mm                              |
| Materiał obudowy                                      | Stal nierdzewna, 1.4427 SO         |
| Materiał powierzchni aktywnej                         | tworzywo sztuczne, PA12-GF30       |
| Maks. moment dokręcenia nakrętki obudowy              | 5 Nm                               |

### Zasada działania

Czujniki magneto-indukcyjne są aktywowane przez pola magnetyczne i mogą wykrywać magnesy stałe poprzez materiały nieferromagnetyczne (np. drewno, tworzywo sztuczne, metale nieferromagnetyczne, aluminium, stal nierdzewna). Dzięki temu możliwe jest osiągnięcie dużych zakresów detekcji przy małych rozmiarach czujnika. Współpracując z magnesem DMR31-15-5 TURCK czujniki charakteryzują się względnie wysokim zakresem detekcji. Dzięki temu czujniki te znajdują szerokie zastosowanie, szczególnie w aplikacjach o ograniczonej przestrzeni montażowej lub innych trudnych warunkach detekcji.



## Dane techniczne

|                             |   |
|-----------------------------|---|
| Połączenie elektryczne      | Złącze, M12 × 1                                 |
| <b>Warunki środowiskowe</b> |   |
| Temperatura pracy           | -25...+70 °C                                    |
| Odporność na wibracje       | 55 Hz (1 mm)                                    |
| Odporność na uderzenia      | 30 g (11 ms)                                    |
| Stopień ochrony             | IP67  |
| MTTF                        | 2283 rok/lata zgodnie z SN 29500 (Ed. 99) 40 °C |
| Wskaźnik stanu przełączenia | LED, Żółty                                      |

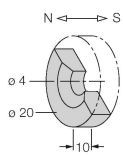
## Instrukcja montażu

Instrukcja montażu / Opis

Średnica powierzchni aktywnej  
B  
Ø 8 mm

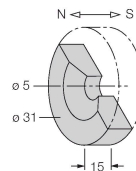
## Akcesoria

DMR20-10-4 6900214



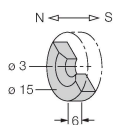
Magnes inicjujący; Ø 20 mm (Ø 4 mm), h: 10 mm; możliwa odległość przełączania 59 mm w przypadku czujników pola magnetycznego BIM-(E)M12 lub 50 mm w przypadku czujników pola magnetycznego BIM-EG08; w połączeniu z czujnikami przemieszczenia liniowego Q25L: zalecana odległość pomiędzy czujnikiem a magnesem: 3...4 mm

DMR31-15-5 6900215



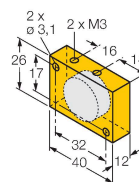
Magnes inicjujący; Ø 31 mm (Ø 5 mm), h: 15 mm; możliwa odległość przełączania 90 mm w przypadku czujników pola magnetycznego BIM-(E)M12 lub 78 mm w przypadku czujników pola magnetycznego BIM-EG08; w połączeniu z czujnikami przemieszczenia liniowego Q25L: zalecana odległość pomiędzy czujnikiem a magnesem: 3...5 mm

DMR15-6-3 6900216



Magnes inicjujący; Ø 15 mm (Ø 3 mm), h: 6 mm; możliwa odległość przełączania 36 mm w przypadku czujników pola magnetycznego BIM-(E)M12 lub 32 mm w przypadku czujników pola magnetycznego BIM-EG08; w połączeniu z czujnikami przemieszczenia liniowego Q25L: zalecana odległość pomiędzy czujnikiem a magnesem: 3...4 mm

DM-Q12 6900367

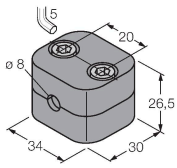


Element aktywujący; prostokątny, plastikowy; możliwa odległość przełączania 58 mm w przypadku czujników BIM-(E)M12 lub 49 mm w przypadku czujników BIM-EG08; w połączeniu z czujnikami przemieszczenia liniowego Q25L: zalecana odległość pomiędzy czujnikiem a magnesem: 3...5 mm

BSS-08

6901322

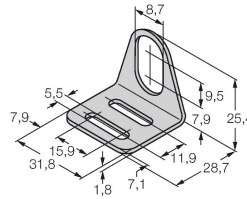
Uchwyt montażowy dla czujników cylindrycznych gwintowanych i gładkich; materiał: Polipropylen



MW-08

6945008

Wspornik montażowy dla czujników cylindrycznych gwintowanych; materiał: Stal nierdzewna A2 1.4301 (AISI 304)



## Akcesoria

| Rysunek wymiarowy | Typ        | Nr kat. |  |
|-------------------|------------|---------|--|
|                   | RKH4-2/TFE | 6935482 | Kabel połączeniowy, złącze żeńskie M12, proste, 3-styk., nakrętka ze stali nierdzewnej, długość kabla: 2 m, materiał powłoki: PVC, szary; zakres temperatur: -25...+80 °C  |
|                   | RKH4-2/TFG | 6934384 | Kabel połączeniowy, złącze żeńskie M12, proste, 3-styk., nakrętka ze stali nierdzewnej, długość kabla: 2 m, materiał powłoki: TPE, szary; zakres temperatur: -40...+105 °C |