

RSEV-48TR-EX

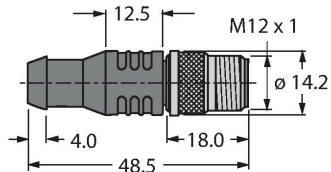
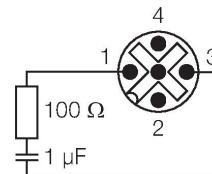
– Bus termination resistor

Cechy charakterystyczne

- Typ: Złącze męskie M12
- Nakrętka ze stali nierdzewnej, złącze proste, 4-pinowe
- Do zastosowania w aplikacjach PROFIBUS-PA
- Zakres temperatur: -40°C ... +70°C
- Stopień ochrony: NEMA 1, 3, 4, 6P i IEC IP67
- Parametry FISCO zgodne z IEC TS 60079-27

Nagłówek schemat podłączenia

Schemat podłączenia



Dane techniczne

Typ	RSEV-48TR-EX
Nr kat.	6602560
Złącze A	Złącza, M12 × 1, Proste
Liczba pinów	4
Styki	mosiądz, CuZn, Złoczone
Materiał wokół styków	Tworzywo sztuczne, PUR, Czarny
Uchwyt	Tworzywo sztuczne, PUR, Niebieski
Nakrętka/śruba	1.4404
Typ ochrony	IP67, (skręcone razem)
Protokół sieciowy	PROFIBUS-PA
Właściwości chemiczne i mechaniczne	
Aplikacja ruchoma	-40...+70 °C
Certyfikaty	ATEX