

TW860-960-L43-21-F-B38-100PCS

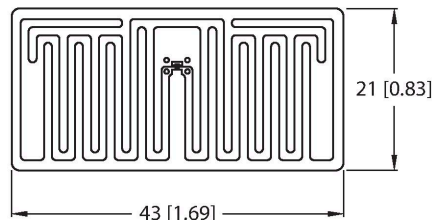
Znacznik UHF

Cechy charakterystyczne

- Pamięć EEPROM 38 bajtów
- Numer seryjny TID: 4 bajt
- Nie nadaje się do montażu bezpośredniego na powierzchni metalowej

Zasada działania

Kształt strefy transmisji głowic czytająco-zapisujących UHF zależy od samej głowicy i nośnika danych. Wymienione tutaj standardowe odległości zapisu/odczytu reprezentują wartości zmierzone w warunkach laboratoryjnych wolne od wpływu otoczenia. Osiągane rzeczywiste wartości mogą się różnić ze względu na tolerancję komponentów, warunki montażowe, warunki otoczenia i jakość materiałów (szczególnie podczas montażu w metalu). Dlatego niezbędny jest test aplikacji w rzeczywistych warunkach (szczególnie z wykonaniem zapisu/odczytu "w locie")!



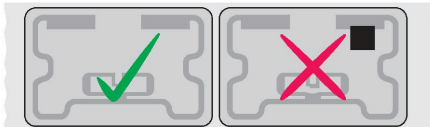
Dane techniczne

Typ	TW860-960-L43-21-F-B38-100PCS
Nr kat.	7030623
Uwaga dotycząca produktu	Nie nadaje się do montażu bezpośredniego na powierzchni metalowej
Dane transferu	zmienne pole elektromagnetyczne
Technologia	UHF RFID
Region użytkowania (UHF)	Globalnie (860...960 MHz) ETSI (865...868 MHz) FCC (902...928 MHz)
Zakres odczytu	3 m (2W ERP)
Typ pamięci	EEPROM
Chip	NXP U-Code G2iL
Rozmiar pamięci	38 Bajt
Pamięć	odczyt/zapis
Pamięć dostępna	0 Bajt
EPC memory	16 byte
Liczba operacji odczytu	bez ograniczeń
Liczba operacji zapisu	10 ⁵
Typowy czas odczytu	2 ms/bajt
Typowy czas zapisu	3 ms/bajt
Komunikacja radiowa i standard protokołu	ISO 18000-63 EPCglobal Gen 2
Temperatura pracy	-40...+85 °C
Temperatura podczas dostępu do odczytu/zapisu	-40...+85 °C
Temperatura poza zakresem wykrywania	-40...+85 °C
Wykonanie	Inteligentna etykiety
Długość obudowy	43 mm
Szerokość obudowy	21 mm

Dane techniczne

Materiał obudowy	Tworzywo sztuczne, PET
Materiał powierzchni aktywnej	tworzywo sztuczne, PET
Stopień ochrony	IP40
Packaging unit	100

Instrukcja montażu / Opis



Informacje ogólne

Montując znaczniki, przed ich przymocowaniem należy je zdjąć z rolki. Usunąć brud z powierzchni, które mają być klejone i pozostawić do wyschnięcia. Płyny, oleje, tłuszcze i inne substancje mogą zmniejszać skuteczność działania spoiwa. Jeśli to możliwe, znacznik należy mocować w temperaturze pokojowej (20–25 °C).

Wadliwe znaczniki są oznaczone czarną kropką. Nie używać tego znacznika. W momencie dostawy liczbę oznaczonych, wadliwych znaczników dodaje się do łącznej liczby dostarczonych inteligentnych znaczników.