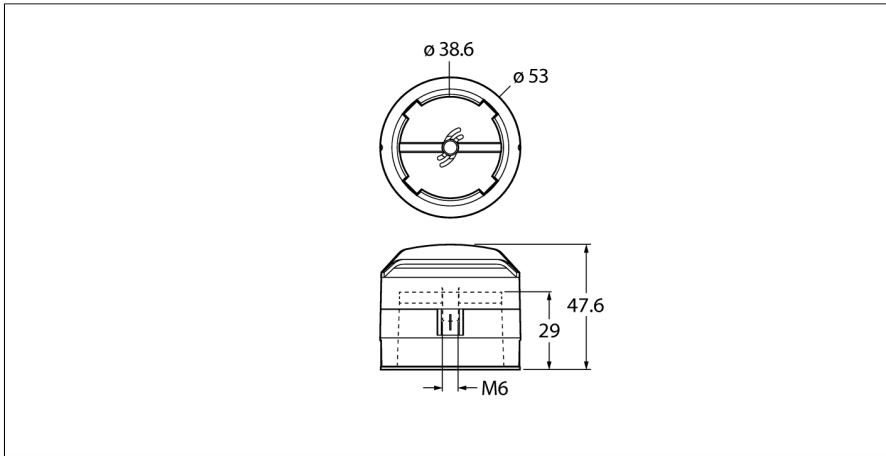


Accesorii

Actuator (puck)

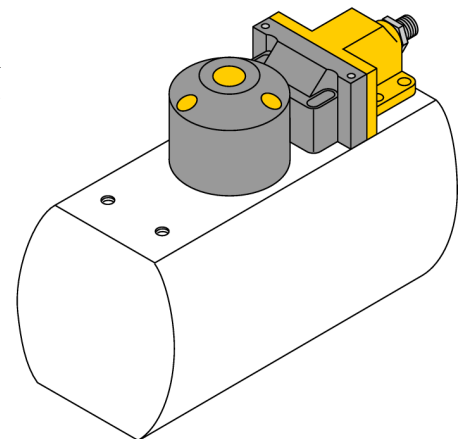
BTS-DSC26-EB20



- Poziția finală depășită
- Display cu posibilitate de rotire la 90 °
- Dispunere găuri pe suprafața flanșei: 80 x 30 mm
- Ax de conectare (extensie ax) înălțime: 30 mm/Ø: max. 38 mm
- Disponibile opțional: Distanțier BTS-DSC26-UR10 pentru 20-mm conectare ax (extensie ax)

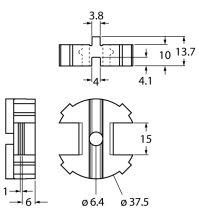
Descriere generală

Senzorii dublii sunt construiți special pentru detecția poziției actuatorilor rotative. Aceștia combină fiabilitatea senzorilor inductivi fără contact cu flexibilitatea unui sistem în carcasă modulară. Un larg domeniu de accesorii practice asigură o adaptare optimă la sistemele dumneavoastră.



Tip	BTS-DSC26-EB20
Nr. ID	100002102
Design	Accesorii pentru senzorii dubli, Ni4-DSC26-..., Ni4-DSU26...
Materialul carcasei	Plastic, PA6
Cuplu de strângere	1.5 Nm
Accesorii incluse	1 buc. șurub cu cap îngropat: M6 x 16, DIN 7991-A2

Accesorii

Tip	Număr identificare		Desen cu dimensiuni
BTS-DSC26-UR10	100002103	Distanțier pentru acționare senzor dual kit BTS-DSC26-EB20	 <p>The drawing shows a distance spacer with the following dimensions: a central hole diameter of 6.4 mm, an outer diameter of 37.5 mm, a total length of 13.7 mm, and a distance of 10 mm from the left end to the center of the hole. A 3.8 mm wide slot is located at the top. A 4.1 mm wide slot is located at the bottom. A 15 mm wide slot is located on the right side. A 6 mm wide slot is located on the left side. A 1 mm wide slot is located at the bottom left.</p>