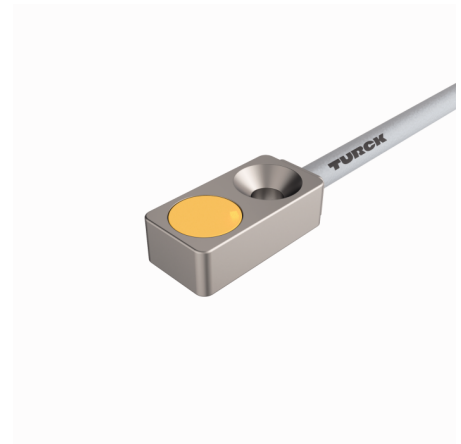
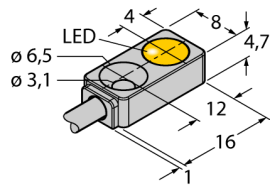


Senzor inductiv

BI2-Q4.7-AN6X 7M



Tip	BI2-Q4.7-AN6X 7M
Nr. ID	100003144

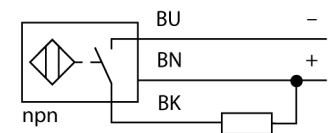
Caracteristici generale	
Distanță de comutare nominală S_n	2 mm
Condiții de montare	Îngropat
Distanță sigură de operare	$\leq (0.81 \times S_n)$ mm
Factori de corecție	St37 = 1; Al = 0.3; oțel inoxidabil = 0.7; Ms = 0.4
Precizie de repetabilitate	$\leq 2\%$ din capătul de scală
Derivă de temperatură	$\leq \pm 10\%$
Histerezis	3...15 %

Caracteristici electrice	
Tensiune de alimentare	10...30 Vcc
Ripul rezidual	$\leq 10\% U_{cc}$
Curent nominal de alimentare în c.c.	≤ 100 mA
Curent rezidual	≤ 0.1 mA
Tensiunea de test de izolație	≤ 0.5 kV
Protecție la scurtcircuit	Da/ Ciclic
Cădere de tensiune la I_e	≤ 1.8 V
Protecție la întrerupere fir/Alimentare inversă	Da/ Complet
Funcție de ieșire	3-fire, Contact NO, NPN
Frecvență de comutație	1 kHz

Caracteristici Mecanice	
Design	Rectangular, Q4,7
Dimensiuni	16 x 8 x 4.7 mm
Materialul carcasei	Metal, GD-ZnAl
Materialul feței active	plastic, PA12
Cuplu de strângere	0.5 Nm
Conexiune electrică	Cabluri
Tip cablu	$\varnothing 3$ mm, Gri, LifY-11Y, PUR, 7 m
Secțiune conductor	3 x 0.14 mm ²

- Dreptunghiular, înălțime 4.7 mm
- Fața activă deasupra
- Carcasă metalică, GD-ZnAl
- 3-fire c.c., 10..0.30 VCC
- ieșire npn normal deschis
- conectare cu cablu

Schemă de conexiuni

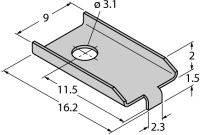


Principiu de funcționare

Senzorii inductivi sunt destinați detecției fără contact și fără uzură a obiectelor metalice. În acest scop, se folosește un câmp electromagnetic alternativ de înaltă frecvență, care interacționează cu obiectul de sesizat. Senzorii inductivi generează acest câmp printr-un circuit RLC cu bobină de ferită.

Condiții de mediu	
Temperatura mediului	0...+85 °C
Rezistență la vibrații	55 Hz (1 mm)
Rezistență la șoc	30 g (11 ms)
Clasă de protecție	IP67
MTTF	2283 ani conform SN 29500 (Ed. 99) 40 °C
Indicare stare	
	LED, Galben

Accesorii

Tip	Număr identificare		Desen cu dimensiuni
MW-Q4.7/Q5.5	6945013	Suport de montare pentru dispozitive rectangulare Q4.7 sau Q5.5; material VA 1.4401	 <p>The technical drawing shows a perspective view of a rectangular mounting bracket. The dimensions are as follows: a top width of 9, a bottom width of 16.2, and a depth of 11.5. The bracket has a central circular hole with a diameter of 3.1. The thickness of the material is 2.3. The top edge has a chamfered finish with a height of 1.5 and a width of 2. The bottom edge has a chamfered finish with a height of 1 and a width of 2.3.</p>