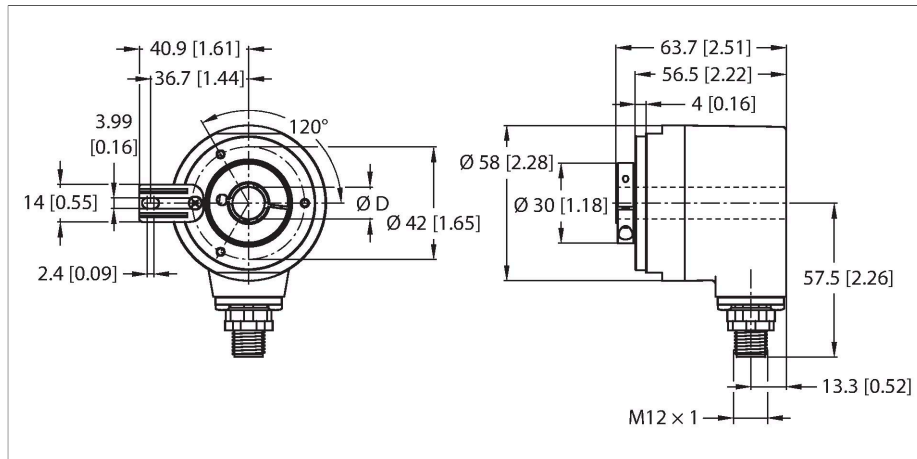


# RES-187H12T-3C13B-H1181

## Encoder rotativ absolut - singură tură

### Linia Industrial



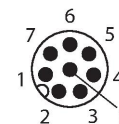
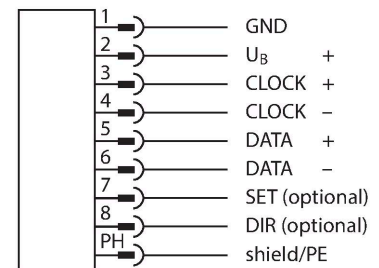
### Caracteristici

- Flanșă cu element de montare
- Alezaj, Ø 12 mm
- Principiu de măsurare optică
- Materialul axului - oțel inoxidabil
- Clasă de protecție IP67 pe partea cu axul și carcasă
- -40...+80 °C
- Max. 4000 rpm (funcționare continuă: 2000 rpm)
- 10...30 Vcc
- SSI, gray
- Conector tată M12 x 1; 8-pini
- 360° cu resolver pe 13 bit (8192 poziții)

### Caracteristici tehnice

Tip	RES-187H12T-3C13B-H1181
Nr. ID	100016324
Principiu de măsurare	Fotoelectric
<b>Caracteristici generale</b>	
Max. Rotational Speed	4000 rpm
Moment de inerție al rotorului	$6 \times 10^{-6}$ kgm <sup>2</sup>
Cuplu de pornire	< 0.05 Nm
Domeniul de măsură	0...360 °
Acuratețe absolută	± 0.015 ° La 25 °C
Tip de ieșire	Absolut cu o singură tură
Rezoluție pentru o singură tură	13 Bit
<b>Caracteristici electrice</b>	
Tensiune de alimentare	10...30 Vcc
Curent fără sarcină	45 mA
Curent de ieșire	≤ 20 mA
Protecție la scurtcircuit	Da
Protecție la întrerupere fir/Alimentare inversă	Da
Nivel de semnal pentru unu logic	tip. 3.8 V
Nivel de semnal pentru zero logic	tip. 1.3 V (sarcină 20 mA)
Protocol de comunicație	SSi
Funcție de ieșire	Codat GRAY
<b>Caracteristici Mecanice</b>	
Design	Alezaj
Tip de flanșă	Flanșă cu element de montare
Diametru flanșă	Ø 58 mm

### Diagramă de conexiuni

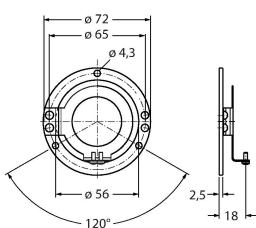


**Caracteristici tehnice**

Tip de ax	Ax tubular
Diametru ax D [mm]	12
Materialul axului	Oțel inoxidabil
Materialul carcasei	Zinc turnat sub presiune
Conexiune electrică	Conectori, M12 × 1
	8-pini
Încărcare axială a axului	40 N
Încărcare radială a axului	80 N
<b>Condiții de mediu</b>	
Temperatura mediului	-40...+80 °C
Rezistență la vibrații (EN 60068-2-6)	100 m/s <sup>2</sup> , 55...2.000 Hz
Rezistență la șoc (EN 60068-2-27)	2500 m/s <sup>2</sup> , 6 ms
Clasă de protecție	IP67
Protection class shaft	IP67

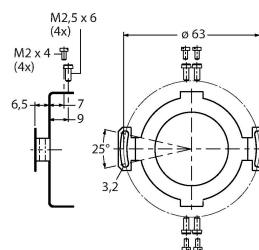
**Accesorii**

**RME-1 1544612**



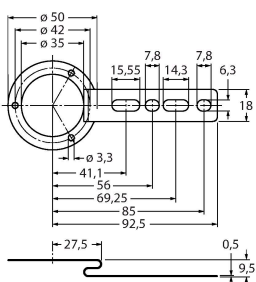
Cuplă stator din oțel inoxidabil pentru encodere cu alezaj, diametru de referință 65 mm, pentru aplicații standard cu dinamică mare cu joc axial și radial

**RME-2 1544613**



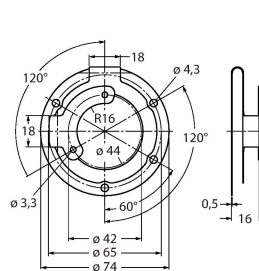
Cuplă stator din oțel inoxidabil pentru encodere cu alezaj, diametru de referință 63 mm, pentru aplicații ce impun o acuratețe ridicată

**RME-4 1544615**



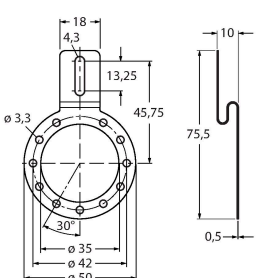
Placă de montaj din oțel inoxidabil pentru encodere cu alezaj, diametru de referință 80...170 mm, pentru aplicații cu dinamică redusă cu joc axial și radial

**RME-7 1544618**



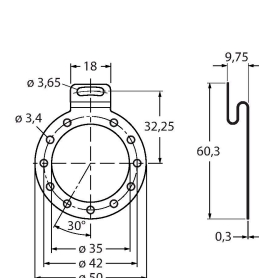
Cuplă stator din oțel inoxidabil pentru encodere cu alezaj, diametru de referință 65 mm, pentru aplicații cu dinamică mare cu joc axial și radial

**RME-8 1544619**



Placă de montaj din oțel inoxidabil pentru encodere cu alezaj, diametru de referință 65...91,5 mm, pentru aplicații cu joc axial și radial la viteză de rotație constantă

**RME-9 1544620**

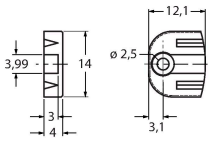


Placă de montaj din oțel inoxidabil pentru encodere cu alezaj, diametru de referință 64,5 mm, pentru aplicații cu dinamică redusă cu joc axial și radial

RME-13

1544624

Element de montaj din plastic pentru encodere cu alezaj, diametru de referință de 42 mm, pentru aplicații cu joc axial limitat, dinamică redusă și spațiu de montare limitat.



RME-14

1544625

Element de montaj elastic din plastic pentru encodere cu alezaj, diametre de referință de 44 mm, 60 mm, 63 mm, 65 mm, pentru aplicații cu dinamică mică, ce au un joc axial ridicat.

