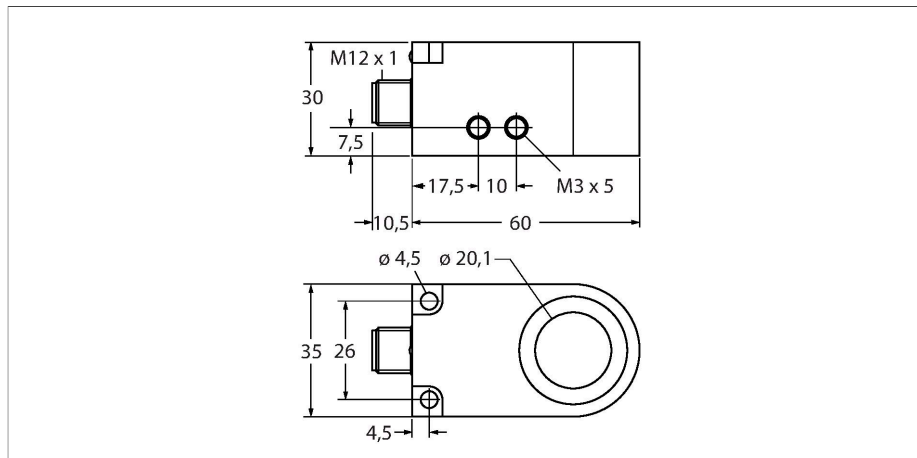


# BI20R-W30-DAN6X-H1141

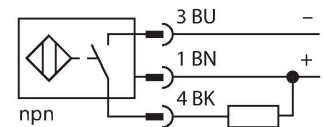
## Senzor inductiv – senzor "ring" (inel)



### Caracteristici

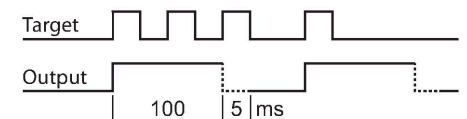
- rectangular, 30 mm înălțime
- plastic, PA12-GF30
- Durata impulsului 100 ms
- Sensibilitate ajustabilă prin potențiomtru
- 3-fire c.c., 10..0.30 VCC
- performanșele ieșirii dinamice
- ieșire npn normal deschis
- conector M12 x 1

### Diagramă de conexiuni



### Principiu de funcționare

Senzorii inductivi sunt destinați detecției fără contact și fără uzură a obiectelor metalice. Pentru aceasta se folosește un câmp electromagnetic de înaltă frecvență care interacționează cu obiectul de sesizat. Senzorii inductivi "ring" generează acest câmp prin intermediul unui circuit rezonant LC. Obiectul detectat joacă rolul de miez al bobinei.



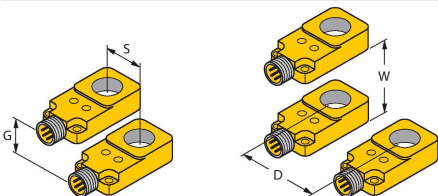
### Caracteristici tehnice

|  |                         |
|--|-------------------------|
| Tip  | BI20R-W30-DAN6X-H1141   |
| Nr. ID   | 14043                   |
| <b>Caracteristici generale</b>                   |                         |
| Diametrul interior al inelului D                 | 20.1 mm                 |
| Diametrul sferei din oțel (DIN 5401) detectabilă | ≥ 4 mm                  |
| Viteză de trecere                                | 0.1...50 m/s            |
| Impuls de stop                                   | ≥ 5 ms                  |
| Durata impulsului                                | 100 ms ±20 %            |
| <b>Caracteristici electrice</b>                  |                         |
| Tensiune de alimentare $U_B$                     | 10...30 Vcc             |
| Ripul $U_{ss}$                                   | ≤ 10 % $U_{Bmax}$       |
| Curent nominal de alimentare în c.c. $I_B$       | ≤ 200 mA                |
| Curent fără sarcină                              | ≤ 10 mA                 |
| Curent rezidual                                  | ≤ 0.1 mA                |
| Tensiunea de test de izolație                    | 0.5 kV                  |
| Protecție la scurtcircuit                        | Da/Ciclic               |
| Cădere de tensiune la $I_B$                      | ≤ 2.5 V                 |
| Protecție la fir întrerupt/alimentare inversă    | Da/Complet              |
| Funcție de ieșire                                | 3-fire, Contact NO, NPN |
| Frecvență de comutație                           | 0.008 kHz               |
| <b>Caracteristici Mecanice</b>                   |                         |
| Design   | Senzor inelar, W30      |
| Dimensiuni                                       | 60 x 35 x 30 mm         |
| Materialul carcasei                              | Plastic, PA12-GF30      |
| Conexiune electrică                              | Conectori, M12 x 1      |
| Corp bobină                                      | plastic, POM            |

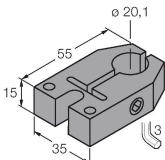
## Caracteristici tehnice

| Condiții de mediu      |  |
|------------------------|--|
| Temperatura mediului   | -25...+70 °C                             |
| Rezistență la vibrații | 55 Hz (1 mm)                             |
| Rezistență la șoc      | 30 g (11 ms)                             |
| Clasă de protecție     | IP67                                     |
| MTTF                   | 2283 ani conform SN 29500 (Ed. 99) 40 °C |
| Indicare stare         | LED, Galben                              |


## Instrucțiuni de montare

| Instrucțiuni de montare/descriere   |            |        |
|---|------------|--------|
|  | Distanța D | 120 mm |
|   | Distanța W | 120 mm |
|   | Distanța S | 20 mm  |
|   | Distanța G | 120 mm |

## Accesorii

|              |         |   |
|--------------|---------|---|
| BS-BI20R-W30 | 6900401 | <p>Suport de fixare pentru montare directă pe conductă sau pe tub a senzorilor inel; domeniul de prindere 19...20 mm; material: POM</p>  |
|--------------|---------|---|

## Accesorii

| Desen cu dimensiuni   | Tip         | Nr. ID  |   |
|---|-------------|---------|---|
|  | RKC4T-2/TEL | 6625010 | Cablu de conectare, conector mamă M12, drept, 3-pini, lungime cablu: 2 m, material manta: PVC, negru; certificare cULus |