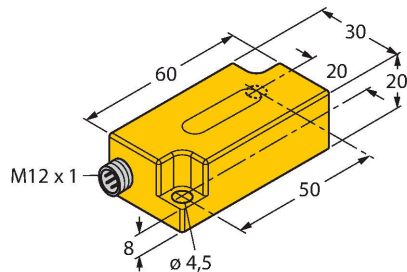


B2N85H-Q20L60-2LI2-H1151

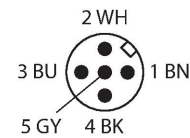
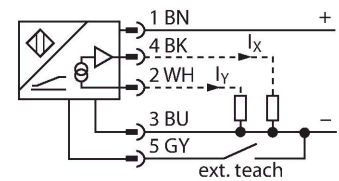
Inclinometru



Caracteristici

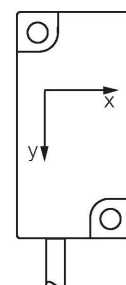
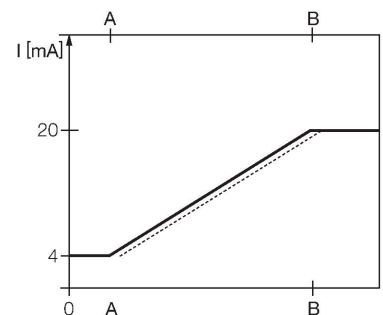
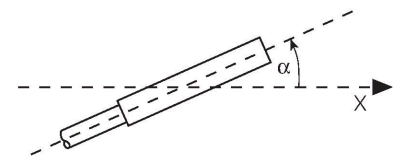
- Plastic, PC
- Calibrare a punctului de zero +/- 15°
- două ieșiri analogice
- conector, M12 x 1

Diagramă de conexiuni



Principiu de funcționare

Înclinarea este determinată cu un senzor semiconductor fără uzură.



Caracteristici tehnice

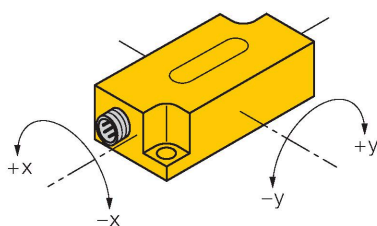
Tip	B2N85H-Q20L60-2LI2-H1151
Nr. ID	1534032
Principiu de măsurare	Accelerare
Caracteristici generale	
Domeniul de măsură	-85...85 °
domeniu de măsură axa x	-85...85 °
domeniu de măsură axa y	-85...85 °
Numărul de axe de măsură	2
Repetabilitate	≤ 0,2 % din domeniul de măsură A - B
Deviație de liniaritate	≤ 1 %
Derivă de temperatură	≤ ± 0.02 %/K
Rezolu#ie	≤ 0.14 °
Caracteristici electrice	
Tensiune de alimentare	10...30 Vcc
Tensiunea de test de izolație	≤ 0.5 kV
Protecție la scurtcircuit	Da
Protecție la întrerupere fir/Alimentare inversă	Nu / Da
Funcție de ieșire	5-pini, ieșire analogică
Ieșire în curent	4...20 mA
Rezistența de sarcină, ieșire în curent	≤ 0.2 kΩ
Timp de reacție	0.1 s
	timpul necesar semnalului de ieșire pentru a atinge 90% din valoarea capăt de scală dacă unghiul se schimbă de la -85° la +85°
Curent consumat	50 mA
Caracteristici Mecanice	
Design	Rectangular, Q20L60

Caracteristici tehnice

Dimensiuni	60 x 30 x 20 mm
Materialul carcasei	Plastic, PC
Conexiune electrică	Conectori, M12 × 1
Condiții de mediu	
Temperatura mediului	-30...+70 °C
Rezistență la vibrații	55 Hz (1 mm)
Rezistență la șoc	30 g (11 ms)
Clasă de protecție	IP68 IP69K
MTTF	203 ani conform SN 29500 (Ed. 99) 40 °C

Instrucțiuni de montare

Instrucțiuni de montare/descriere



Învățare

Punctul zero poate fi ajustat cu adaptorul de programare TX1-Q20L60.

Se apasă Teach-GND pentru aproximativ 1 s. Ieșirile sunt comutate la 20 mA pentru confirmare.

Se apasă Teach-GND 6 secunde pentru a reseta la cota zero. Ieșirile sunt comutate la 4mA pentru confirmare.

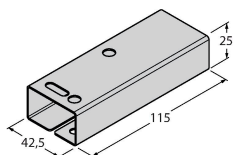
La eliberarea butonului de învățare, senzorul revine la funcționarea normală.

Accesorii

GUARD-Q20L60

A9684

Carcasă protectoare pentru inclinometre Q20L60 pentru protecția la impact mecanic; material: Oțel inoxidabil



Accesorii

Desen cu dimensiuni	Tip	Nr. ID	
	<p>TX1-Q20L60</p>	<p>6967114</p>	<p>Adaptor de programare pentru encodere inductive, de poziție liniară și de poziție unghiulară, senzori ultrasonici și capacitivi</p>