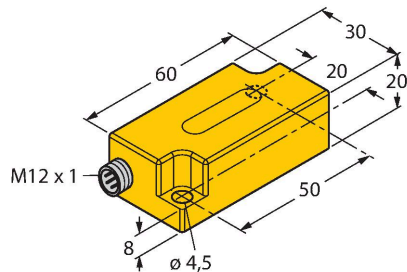


# B2N45H-Q20L60-2LI2-H1151/S97

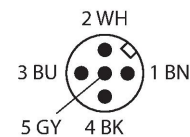
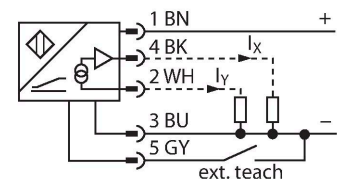
## Inclinometru – cu domeniu de temperatură extins



### Caracteristici

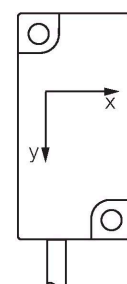
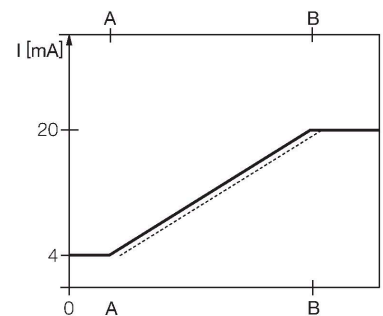
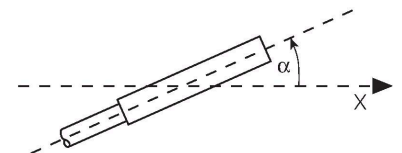
- Plastic, PC
- Pentru temperaturi de până la - 40 °C
- Calibrare a punctului de zero +/- 15°
- două ieșiri analogice
- conector, M12 x 1

### Diagramă de conexiuni



### Principiu de funcționare

Înclinarea este determinată cu un senzor semiconductor fără uzură.



### Caracteristici tehnice

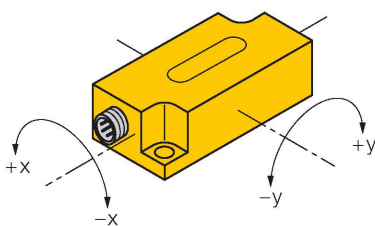
Tip	B2N45H-Q20L60-2LI2-H1151/S97
Nr. ID	1534037
Principiu de măsurare	Accelerare
<b>Caracteristici generale</b>	
Domeniul de măsură	-45...45 °
domeniu de măsură axa x	-45...45 °
domeniu de măsură axa y	-45...45 °
Numărul de axe de măsură	2
Repetabilitate	≤ 0,2 % din domeniul de măsură  A - B
Deviație de liniaritate	≤ 0.5 %
Derivă de temperatură	≤ ± 0.04 %/K
	pentru domeniu de temperatură între -40 °C și +85°C
Rezoluție	≤ 0.1 °
<b>Caracteristici electrice</b>	
Tensiune de alimentare	10...30 Vcc
Tensiunea de test de izolație	≤ 0.5 kV
Protecție la scurtcircuit	Da
Protecție la întrerupere fir/Alimentare inversă	Nu / Da
Funcție de ieșire	5-pini, ieșire analogică
Ieșire în curent	4...20 mA
Rezistența de sarcină, ieșire în curent	≤ 0.2 kΩ
Timp de reacție	0.1 s
	timpul necesar semnalului de ieșire pentru a atinge 90% din valoarea capăt de scală dacă unghiul se schimbă de la -45° la +45°
Curent consumat	50 mA

## Caracteristici tehnice

Caracteristici Mecanice	
Design	Rectangular, Q20L60
Dimensiuni	60 x 30 x 20 mm
Materialul carcasei	Plastic, PC
Conexiune electrică	Conectori, M12 × 1
Condiții de mediu	
Temperatura mediului	-40...+70 °C
Rezistență la vibrații	55 Hz (1 mm)
Rezistență la șoc	30 g (11 ms)
Clasă de protecție	IP68 IP69K
MTTF	203 ani

## Instrucțiuni de montare

### Instrucțiuni de montare/descriere



#### Învățare

Punctul zero poate fi ajustat cu adaptorul de programare TX1-Q20L60.

Se apasă Teach-GND pentru aproximativ 1 s. Ieșirile sunt comutate la 20 mA pentru confirmare.

Se apasă Teach-GND 6 secunde pentru a reseta la cota zero. Ieșirile sunt comutate la 4mA pentru confirmare.

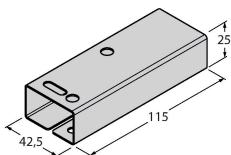
La eliberarea butonului de învățare, senzorul revine la funcționarea normală.

## Accesorii

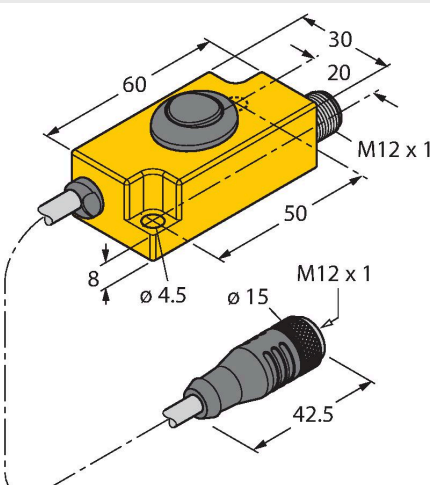
GUARD-Q20L60

A9684

Carcasă protectoare pentru inclinometre Q20L60 pentru protecția la impact mecanic; material: Oțel inoxidabil



## Accesorii

Desen cu dimensiuni	Tip	Nr. ID	
	TX1-Q20L60	6967114	Adaptor de programare pentru encodere inductive, de poziție liniară și de poziție unghiulară, senzori ultrasonici și capacitivi