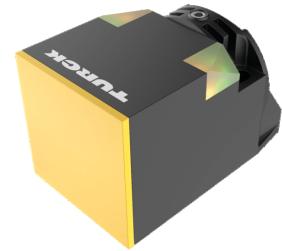
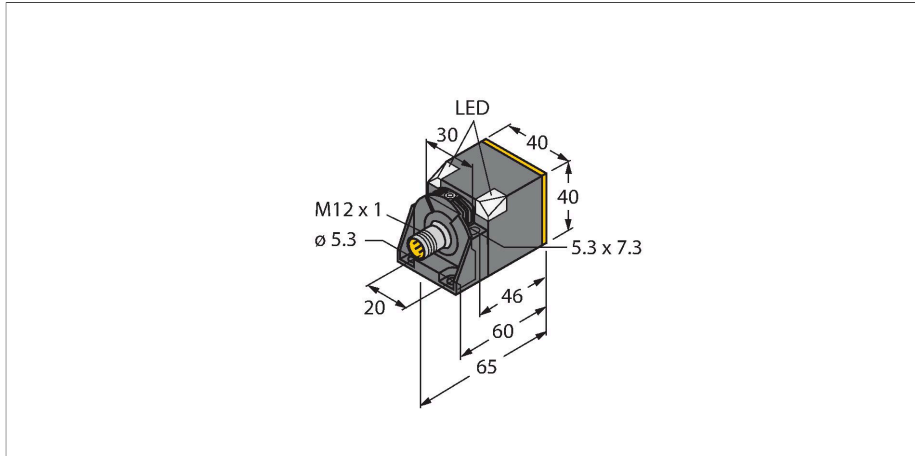


NI35U-CK40-AP6X2-H1141

Senzor inductiv – distan#ă de sesizare extinsă



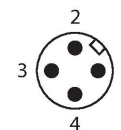
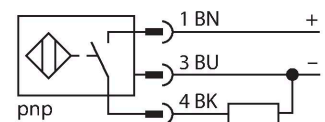
Caracteristici tehnice

Tip	NI35U-CK40-AP6X2-H1141
Nr. ID	1625800
Caracteristici generale	
Distan#ă de comutare nominală	35 mm
Condi#ii de montare	Degajat, este posibilă montarea par#ial înpropată
Distan#ă sigură de operare	$\leq (0.81 \times S_n)$ mm
Precizie de repetabilitate	$\leq 2 \%$ din capătul de scală
Derivă de temperatură	$\leq \pm 10 \%$
	$\leq \pm 20 \%$, $\leq -25 \text{ }^\circ\text{C}$ v $\geq +70 \text{ }^\circ\text{C}$
Histerezis	3...15 %
Caracteristici electrice	
Tensiune de alimentare	10...30 Vcc
Riplu rezidual	$\leq 10 \%$ U _{ss}
Curent nominal de alimentare în c.c.	≤ 200 mA
Curent fără sarcină	15 mA
Curent rezidual	≤ 0.1 mA
Tensiunea de test de izola#ie	≤ 0.5 kV
Protec#ie la scurtcircuit	Da / Ciclic
Cădere de tensiune la I _e	≤ 1.8 V
Protec#ie la întrerupere fir/Alimentare inversă	Da / Complet
Func#ie de ie#ire	3-fire, Contact NO, PNP
Stabilitate câmp c.c.	300 mT
Stabilitate câmp c.a.	300 mT _{ss}
Clasă de protec#ie	□
Frecven#ă de comuta#ie	0.25 kHz

Caracteristici

- Dreptunghiular, înăl#ime 40 mm
- Posibilitate de orientare a fe#ei active pe 5 direc#ii
- Plastic, PBT-GF30-V0
- LED de col# cu luminozitate ridicată
- Vizibilitate optimă a stării ie#irii și stării de alimentare în orice pozi#ie de montare
- Factor 1 pentru toate metalele
- Distan#ă de sesizare mărită
- Grad de protec#ie IP68
- Rezistent la câmpuri magnetice
- Domeniu de temperatură extins
- Frecven#ă de comutare ridicată
- Autocompensarea protejează împotriva preatenuării
- 3-fire c.c., 10...30 VCC
- ie#ire pnp, normal deschis
- conector M12 x 1

Diagramă de conexiuni



Principiu de func#ionare

Senzorii inductivi sunt destina#i detec#iei fără contact și fără uzură a obiectelor metalice. Senzorii uprox Factor 1 prezintă avantaje majore datorită sistemului patentat ferită

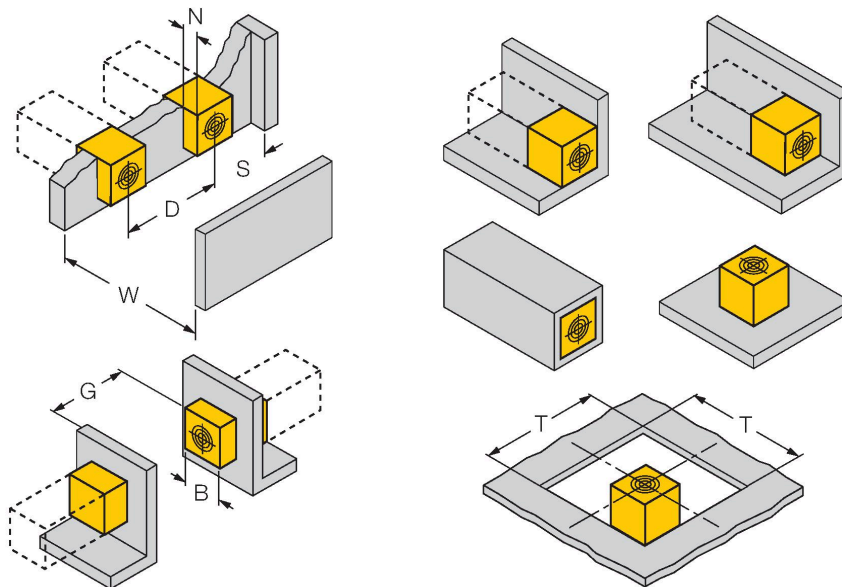
Caracteristici tehnice

fără miez cu mai multe bobine. Detectează toate metalele de la aceeași distanță mare de comutare și sunt rezistenți la câmpuri magnetice.

Caracteristici Mecanice	
Design	Rectangular, CK40
Dimensiuni	65 x 40 x 40 mm
	posibilitate de orientare a feței active pe 5 direcții
Materialul carcasei	Plastic, PBT-GF20-V0, Negru
Materialul feței active	plastic, PA12-GF30, galben
Conexiune electrică	Conectori, M12 × 1
Condiții de mediu	
Temperatura mediului	-30...+85 °C
Rezistență la vibrații	55 Hz (1 mm)
Rezistență la șoc	30 g (11 ms)
Clasă de protecție	IP68
MTTF	874 ani conform SN 29500 (Ed. 99) 40 °C
Indicator al tensiunii de lucru	2 x leduri, verde
Indicare stare	2 x LED-uri, Galben
Accesorii incluse	Colier de fixare; material:

Instrucțiuni de montare

Instrucțiuni de montare/descriere



Distanța D	120 mm
Distanța W	105 mm
Distanța T	140 mm
Distanța S	60 mm
Distanța G	210 mm
Distanța N	30 mm
Lățimea zonei active B	40 mm

Montare încastrată
 Montare cu 1-față: Sr = 28 mm
 Montare cu 2-fețe: Sr = 24 mm
 Montare cu 3-fețe: Sr = 19 mm

Montare posterioară oferind distanța de sesizare completă.

Montare retrasă cu reducerea distanței de sesizare.

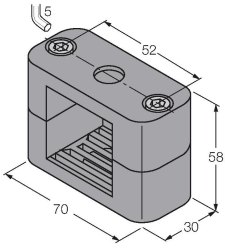
Valorile se referă la o placă de oțel cu grosime de 1 mm.

Accesorii

BSS-CP40

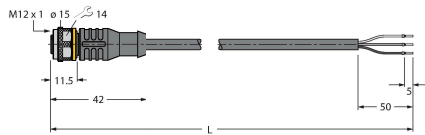
6901318

Clema de montaj pentru carcase
rectangulare 40 x 40 mm; material:
Polipropilenă



Accesorii

Desen cu dimensiuni	Tip	Nr. ID	
	RKC4T-2/TEL	6625010	



Cablu de conectare, conector mamă
M12, drept, 3-pini, lungime cablu: 2 m,
material manta: PVC, negru; certificare
cULus